

基本、20歳以上60歳未満のすべての方が加入できます。

自分で育てる、自分の年金

iDeCo

老後のために、**いま、できる、こと。** [イデコ]

イデコは、自分で決めた額を積み立てながら、その掛金を自分で運用していくことで将来、公的年金にプラスして給付を受けられる年金制度です。

iDeCoは
3つの税制優遇

掛金が
**全額
所得控除**

**運用益も
非課税**
で再投資

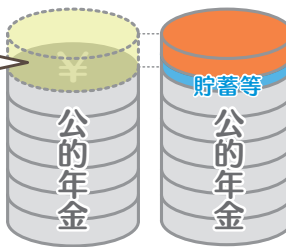
受け取るときも
**大きな
控除**



私たちの「老後」は20年以上!

豊かな老後を過ごすためには今から
備えを始めることが大切です。

豊かな老後に
必要な資金



iDeCo

公的年金にプラスできる
「もうひとつの年金」を!



こんな仕組みに
なってるデコ!

「元本確保型」の商品もありますが
投資信託等の商品の場合は
元本を下回る可能性もあります。

金融機関を選んで
iDeCoに加入

スタート

積立期間

運用益

掛金

年金資産
受け取り

60歳

①掛金を決める

月々5,000円から1,000円
単位で、自分で掛金を設定
できます。

掛金が **全額所得控除**

②運用する

自分で選んだ運用商品(投資
信託や定期預金など)で掛
金を運用できます。

運用益も **非課税**

③受け取る

自分のニーズに合わせて
受け取り、時期や方法を選べ
ます。

受け取る
ときも **大きな控除**

年金が
増える!

税が軽減
されます



iDeCoで運用すれば
運用益は全額資産



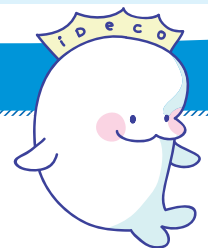
公的年金等
控除 退職所得
控除



税が
軽減
される!

【ご注意事項】積立金の運用は加入者ご自身の責任で行われ、受け取る額は運用成績により変動します。／運用商品の中には、元本確保されない商品もありますので、商品の特性をよく理解した上で選択してください。／iDeCoは、老後の資産形成を目的とした年金制度であるからこそ、税制優遇措置が講じられています。このため、原則60歳まで積立金を引き出すことはできませんので、ご注意ください。／加入期間等に応じて受給できる年齢が決まります。／手数料がかかります(運営管理機関や商品によって異なります)。／運用資産には、別途、特別法人税が課されますが、現在、課税が停止されています。

さらに詳しく知りたい方は、こちらをチェックしてデコ!



iDeCo公式サイト

www.ideco-koushiki.jp

イデコ 検索



制度についてのお問い合わせは
イデコダイヤルへ



0570-086-105
050で始まる電話でおかけになる場合は03-6731-9898

受付時間平日 9:00~17:00
※土・日・祝日、年末年始(12/29~1/3)
はご利用いただけません。

※イデコダイヤルでは、ご加入のお申し込みはできません。お申し込みは、各運営管理機関へ直接お願いいたします。※このナビダイヤルは、一般の固定電話からおかけになる場合は、全国どこからでも1分10円の通話料金がかかります。また、携帯電話からおかけになる場合は、全国どこからでも20秒10円の通話料金がかかります。※03-6731-9898におかけになる場合は、通常の通話料金がかかります。

本チラシは、どなたでも複製・転載していただけます。
ただし、本チラシの内容(図画・文章・データ等を含む全て)の修正・加工・改変はご遠慮ください。