

សៀវភៅណែនាំអំពីការស្នើសុំប្រាក់  
ធានារ៉ាប់រងគ្រោះថ្នាក់ការងារ  
< ភាគទី២ >

អំពីការឧបត្ថម្ភធានារ៉ាប់រងគ្រោះថ្នាក់ការងារ  
ខ្លឹមសារនៃធានារ៉ាប់រងគ្រោះថ្នាក់ការងារគ្រប់ប្រភេទ

ការធានារ៉ាប់រងគ្រោះថ្នាក់ការងារ ត្រូវបានគេអនុវត្តន៍ចំពោះគ្រប់ជនជាតិទាំងអស់ដែលធ្វើការនៅប្រទេសជប៉ុន។ ចំពោះអ្នកដែលមានវិសាការងារ គឺប្រាកដណាស់ ហើយអ្នកដែលជានិស្សិតដែលកំពុងសិក្សាហើយមានគ្រោះថ្នាក់ពេលធ្វើការងារក្រៅម៉ោងក៏ដូចគ្នាដែរ។ សៀវភៅនេះធ្វើការពន្យល់អំពីប្រភេទនិងខ្លឹមសារនៃការឧបត្ថម្ភចំពោះធានារ៉ាប់រងគ្រោះថ្នាក់ការងាររបស់អ្នកធ្វើការជនជាតិបរទេស។

ចំពោះសេចក្តីលំអិតនៃលក្ខខណ្ឌនៃការផ្តល់ការឧបត្ថម្ភ សូមធ្វើការសាកសួរទៅការិយាល័យស្តង់ដារការងារ។

ហើយក៏មានការឧបត្ថម្ភខ្លះមិនអាចទទួលបានវិញដែរក្នុងករណីត្រឡប់ទៅប្រទេសវិញ សូមប្រុងប្រយ័ត្ន។

[មាតិកា]

ទិដ្ឋភាពទូទៅនៃការឧបត្ថម្ភធានារ៉ាប់រងគ្រោះថ្នាក់ការងារ . . . . P 2

ក្នុងការឧបត្ថម្ភ(សំណង)ព្យាបាលជាដើម . . . . . P14

ប្រាក់ឧបត្ថម្ភ(សំណង)ឈប់សម្រាកជាដើម . . . . . P16

សោធន៍និវត្តន៍(សំណង) រហូសនិងជំងឺជាដើម . . . . . P17

ប្រាក់ឧបត្ថម្ភ(សំណង)ពិការភាពជាដើម . . . . . P18

ប្រាក់ឧបត្ថម្ភ(សំណង)គ្រួសារជាដើម

ប្រាក់ធ្វើបុណ្យសពជាដើម(ប្រាក់ឧបត្ថម្ភរៀបចំបុណ្យសព) . . . . . P26

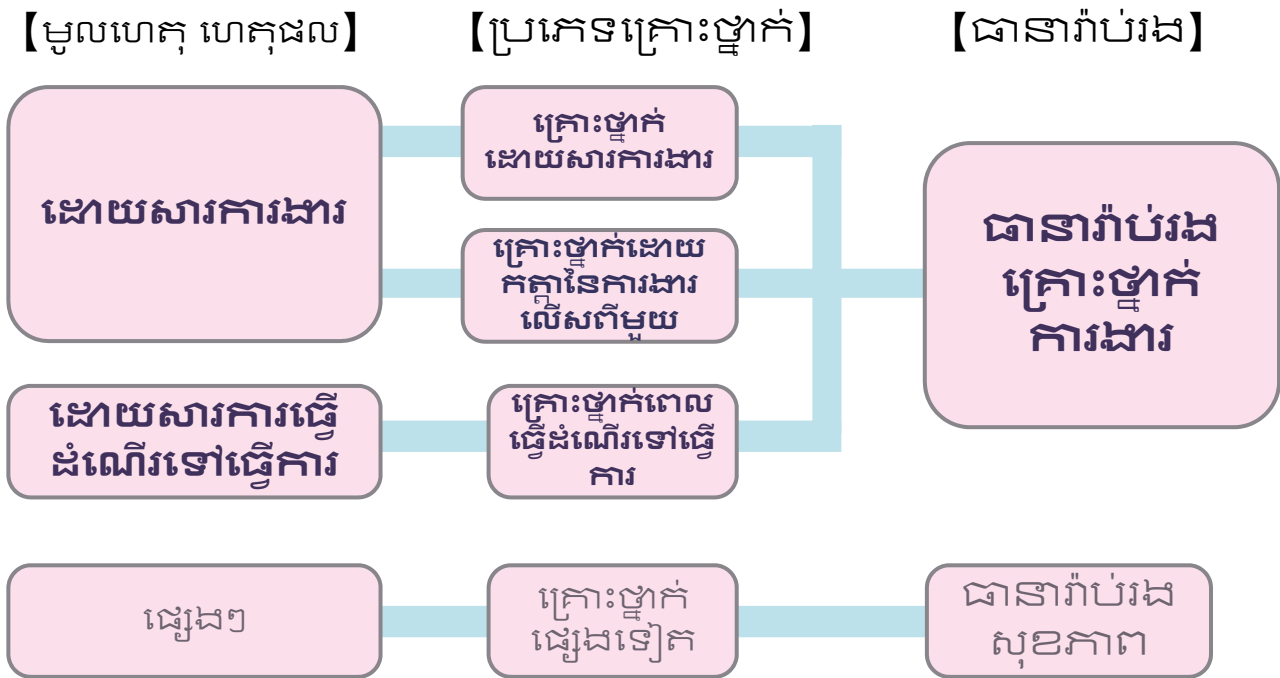
ប្រាក់ឧបត្ថម្ភ(សំណង)សម្រាប់ការថែទាំជាដើម . . . . . P33

គំរូបំពេញ . . . . . P36



# ទិដ្ឋភាពទូទៅនៃការឧបត្ថម្ភធានារ៉ាប់រង គ្រោះថ្នាក់ការងារ

ធានារ៉ាប់រងគ្រោះថ្នាក់ការងារ ជាប្រព័ន្ធផ្តល់ការឧបត្ថម្ភធានារ៉ាប់រងសំរាប់ការព្យាបាល។ នៅពេលដែលអ្នកធ្វើការមានរបួស មានជំងឺ ឬស្លាប់ដោយសារការធ្វើការឬធ្វើដំណើរទៅមកពីធ្វើការ។ ទោះជាជនបរទេសក៍ដោយ អោយតែធ្វើការនៅប្រទេសជប៉ុន គឺស្ថិតក្នុងក្របខ័ណ្ឌធានារ៉ាប់រងគ្រោះថ្នាក់ការងារនេះ។



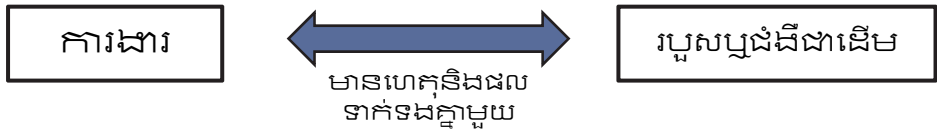
\*ចំពោះគ្រោះថ្នាក់ការងារ មិនអាចប្រើប្រាស់ធានារ៉ាប់រងសុខភាពបានទេ។

## ប្រភេទប្រាក់ឧបត្ថម្ភនៃធានារ៉ាប់រងគ្រោះថ្នាក់ការងារ

- ◆ ការឧបត្ថម្ភ(សំណង)ព្យាបាលជាដើម : ការឧបត្ថម្ភផ្តល់នៅពេលទទួលការព្យាបាលរបួសឬជំងឺដោយសារការធ្វើដំណើរទៅមកពីធ្វើការ។
- ◆ ប្រាក់ឧបត្ថម្ភ(សំណង)ឈប់សម្រាកជាដើម : ប្រាក់ឧបត្ថម្ភផ្តល់នៅពេលទទួលការព្យាបាលរបួសឬជំងឺដោយសារការធ្វើការ ឬធ្វើដំណើរទៅមកពីធ្វើការ ហើយមិនអាចធ្វើការបាន និងមិនអាចទទួលកំរៃបាន។
- ◆ សោធន៍និវត្តន៍(សំណង)របួសនិងជំងឺជាដើម : ប្រាក់ឧបត្ថម្ភផ្តល់នៅពេលការព្យាបាលរបួសឬជំងឺដោយសារការធ្វើការ ឬធ្វើដំណើរទៅមកពីធ្វើការ ហើយក្រោយពីទទួលការព្យាបាល ១ឆ្នាំ 6ខែកន្លងទៅរបួសឬជំងឺមិននៅនឹង(អាការរោគលែងប្រែប្រួល) ហើយមានពិការភាពក្នុងកម្រិតស្របតាមកំរិតរបួសនិងជំងឺ។
- ◆ ប្រាក់ឧបត្ថម្ភ(សំណង)ពិការភាពជាដើម : ប្រាក់ឧបត្ថម្ភផ្តល់នៅពេលការព្យាបាលរបួសឬជំងឺដោយសារការធ្វើការឬធ្វើដំណើរទៅមកពីធ្វើការ បាននៅនឹង(អាការរោគលែងប្រែប្រួល) ហើយនៅសល់ពីការភាពលើរាងកាយក្នុងកម្រិតពិការភាព។
- ◆ ប្រាក់ឧបត្ថម្ភ(សំណង)គ្រួសារជាដើម : ប្រាក់ឧបត្ថម្ភផ្តល់នៅពេលអ្នកធ្វើការបានបាត់បង់ជីវិត។
- ◆ ប្រាក់ធ្វើបុណ្យសពជាដើម(ប្រាក់ឧបត្ថម្ភសម្រាប់ធ្វើបុណ្យសព) : ប្រាក់ឧបត្ថម្ភផ្តល់នៅពេលអ្នកធ្វើការបានបាត់បង់ជីវិត ហើយបានធ្វើពិធីបុណ្យសព។
- ◆ ប្រាក់ឧបត្ថម្ភ(សំណង)សម្រាប់ការថែទាំជាដើម : សំណងផ្តល់នៅពេលទទួលសោធន៍និវត្តន៍(សំណង)អ្នកដែលមានពិការភាពជាដើម ឬសោធន៍និវត្តន៍(សំណង)របួសនិងជំងឺជាដើម ដែលមានពិការភាពហើយកំពុងទទួលការថែទាំ សោធន៍និវត្តន៍ដោយមានពិការភាពមិនប្រែប្រួល។

## គ្រោះថ្នាក់ពេលធ្វើការ

គ្រោះថ្នាក់ពេលធ្វើការ គឺគ្រោះថ្នាក់ដែលអ្នកធ្វើការ រងរបួសឬជំងឺ (របួស ជំងឺ ពិការភាព ស្លាប់ជាដើម) ដោយសារការធ្វើការងារ។



- ការដែលការងារនិងរបួសជាដើមមានហេតុនិងផលទាក់ទងគ្នាមួយហៅថា “ដោយសារការងារ” ។
- ជាទូទៅ និយោជកនិងនាយក ដែលមិនមែនជាអ្នកធ្វើការ មិនអាចទទួលសំណងបានទេ។

### ◇ របួសដោយសារការងារគឺអ្វី?

ចំពោះថាតើគ្រោះថ្នាក់ណា ដែលគេទទួលស្គាល់ថាជាគ្រោះថ្នាក់ពេលធ្វើការនោះ គេបែងចែកជា៣ករណីដូចខាងក្រោម។

#### <1> ក្នុងករណីធ្វើការងារនៅក្នុងកន្លែងរបស់ក្រុមហ៊ុន

ក្នុងករណីធ្វើការនៅក្នុងចន្លោះកំណត់នៃម៉ោងធ្វើការឬម៉ោងថែមនៅកន្លែង(ការិយាល័យ ឬ រោងចក្រ)របស់ក្រុមហ៊ុន បើគ្មានមូលហេតុពិសេសត្រូវទទួលស្គាល់ថាជាគ្រោះថ្នាក់ពេលធ្វើការ។

#### \* ក្នុងករណីខាងក្រោមនេះ គេមិនទទួលស្គាល់ថាជាគ្រោះថ្នាក់ពេលធ្វើការទេ

- ① ករណីដែលនៅពេលធ្វើការ អ្នកធ្វើការធ្វើសកម្មភាពឯកជនហើយទទួលគ្រោះថ្នាក់
- ② ករណីអ្នកធ្វើការ បង្កគ្រោះថ្នាក់ដោយចេតនា
- ③ ករណីដែលអ្នកធ្វើការ រងការវាយតប់ពីជនទី៣ ដោយសារគំនុំផ្ទាល់ខ្លួន

**<2> ករណីមិនធ្វើការងារនៅក្នុងកន្លែងរបស់ក្រុមហ៊ុន**

គ្រោះថ្នាក់ដែលកើតឡើងដោយសារសកម្មភាពឯកជន នៅម៉ោងមិនទាន់ធ្វើការ ដូចជាម៉ោងសំរាកឬម៉ោងមុនឬក្រោយម៉ោងធ្វើការ មិនត្រូវបានទទួលស្គាល់ថាជាគ្រោះថ្នាក់ពេលធ្វើការទេ។ ប៉ុន្តែ បើសិនជាគ្រោះថ្នាក់កើតឡើងដោយសារសម្ភារៈ ឧបករណ៍របស់ក្រុមហ៊ុន ឬដោយសារការគ្រប់គ្រងនោះ គឺជាគ្រោះថ្នាក់ពេលធ្វើការ។ ម្យ៉ាងទៀតគ្រោះថ្នាក់ដែលកើតឡើងពេលធ្វើសកម្មភាពសរិះសាស្ត្រ ដូចជាទៅបន្តនំ។ល។ គឺជាគ្រោះថ្នាក់ពេលធ្វើការ។

**<3> ក្នុងករណីធ្វើការងារនៅក្រៅកន្លែងរបស់ក្រុមហ៊ុន**

ចំពោះដំណើរជំនួញ ការធ្វើទិដ្ឋារ បើគ្មានមូលហេតុពិសេស ដូចជាស្វែងធ្វើសកម្មភាពឯកជន នឹងត្រូវទទួលស្គាល់ជាគ្រោះថ្នាក់ពេលធ្វើការ។

**◇ ជំងឺដោយសារការងារគឺអ្វី?**

ក្នុងករណីដែលលក្ខខណ្ឌទាំង 3 ខាងក្រោមត្រូវបានបំពេញ ជាទូទៅគេទទួលស្គាល់ថាជា ជំងឺដោយសារការងារ។

**<1> នៅកន្លែងធ្វើការមានកត្តាបង្កគ្រោះថ្នាក់**

កត្តារូបសាស្ត្របង្កគ្រោះថ្នាក់ សារធាតុគីមី ការងារដែលផ្តល់បន្ទុកដល់រាងកាយធ្ងន់ហួស ។ល។ មានបង្កប់នៅក្នុងការងារ។ (ឧទាហរណ៍ ហ្វីប្រូ (អាសបេស) ។ល។

**<2> នៅកន្លែងដែលមានកត្តាគ្រោះថ្នាក់ខ្លាំង រហូតអាចបង្កជាបញ្ហាសុខភាព**

**<3> របៀបនៃការកើតជំងឺ គឺស្របតាមលក្ខណៈវេជ្ជសាស្ត្រ**

ជំងឺដោយសារការងារ គឺកើតឡើងដោយសារអ្នកធ្វើការប៉ះពាល់ជាមួយកត្តាបង្កគ្រោះថ្នាក់នៅក្នុងការងារ ហើយបង្កជាជំងឺ។ ដូច្នេះត្រូវតែជាជំងឺកើតឡើងក្រោយពីទទួលរងកត្តាបង្កគ្រោះថ្នាក់។ ពេលវេលានៃការកើតជំងឺគឺខុសគ្នាតាមលក្ខណៈ និងលក្ខខណ្ឌនៃការប៉ះពាល់កត្តាបង្កគ្រោះថ្នាក់។

**គ្រោះថ្នាក់ដោយកត្តានៃការងារលើសពីមួយ**

គ្រោះថ្នាក់ដោយកត្តានៃការងារលើសពីមួយ គឺជាគ្រោះថ្នាក់ឬជំងឺដែលត្រូវបានចាត់ទុកថាបង្កដោយការងារនៅទីកន្លែងការងារលើសពីមួយដោយអ្នកធ្វើការលើសពីមួយកន្លែង។ គ្រោះថ្នាក់និងជំងឺជាដើមដែលជាគោលដៅ គឺរួមបញ្ចូលជំងឺខួរក្បាលឬបេះដូង និងជំងឺសតិអារម្មណ៍។

◇ អ្នកធ្វើការលើសពីមួយកន្លែង

អ្នកធ្វើការលើសពីមួយកន្លែង គឺជាអ្នកធ្វើការដែលក្នុងពេលទន្ទឹមគ្នាត្រូវបានជួលបម្រើការងារនៅទីកន្លែងការងារលើសពីមួយដែលមិនមាននិយោជកតែមួយនៅពេលគ្រោះថ្នាក់ឬជំងឺជាដើមកើតឡើង។

- អ្នកធ្វើការតែមួយកន្លែង: អ្នកធ្វើការដែលត្រូវបានជួលបម្រើការងារនៅកន្លែងការងារតែមួយ

◇ ការទទួលស្គាល់គ្រោះថ្នាក់ដោយកត្តានៃការងារលើសពីមួយ

បន្តការងារ(រយៈពេលការងារ និងភាពតានតឹងជាដើម)ពីកន្លែងការងារលើសពីមួយ ត្រូវបានវាយតម្លៃជាសរុប ហើយត្រូវបានកំណត់ថាវាអាចត្រូវបានទទួលស្គាល់ថាជាគ្រោះថ្នាក់ការងារដែរឬទេ។ សម្រាប់អ្នកធ្វើការលើសពីមួយកន្លែង ក៏មានករណីដែលបន្តការងារត្រូវបានវិនិច្ឆ័យថាមកពីកន្លែងការងារតែមួយប៉ុណ្ណោះហើយត្រូវបានទទួលស្គាល់ថាបង្កដោយការងារនោះ ដែលនឹងត្រូវបានទទួលស្គាល់ថាជាគ្រោះថ្នាក់ការងារដូចករណីធម្មតា។

→P10,11

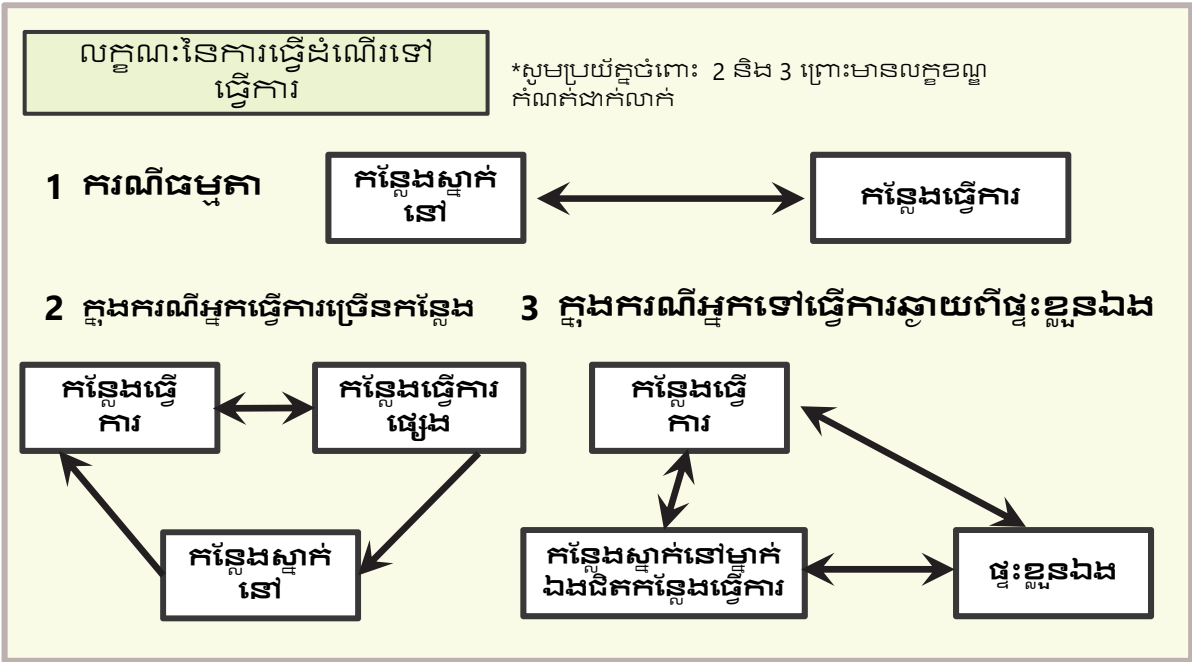
**គ្រោះថ្នាក់ពេលធ្វើដំណើរទៅធ្វើការ**

គ្រោះថ្នាក់ពេលធ្វើដំណើរទៅមកពីធ្វើការ គឺគ្រោះថ្នាក់កើតឡើងដោយសារ ការធ្វើដំណើរទៅមកពីធ្វើការនៃអ្នកធ្វើការ។

◇ **ការធ្វើដំណើរទៅធ្វើការជាអ្វី?**

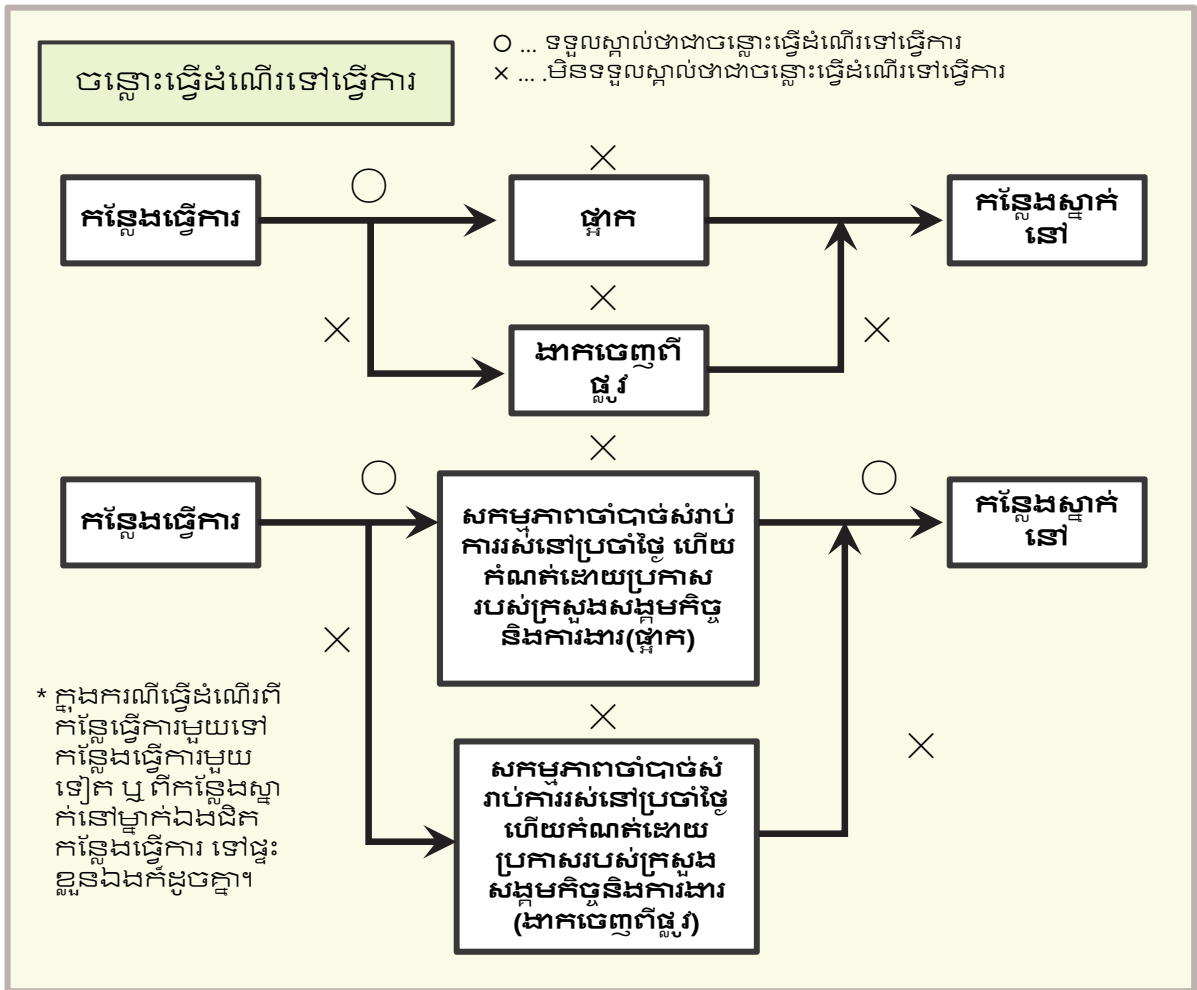
គឺការធ្វើដំណើរ ① ~ ③ តាមផ្លូវនិងរិទិដែលមានហេតុផលមួយដើម្បីទៅធ្វើការ។

- ① ការទៅមកចន្លោះកន្លែងស្នាក់នៅនិងកន្លែងធ្វើការ(កន្លែងចាប់ផ្តើម និងបញ្ចប់ការងារ)
- ② ការធ្វើដំណើរពីកន្លែងធ្វើការ ដែលកំណត់ក្នុងប្រកាសរបស់ក្រសួងសង្គមកិច្ចនិងការងារ ទៅកន្លែងធ្វើការផ្សេងទៀត(ការធ្វើដំណើរពីកន្លែងធ្វើការមួយទៅកន្លែងធ្វើការមួយទៀត)
- ③ ការធ្វើដំណើរចន្លោះកន្លែងស្នាក់នៅម្នាក់ៗដឹកកន្លែងធ្វើការនិងផ្ទះខ្លួនឯង



# ◇ ចន្លោះធ្វើដំណើរទៅធ្វើការ

នៅពេលងាកចេញពីផ្លូវធ្វើដំណើរ ឬផ្អាកការធ្វើដំណើរនោះ ក្នុងចន្លោះ ងាកចេញ ឬផ្អាកដំណើរនិងការធ្វើដំណើរក្រោយពេលនោះ មិនមែនជា ការធ្វើដំណើរទៅធ្វើការទេ។ ប៉ុន្តែ ក្នុងករណីទិញរបស់របរប្រើប្រាស់ឬ ការ ធ្វើសកម្មភាពស្រដៀងគ្នាក្នុងកំរិតតូចបំផុតនោះ ក្រោយត្រឡប់ចូលផ្លូវ ដើមវិញ ចាត់ទុកជាការធ្វើដំណើរទៅធ្វើការម្តងទៀត។



◇ ប្រាក់ឧបត្ថម្ភមូលដ្ឋានជាថ្ងៃក្តីអ្វី?

ប្រាក់ឧបត្ថម្ភមូលដ្ឋានជាថ្ងៃ ជាទូទៅគឺមានន័យថាប្រាក់កំរៃមធ្យម។  
(ច្បាប់ស្តង់ដារការងារមាត្រាទី12)

ប្រាក់កំរៃមធ្យម ជាទូទៅមានន័យថា ជាទឹកប្រាក់បានមកពីការគណនា  
ដោយយកទឹកប្រាក់ដែលត្រូវបានបើកអោយអ្នកធ្វើការទាំងអស់ មុនថ្ងៃ  
មានមូលហេតុត្រូវគណនា \* ក្នុងចន្លោះ៣ខែ ចែកនឹងចំនួនថ្ងៃ(រាប់ទាំង  
ថ្ងៃមិនធ្វើការ)ក្នុងចន្លោះនោះ។ ប្រាក់កំរៃដែលត្រូវយកមកគណនា  
ទោះបីជាមានឈ្មោះអ្វីក៏ដោយ គឺទឹកប្រាក់ដែលត្រូវបង់សំរាប់ថ្លៃពលកម្ម  
ដោយនិយោជក។

ប៉ុន្តែប្រាក់ដែលត្រូវបានបង់មិនប្រចាំ ដូចជាប្រាក់ឧបត្ថម្ភសំរាប់ការរៀប  
អាពាហ៍ពិពាហ៍ ឬប្រាក់បំណាច់ឆ្នាំដែលត្រូវបានបង់លើសពី3 ខែម្តងនោះ  
មិនត្រូវបានរាប់បញ្ចូលសំរាប់ការគណនានោះទេ។

\*\*\*\*\*

\* ជាថ្ងៃដែលគ្រោះថ្នាក់កើតឡើង ធ្វើអោយមានរបួស ឬស្លាប់ ឬជាថ្ងៃដែលគ្រូពេទ្យវិនិច្ឆ័យថា  
មានជំងឺ ហើយក្នុងករណីដែលថ្ងៃទូទាត់បិទបញ្ជីបើកប្រាក់ខែត្រូវបានកំណត់ នោះគឺថ្ងៃ  
ទូទាត់ថ្មីបំផុត។

ជាគោលការណ៍ ប្រាក់ឧបត្ថម្ភមូលដ្ឋានជាថ្ងៃសម្រាប់អ្នកធ្វើការលើសពីមួយ  
កន្លែង គឺស្មើនឹងចំនួនសរុបនៃប្រាក់ឧបត្ថម្ភមូលដ្ឋានជាថ្ងៃពីកន្លែង  
ការងារលើសពីមួយ។

○ ករណីពិសេស

- ① ក្នុងករណីដែលប្រាក់កំរៃមធ្យម មិនអាចយកមកប្រើជា ប្រាក់  
ឧបត្ថម្ភមូលដ្ឋានជាថ្ងៃ បាននោះ វិធីគណនា ប្រាក់ឧបត្ថម្ភមូលដ្ឋាន  
ជាថ្ងៃពិសេសនឹងត្រូវយកមកប្រើ។
  - (a) ក្នុងករណីមានការឈប់សម្រាកព្យាបាលរបួសឬជំងឺមិនមានមូល  
ហេតុមកពីការងារ នៅក្នុងចន្លោះពេលដែលយកមកគណនា  
ប្រាក់កំរៃមធ្យម
  - (b) ក្នុងករណីអ្នកជំងឺរលាកសួត ត្រូវបានផ្លាស់ប្តូរអោយទៅធ្វើការងារ  
ផ្សេងៗល។
  - (c) ក្រៅពីនេះ
- ② ចំពោះប្រាក់ឧបត្ថម្ភ(សំណង)ឈប់សម្រាកជាដើម ក្នុងករណី ដែលការ  
ព្យាបាលបានកន្លងផុតទៅ 1ឆ្នាំ6ខែ នឹងមានការអនុវត្តន៍ទឹកប្រាក់  
តិចបំផុតនិងច្រើនបំផុតសំរាប់អាយុនីមួយៗ។ ចំពោះការផ្តល់ប្រាក់  
សោធន៍និវត្តន៍ នឹងមានការអនុវត្តន៍ទឹកប្រាក់តិចបំផុតនិងច្រើន  
បំផុតសំរាប់អាយុនីមួយៗ ចាប់តាំងពីខែដំបូងនៃការផ្តល់ប្រាក់សោធន៍  
និវត្តន៍។



**គំរូនៃការគណនាប្រាក់ឧបត្ថម្ភមូលដ្ឋានជាថ្ងៃ**

(ឧទាហរណ៍ទី 1)

ប្រាក់កំរៃ 20 ម៉ឺនយ៉េនក្នុង១ខែ (ថ្ងៃទូទាត់គឺរាល់ថ្ងៃចុងក្រោយនៃខែ) ហើយគ្រោះថ្នាក់បានកើតឡើងនៅខែ10។

$$20 \text{ ម៉ឺនយ៉េន} \times 3 \text{ ខែ} \div 92 \text{ ថ្ងៃ (ខែ7 (31 ថ្ងៃ) + ខែ8 (31 ថ្ងៃ) + ខែ9 (30 ថ្ងៃ))} \\ \doteq 6,522 \text{ យ៉េន}$$

(ឧទាហរណ៍ទី 2)

អ្នកធ្វើការនៅក្រុមហ៊ុនពីរដោយទទួលបានប្រាក់កំរៃ 20 ម៉ឺនយ៉េនពីក្រុមហ៊ុនA និង 10 ម៉ឺនយ៉េនពីក្រុមហ៊ុនB ក្នុង1ខែ ដោយថ្ងៃទូទាត់គឺរាល់ថ្ងៃចុងក្រោយនៃខែទាំងពីរក្រុមហ៊ុន។ គ្រោះថ្នាក់កើតឡើងនៅខែ7។

ប្រាក់ឧបត្ថម្ភមូលដ្ឋានជាថ្ងៃពីក្រុមហ៊ុនA

$$(20 \text{ ម៉ឺនយ៉េន}) \times 3 \text{ ខែ} \div 91 \text{ ថ្ងៃ (ខែ4 (30 ថ្ងៃ) + ខែ5 (31 ថ្ងៃ) + ខែ6 (30 ថ្ងៃ))} \\ = 6,593.40 \text{ យ៉េន}$$

ប្រាក់ឧបត្ថម្ភមូលដ្ឋានជាថ្ងៃពីក្រុមហ៊ុនB

$$(10 \text{ ម៉ឺនយ៉េន}) \times 3 \text{ ខែ} \div 91 \text{ ថ្ងៃ (ខែ4 (30 ថ្ងៃ) + ខែ5 (31 ថ្ងៃ) + ខែ6 (30 ថ្ងៃ))} \\ = 3,296.70 \text{ យ៉េន}$$

ប្រាក់ឧបត្ថម្ភមូលដ្ឋានជាថ្ងៃសរុបបញ្ចូលគ្នា

$$6,593.40 \text{ យ៉េន} + 3,296.70 \text{ យ៉េន} \doteq 9,891 \text{ យ៉េន}$$

\* “ប្រាក់កំរៃ” មិនរាប់បញ្ចូល ប្រាក់កំរៃម្តងម្កាលដែលត្រូវបានបង់លើសពី 3 ខែម្តងនោះទេ។ ចំពោះប្រាក់បំណាច់ឆ្នាំ ដែលត្រូវបានបង់លើសពី 3 ខែម្តង និងត្រូវរាប់បញ្ចូលសំរាប់គណនា “ប្រាក់គណនាមូលដ្ឋានជាថ្ងៃ” នៃប្រាក់សោធន៍នីវត្តន៍គ្រួសារពិសេស។ល។

**◇ ប្រាក់គណនាមូលដ្ឋានជាថ្ងៃ ជាអ្វី?**

ប្រាក់គណនាមូលដ្ឋានជាថ្ងៃ ជាទូទៅ ជាប្រាក់កំរៃពិសេសដែលអ្នកធ្វើការទទួលបានពីនិយោជកក្នុងកំឡុងពេល1ឆ្នាំ រាប់ចាប់ពីថ្ងៃដែលគ្រោះថ្នាក់កើតឡើង ដោយសារការធ្វើការ ឬដោយសារការធ្វើដំណើរទៅធ្វើការ ធ្វើអោយមានរបួស ឬស្លាប់ ឬ ថ្ងៃដែលគ្រូពេទ្យវិនិច្ឆ័យថាមានជំងឺ ជាប្រាក់គណនាមូលដ្ឋានជាឆ្នាំ ចែកនឹង 365។

ប្រាក់កំរៃពិសេស ជាប្រាក់កំរៃដូចជាប្រាក់បំណាច់ឆ្នាំ ដែលត្រូវបានបង់លើសពី 3 ខែម្តង ហើយមិនត្រូវបានរាប់ចូលសំរាប់គណនាប្រាក់ឧបត្ថម្ភមូលដ្ឋានជាថ្ងៃ។ (មិនរាប់ចូលប្រាក់កំរៃ ដូចជាប្រាក់ឧបត្ថម្ភសំរាប់ការរៀបអាពាហ៍ពិពាហ៍។ល។)

ប៉ុន្តែ ក្នុងករណីដែល ប្រាក់កំរៃពិសេសសរុប លើសពី 20% នៃ ប្រាក់ឧបត្ថម្ភមូលដ្ឋានជាឆ្នាំ (ស្មើនឹង ប្រាក់ឧបត្ថម្ភមូលដ្ឋានជាថ្ងៃ 365 ថ្ងៃ) នោះទឹកប្រាក់ 20%នៃ ប្រាក់ឧបត្ថម្ភមូលដ្ឋានជាឆ្នាំ នឹងក្លាយជា គណនាមូលដ្ឋានជាឆ្នាំ។ (ចំនួនច្រើនបំផុតគឺ 150 ម៉ឺនយ៉េន)

ជាគោលការណ៍ ប្រាក់ឧបត្ថម្ភមូលដ្ឋានជាថ្ងៃសម្រាប់អ្នកធ្វើការលើសពីមួយកន្លែងគឺស្មើនឹងចំនួនសរុបនៃប្រាក់ឧបត្ថម្ភមូលដ្ឋានជាឆ្នាំពីកន្លែងការងារលើសពីមួយ ចែកនឹង 365។

## ជំងឺខួរក្បាល បេះដូង

ចំពោះ “ជំងឺសរសៃឈាមខួរក្បាល” ដូចជាជំងឺជាប់ជាលិកាខួរក្បាល “ជំងឺបេះដូង” ដូចជាកាំងបេះដូង បំបែកដោយសារជំងឺនៃសរសៃឈាមជាដើមដែលជាមូលដ្ឋាននៃការចេញរោគសញ្ញានេះ នឹងចេញរោគសញ្ញាកាន់តែអាក្រក់បន្តិចម្តងៗដោយសារកត្តាពីខាងក្នុងរបស់បុគ្គលដូចជា កត្តានានាដោយសារការរស់នៅប្រចាំថ្ងៃដែលជាចម្បងមានដូចជា អាយុកើនឡើង ទម្ងាប់នៃការរស់នៅ បរិស្ថានរស់នៅជាដើម ឬកត្តាហ្វែនជាដើម ប៉ុន្តែមានករណីដែលចេញរោគសញ្ញាដោយសារការងារជាមូលហេតុចម្បងដែរ។ ជំងឺខួរក្បាលឬបេះដូង “ដែលបណ្តាលយ៉ាងច្បាស់មកពីបន្ទុកធ្ងន់ហួសកំរិតនៃការងារ ” ជាកម្មវត្ថុអាចទទួលបានប្រាក់សំណងបាន។

- <ជំងឺជាកម្មវត្ថុ>
- ជំងឺសរសៃឈាមខួរក្បាល
    - ជំងឺចេញឈាមក្នុងខួរក្បាល(ឈាមក្នុងខួរក្បាល)
    - ជំងឺហូរឈាមក្នុងស្រាមខួរក្បាល
    - ជំងឺជាប់ជាលិកាខួរក្បាល
    - រោគខួរក្បាលបណ្តាលមកពីលើសឈាម
  - ជំងឺបេះដូងបណ្តាលមកពីកង្វះឈាម។ល។
    - ជំងឺជាប់ជាលិកាបេះដូង
    - ជំងឺខ្វះឈាមទៅចិញ្ចឹមបេះដូង
    - ជំងឺកាំងបេះដូង(រួមទាំងការស្លាប់បន្ទាន់ដោយសារបេះដូង)
    - ជំងឺខ្សោយបេះដូងធ្ងន់ធ្ងរ
    - ជំងឺអាកទែអាកបែកប្រែក

**[លក្ខខណ្ឌទទួលស្គាល់ជាគ្រោះថ្នាក់ការងារ]**  
ករណីណាមួយក្នុងចំណោមខាងក្រោម ត្រូវបានទទួលស្គាល់ជាគ្រោះថ្នាក់ការងារ។

### 1. ការងារធ្ងន់ហួសកំរិតក្នុងរយៈពេលវែង

មុនពេលកើតជំងឺ បានធ្វើការធ្ងន់ហួសកំរិតក្នុងរយៈពេលវែង ដែលធ្វើអោយការនឿយហត់ការឡើង។  
ប្រសិនបើករណីណាមួយក្នុងចំណោម ① ធ្វើការថែមម៉ោងប្រហែលលើសពី100ម៉ោងក្នុងពេល1ខែមុនចេញរោគសញ្ញា ② រយៈពេលធ្វើការថែមម៉ោងជាមធ្យមប្រចាំខែក្នុងពេល2-6ខែមុនចេញរោគសញ្ញាគឺប្រហែលលើសពី80ម៉ោង ឬ ③ មិនដល់កម្រិតដូចក្នុង①②ខាងលើទេប៉ុន្តែ បានធ្វើការថែមម៉ោងក្បែរកម្រិតនេះហើយរួមផ្សំនឹងកត្តាផ្តល់បន្ទុកក្រៅពីម៉ោងពេលធ្វើការក្នុងកម្រិតមួយ (\*) ត្រូវបានទទួលស្គាល់ នោះវាយតម្លៃថាការងារនឹងការចេញរោគសញ្ញាគឺមានទំនាក់ទំនងគ្នាខ្លាំង។

### 2. ការងារធ្ងន់ហួសកំរិតក្នុងរយៈពេលខ្លី

បានធ្វើការធ្ងន់ហួសកំរិតថ្មីៗមុនកើតជំងឺ  
(1) ក្នុងករណីបានធ្វើការធ្ងន់ហួសកំរិត ក្នុងចន្លោះពេលមុនកើតជំងឺដល់មួយថ្ងៃមុន (2) ទោះក្នុងករណីក្នុងចន្លោះពេលមុនកើតជំងឺដល់មួយថ្ងៃមុន មិនត្រូវបានទទួលស្គាល់ថាបានធ្វើការធ្ងន់ហួសកំរិត ក្នុងករណីបានធ្វើការធ្ងន់ហួសកំរិតជាប់ៗគ្នា ក្នុងកំរងពេល1សប្តាហ៍មុននោះ គេគិតថា ការងារនិងការកើតជំងឺគឺមានទំនាក់ទំនងគ្នា។  
គួរបញ្ជាក់ថា ករណីមិនអាចវិនិច្ឆ័យថាមានឬគ្មានបន្ទុកហួសកម្រិតដោយប្រើតែរយៈពេលធ្វើការ ត្រូវវិនិច្ឆ័យដោយគិតសរុបរួមនូវកត្តាផ្តល់បន្ទុក(\*) នៃម៉ោងពេលធ្វើការនិងក្រៅម៉ោងពេលធ្វើការ។

### 3. ព្រឹត្តិការណ៍មិនធម្មតា

បានជួបព្រឹត្តិការណ៍មិនធម្មតាដែលអាចបញ្ជាក់ច្បាស់ស្ថានភាពកើតឡើងដោយពេលវេលានិងទីកន្លែងនៅក្នុងចន្លោះពេលមុនចេញរោគសញ្ញាដល់មួយថ្ងៃមុន  
អាចមានដូចជាករណី ស្ថានភាពដែលបង្កឱ្យមានបន្ទុកផ្លូវចិត្តខ្លាំងដូចជា ព្រួយបារម្ភ រំភើប ខ្លាច ភ្ញាក់ ផ្អើលកម្រិតខ្លាំង ស្ថានភាពដែលបង្កឱ្យមានបន្ទុកផ្លូវកាយភ្លាមៗគួរឱ្យកត់សម្គាល់ ករណីបានជួបនឹងការប្រែប្រួលបរិស្ថានការងារភ្លាមៗខ្លាំង។

\* ពិចារណាថាជាកត្តាផ្តល់បន្ទុកដោយសារការងារនូវ ភាពមិនទៀងទាត់នៃពេលម៉ោងការងារ(ការងារពេលម៉ោងធ្វើការវែង ការងារបន្តជាប់គ្មានថ្ងៃសម្រាក ការងារដែលចន្លោះពេលការងារខ្លី ការងារមិនទៀងទាត់/ការងារប្តូរវេន/ការងារយប់ជ្រៅ) ការងារដែលមានការធ្វើដំណើរនៅក្រៅពីកន្លែងធ្វើការ (ការងារចុះបេសកកម្មច្រើន ក្រៅពីនេះការងារដែលមានការធ្វើដំណើរនៅក្រៅពីកន្លែងធ្វើការ) ការងារដែលផ្តល់បន្ទុកផ្លូវចិត្ត ការងារដែលផ្តល់បន្ទុកផ្លូវកាយ បរិស្ថានការងារ(បរិស្ថានសីតុណ្ហភាព សំឡេងរំខាន)

**[ លក្ខខណ្ឌទទួលស្គាល់តាមប្រភេទជំងឺ ② ]**

**ជំងឺសតិអារម្មណ៍**

គេគិតថាជំងឺសតិអារម្មណ៍កើតឡើងដោយទំនាក់ទំនងរវាងទំហំបន្ទុកផ្លូវចិត្តពីខាងក្រៅ(ស្រ្តេស) និងសមត្ថភាពទ្រទ្រង់របស់មនុស្សម្នាក់ៗ។ ក្នុងករណីដែលជំងឺសតិអារម្មណ៍កើតឡើងដោយបន្ទុកផ្លូវចិត្ត ដោយសារការងារនោះជាកម្មវត្ថុនៃសំណងគ្រោះថ្នាក់ការងារ។

**[លក្ខខណ្ឌទទួលស្គាល់ជាគ្រោះថ្នាក់ការងារ]**

ក្នុងករណីលក្ខខណ្ឌទាំងអស់ខាងក្រោមត្រូវបានបំពេញ នឹងត្រូវបានទទួលស្គាល់ជាគ្រោះថ្នាក់ការងារ។

**1. កើតជំងឺសតិអារម្មណ៍ ក្នុងកំរិតទទួលស្គាល់កំណត់មួយ**

ជំងឺសតិអារម្មណ៍ ដែលមានចែងក្នុងបំណែងចែកជំងឺអន្តរជាតិកំណែទី10(ICD-10) ជំពូកទីV “ជំងឺសតិអារម្មណ៍និងសកម្មភាព”។ (មិនរាប់បញ្ចូលជំងឺរង្វេងនិងរបួសក្បាលផ្នែកខាងក្រៅទេ) (ឧទាហរណ៍) ជំងឺមិនស្រួលអារម្មណ៍ ជំងឺស្រ្តេសបន្ទាន់

**2. ត្រូវបានទទួលស្គាល់ថា មានបន្ទុកផ្លូវចិត្តដោយសារការងារខ្លាំង ក្នុងកំឡុង6ខែមុនកើតជំងឺសតិអារម្មណ៍**

- (ឧទាហរណ៍) • ករណីធ្លាប់ជួបគ្រោះថ្នាក់ដល់កម្រិតដែលមានអារម្មណ៍ខ្លាំងនិងស្លាប់
  - ករណីទទួលបានការវាយប្រហារសតិអារម្មណ៍ដែលគ្មានភាពចាំបាច់ក្នុងការងារយ៉ាងច្បាស់ដូចជាការបដិសេធបុគ្គលិកលក្ខណៈឬភាពជាមនុស្សពីសំណាក់ថ្នាក់លើម្តងហើយម្តងទៀត
  - ករណីធ្វើការរយៈពេលយូរ ។ល។

\* ចំពោះករណីដែលព្រឹត្តិការណ៍ដូចជា ការធ្វើបាប ការរំខានផ្លូវភេទកើតឡើងម្តងហើយម្តងទៀត បើសិនជាចាប់ផ្តើមមុនកើតជំងឺ 6 ខែ ហើយបន្តរហូតនោះ គេនឹងធ្វើការវាយតម្លៃទំហំបន្ទុកផ្លូវចិត្តនៅចំណុចចាប់ផ្តើមកើតឡើង។

**3. មិនត្រូវបានទទួលស្គាល់ថា មានជំងឺសតិអារម្មណ៍ដោយបន្ទុកផ្លូវចិត្តរឿងឯកជន ក្រៅពីការងារ**

គេនឹងធ្វើការវិនិច្ឆ័យយ៉ាងដាច់ខាតថា កើតព្រឹត្តិការណ៍ជាលក្ខណៈបុគ្គលផ្ទាល់ខ្លួន (ការលែងលះ រស់នៅបែកគ្នាជាមួយប្តីប្រពន្ធ ការស្លាប់របស់ប្តីប្រពន្ធ កូន ឪពុកម្តាយ បងប្អូនជាដើម) អាចនិយាយបានថា មិនមែនជាមូលហេតុបង្កជំងឺឡើយ។

គេនឹងពិនិត្យថា តើមានកត្តាផ្ទាល់ខ្លួនដូចជាធ្លាប់មានជំងឺសតិអារម្មណ៍ឬមានជំងឺញើនគ្រឿងស្រវឹងជាដើមឬទេនិងខ្លឹមសាររបស់វា ហើយករណីមានកត្តាផ្ទាល់ខ្លួននេះ គេនឹងវិនិច្ឆ័យយ៉ាងដាច់ខាតថា កើតអាចនិយាយបានថាវាជាមូលហេតុបង្កជំងឺឡើយ។

**[ លក្ខខណ្ឌទទួលស្គាល់តាមប្រភេទជំងឺ ③ ]**

**ភាពមិនប្រក្រតីនៃអវៈយៈខាងលើ**

នៅពេលប្រើដើមដៃ ឬប្រអប់ដៃច្រើនបួសពេក នៅពេលខ្លះមានការរលាក ពីក មកស្នា ដើមដៃ ប្រអប់ដៃ ម្រាមដៃ ឬភាពមិនប្រក្រតី នៅសន្លាក់ សរសៃពួរ។ល។ ភាពមិនប្រក្រតីនៃអវៈយៈខាងលើ គឺសភាពរលាក ឬភាពមិនប្រក្រតីលើរបស់ទាំងអស់នោះ។

< រោគវិនិច្ឆ័យសំខាន់ៗ >

- ជំងឺរលាកខាងក្រៅ(ក្នុង)ឆ្លងដើមដៃ
- ជំងឺសាច់ដុំរាប់ជួរដៃទៅក្រៅ(ក្នុង)
- រលាកស្រោមព័ន្ធសាច់ដុំ
- អាការសរសៃកំភួនដៃ
- រលាកសន្លាក់ដៃ
- រោគសរសៃប្រអប់ដៃ
- ជំងឺញ័រដៃសរសេរមិនបាន

**[លក្ខខណ្ឌទទួលស្គាល់ជាគ្រោះថ្នាក់ការងារ]**

ក្នុងករណីលក្ខខណ្ឌទាំងអស់ខាងក្រោមត្រូវបានបំពេញ នឹងត្រូវបានទទួលស្គាល់ជា គ្រោះថ្នាក់ការងារ។

**1. បន្ទាប់ពីធ្វើការដែលមានបន្ទុកខ្លាំងដល់អវៈយៈខាងលើ \* ។ល។ ក្នុង កំឡុងពេលមួយ(ជាទូទៅលើសពី6ខែ)**

- សំខាន់មានដូចជាប្រភេទការងារខាងក្រោម។
  - ① ការងារត្រូវធ្វើចលនាអវៈយៈខាងលើទៅមកៗច្រើន
  - ② ការងារធ្វើក្នុងសភាពលើកអវៈយៈខាងលើ
  - ③ ការងារដែលធ្វើចលនានិងស្មាតិច ហើយទម្រង់ខ្លួនមិនប្រែប្រួល
  - ④ ធ្វើការងារដែលដាក់បន្ទុកទៅលើតំបន់កំណត់មួយនៃអវៈយៈខាងលើ
- \* អវៈយៈខាងលើមាន ផ្នែកខាងក្រោយនៃក្បាល ក ស្នា ដើមដៃ កំភួនដៃ កដៃ ម្រាមដៃ។

**2. បានធ្វើការធ្ងន់បួសកំរិតមុនកើតជំងឺ**

- ក្នុងកំឡុងពេល 3 ខែមុនកើតជំងឺ បានធ្វើការដែលមានបន្ទុកខ្លាំងដល់អវៈយៈខាងលើ ក្នុង ស្ថានភាពដូចខាងក្រោម។
  - ក្នុងករណីដែលបរិមាណការងារស្ទើរតែមិនប្រែប្រួល បានធ្វើការច្រើនជាង អ្នកធ្វើការស្រដៀងគ្នា ដែលមានភេទដូចគ្នា និងអាយុប្រហែលគ្នាលើស ពី10%រយៈពេល3ខែ
  - ក្នុងករណីដែលបរិមាណការងារមានការប្រែប្រួល
    - ① ថ្ងៃដែលបរិមាណការងារក្នុង1ថ្ងៃលើសថ្ងៃធម្មតា លើសពី20% មាន10ថ្ងៃក្នុង1ខែ ហើយបន្តរ យៈពេល 3 ខែ (ទោះបីបរិមាណការងារទាំងមូលក្នុង1ខែដូចប្រក្រតីក៏ដោយ)
    - ② ថ្ងៃដែលបរិមាណការងារក្នុងកំឡុងពេល1ភាគ3នៃការងារ1ថ្ងៃ លើសធម្មតាលើសពី20% មាន10ថ្ងៃក្នុង1ខែ ហើយបន្តរយៈពេល 3 ខែ (ទោះការងារមធ្យមក្នុង 1ថ្ងៃដូចប្រក្រតីក៏ ដោយ)
- \* ពេលវិនិច្ឆ័យថាបានធ្វើការបួសកំរិតអត់ ក្រៅពីបរិមាណការងារ ស្ថានភាពខាងក្រោមក៏ត្រូវបានយក មកពិចារណាដែរ។
- ការងាររយៈពេលវែង ការងារបន្តជាប់
  - មានការបាញ់ខ្លាំង
  - ការងារទទួលបញ្ញត្តិអ្នកដទៃហើយ មានចង្វាក់ញាប់ខ្លាំង
  - បរិស្ថានការងារមិនសមស្រប
  - ត្រូវការបញ្ចេញកំលាំងខ្លាំងបួសកំរិត

**3. ត្រូវបានទទួលស្គាល់បែបវេជ្ជសាស្ត្រ ថាការងារធ្ងន់បួសកំរិត និងការ កើតជាជំងឺមានទំនាក់ទំនងគ្នា**

**[ លក្ខខណ្ឌទទួលស្គាល់តាមប្រភេទជំងឺ ④ ]**

**ជំងឺឈឺចង្កេះ**

ជំងឺឈឺចង្កេះដែលអាចទទួលសំណងគ្រោះថ្នាក់ការងារ មាន2ប្រភេទដូចខាងក្រោម ដែលត្រូវធ្វើការព្យាបាល ហើយប្រភេទនីមួយៗមាន លក្ខខណ្ឌទទួលស្គាល់គ្រោះថ្នាក់ ការងារ។

**[លក្ខខណ្ឌទទួលស្គាល់ជាគ្រោះថ្នាក់ការងារ]**

**1. ជំងឺឈឺចង្កេះដែលមានមូលហេតុលក្ខណៈគ្រោះថ្នាក់**

ជាការឈឺចង្កេះដោយសាររបួស។ល។ ហើយបំពេញលក្ខខណ្ឌ ① និង ②ខាងក្រោម

- ① អាចបញ្ជាក់បានយ៉ាងច្បាស់ថា របួសចង្កេះ ឬបានរងកំលាំងខ្លាំងដែលជាមូលហេតុ នាំអោយមានរបួសចង្កេះ គឺដោយសារព្រឹត្តិការណ៍ដៃជន្យដែលកើតឡើងនៅពេល កំពុងធ្វើការ។
- ② អាចបញ្ជាក់តាមបែបជីវសាស្ត្រថា កំលាំងដែលធ្វើអំពើលើចង្កេះ បានធ្វើអោយកើត ជំងឺឈឺចង្កេះ ឬធ្វើអោយអ្នកដែលមានប្រវត្តិកើតជំងឺឈឺចង្កេះ រើឡើងវិញ។

**2. ជំងឺឈឺចង្កេះដែលគ្មានមូលហេតុលក្ខណៈគ្រោះថ្នាក់**

ជំងឺឈឺចង្កេះដែលគ្មានមូលហេតុលក្ខណៈគ្រោះថ្នាក់ ត្រូវបានគេបែងចែកសំ រាប់វិនិច្ឆ័យជា2ប្រភេទដូចខាងក្រោម។

◇ **ជំងឺឈឺចង្កេះដែលកើតឡើងដោយសារភាពហត់នឿយនៃសាច់ដុំ។ល។**

ជំងឺឈឺចង្កេះដែលមានមូលហេតុមកពីភាពនឿយហត់នៃសាច់ដុំ។ល។ ដោយសារធ្វើ ការងារដូចខាងក្រោមក្នុងរយៈពេលខ្លី(ប្រហែលលើសពី 3 ខែ) អាចទទួលបានសំណង គ្រោះថ្នាក់ការងារ។

- ការងារដែលត្រូវលើករបស់ដែលមានទំងន់លើសពី20kg ឬការងារដែលត្រូវលើករបស់ទំងន់ ផ្សេងៗគ្នាក្នុងស្ថានភាពអោន
- ការងារដែលត្រូវរក្សាទម្រង់ខ្លួន ដែលមិនធម្មជាតិខ្លាំងចំពោះចង្កេះ រយៈពេលរាប់ម៉ោងរៀង រាល់ថ្ងៃ
- ការងារដែលត្រូវរក្សាទម្រង់ខ្លួននៅទ្រឹង ហើយមិនអាចងើបឈរក្នុងរយៈពេលវែង
- ការងារដែលត្រូវបន្តធ្វើការងារដែលធ្វើអោយចង្កេះមានរញ្ជីខ្លាំង

◇ **ជំងឺឈឺចង្កេះដែលបណ្តាលមកពីការប្រែប្រួលនៃឆ្អឹង**

ជំងឺឈឺចង្កេះដែលមានមូលហេតុមកពីការប្រែប្រួលនៃឆ្អឹង ដោយសារធ្វើការងារជាមួយ របស់ធ្ងន់ដូចខាងក្រោមក្នុងរយៈពេលវែង (ប្រហែលលើសពី 10ឆ្នាំ) អាចទទួលបាន សំណងគ្រោះថ្នាក់ការងារបាន។

- ការងារដែលត្រូវលើករបស់ទំងន់លើសពី 30kg ក្នុងកំឡុងពេលលើសពី 1ភាគ3 នៃម៉ោងធ្វើ ការ
- ការងារដែលត្រូវលើករបស់ទំងន់លើសពី 20kg ក្នុងកំឡុងពេលលើសពី ៣កំណាត់នៃម៉ោង ធ្វើការ

\* ជំងឺឈឺចង្កេះដែលបណ្តាលមកពីការប្រែប្រួលនៃឆ្អឹង អាចទទួលបានសំណងគ្រោះថ្នាក់ការងារ លុះត្រាតែការប្រែប្រួលនោះ “លើសពីកំរិត នៃការប្រែប្រួលឆ្អឹងដោយសារអាយុខ្លាំង”។

# ប្រាក់ឧបត្ថម្ភ(សំណង)ព្យាបាលជាដើម

នៅពេលដែលអ្នកធ្វើការមានរបួសឬជំងឺ ដោយសារការធ្វើការឬធ្វើដំណើរ ទៅមកពីធ្វើការ ហើយត្រូវការព្យាបាល នោះអាចទទួលបាន ការឧបត្ថម្ភ សំណងព្យាបាល (ក្នុងករណីគ្រោះថ្នាក់ពេលធ្វើការ) ការឧបត្ថម្ភព្យាបាល សម្រាប់អ្នកធ្វើការលើសពីមួយកន្លែង(សម្រាប់គ្រោះថ្នាក់ដោយកត្តានៃ ការងារលើសពីមួយ) ឬការឧបត្ថម្ភព្យាបាល (ក្នុងករណីគ្រោះថ្នាក់ពេលធ្វើ ដំណើរទៅធ្វើការ) រហូតដល់ជំងឺ “នៅនឹង”។

## ខ្លឹមសារនៃការឧបត្ថម្ភ

ក្នុងការឧបត្ថម្ភ(សំណង)ព្យាបាលជាដើម មាន “ការឧបត្ថម្ភសម្រាប់ការព្យាបាល” និង “ប្រាក់ឧបត្ថម្ភចំណាយសំរាប់ការព្យាបាល”។

- “ការឧបត្ថម្ភសម្រាប់ការព្យាបាល” ជាការឧបត្ថម្ភដោយរបស់ផ្ទាល់ ដោយទទួលបានការ ព្យាបាល ឬថ្នាំ នៅ មន្ទីរពេទ្យគ្រោះថ្នាក់ការងារ ឬស្ថាប័នវេជ្ជសាស្ត្រកំណត់(ខាងក្រោម ហៅថា “ស្ថាប័នវេជ្ជសាស្ត្រកំណត់។ល។”)។
- “ប្រាក់ឧបត្ថម្ភចំណាយសំរាប់ការព្យាបាល” គឺក្នុងករណីដែលមានមូលហេតុថាគ្មានស្ថា ប័នវេជ្ជសាស្ត្រកំណត់នៅជិត ហើយត្រូវទៅទទួលបានការព្យាបាលនៅស្ថាប័នវេជ្ជសាស្ត្រឬនៅឱ សថស្ថាន។ល។ក្រៅពីកន្លែងកំណត់ជាដើម គឺប្រាក់ឧបត្ថម្ភតាមចំនួនប្រាក់ដែលបាន បង់ដើម្បីទទួលបានការព្យាបាល។

ព្រំដែននិងកំឡុងពេលដែលជាកម្មវត្ថុនៃការឧបត្ថម្ភគឺដូចគ្នា។ នៅក្នុងការឧបត្ថម្ភសម្រាប់ការ ព្យាបាលជាដើម រាប់បញ្ចូលទាំងចំណាយផ្សេងៗដូចការព្យាបាលធម្មតាដែរ មានដូចជាថ្លៃព្យាបាល ថ្លៃដេកពេទ្យ ថ្លៃដឹកជញ្ជូន។ល។ ហើយនឹងត្រូវបានផ្តល់អោយរហូតដល់ជំងឺបាននៅនឹង(អាការ រោគលែងប្រែប្រួល)។

### ◇ “នៅនឹង” មានន័យយ៉ាងណា?

មិនមែនមានន័យតែជាគ្រប់សរីរាង្គឬជាលិកាទាំងអស់នៃខ្លួនប្រាណបានត្រលប់ទៅរកសភាព ដើមនោះទេ បើសិនជារបួសឬជំងឺមានស្ថេរភាព ហើយស្ថិតក្នុងស្ថានភាពដែលមិនអាចសង្ឃឹម លើប្រសិទ្ធភាពនៃការព្យាបាល តាមវិធីព្យាបាលទូទៅទទួលស្គាល់ដោយវេជ្ជសាស្ត្រ(\*1) បានក៏ទៅ ទៀត(\*2) គឺ(ស្ថានភាពដែល “អាការរោគលែងប្រែប្រួល”)។

ហេតុដូច្នោះ “ក្នុងករណីដែលការព្យាបាលដោយ ការដាក់ថ្នាំ ឬដោយហាត់ប្រាណ។ល។ អាចធ្វើអោយ អាការរោគប្រែប្រួលតែមួយរយៈពេលខ្លី” ទោះបីនៅមានរោគសញ្ញាក៏ដោយ ក៏នឹងត្រូវបាន វិនិច្ឆ័យថា មិនអាចសង្ឃឹមលើប្រសិទ្ធភាពនៃការព្យាបាលបាន ហើយចំពោះធានារ៉ាប់រងគ្រោះ ថ្នាក់ការងារ គេវិនិច្ឆ័យថា “ជំងឺនៅនឹង” (អាការរោគលែងប្រែប្រួល) ហើយមិនផ្តល់ការឧបត្ថម្ភ សម្រាប់ការព្យាបាលជាដើមទេ។

- (\*1) “វិធីព្យាបាលទូទៅទទួលស្គាល់ដោយវេជ្ជសាស្ត្រ” គឺព្រំដែននៃការព្យាបាលដែលគេទទួល ស្គាល់សំរាប់គ្រោះថ្នាក់ការងារ (ស្របគ្នាជាមួយធានារ៉ាប់រងសុខភាព)។ ហេតុដូច្នោះ វិធី ព្យាបាលដែលស្ថិតក្នុងដំណាក់កាលពីសោធន៍ ឬស្រាវជ្រាវ មិនមាននៅក្នុងព្រំដែននៃការ ព្យាបាលនេះ។
- (\*2) “ស្ថានភាពដែលមិនអាចសង្ឃឹមលើប្រសិទ្ធភាពនៃការព្យាបាលបានក៏ទៅទៀត” គឺស្ថាន ភាពដែលមិនអាចរំពឹងថារបួសឬជំងឺនោះ បានដូចដើមឬប្រសើរឡើងបាន។

## នីតិវិធីស្នើរសុំ

### ● ក្នុងករណីស្នើរសុំការឧបត្ថម្ភសម្រាប់ការព្យាបាល

តាមរយៈ ស្ថាប័នវេជ្ជសាស្ត្រកំណត់។ល។ដែលបានទទួលការព្យាបាល សូមដាក់ពាក្យស្នើរសុំការឧបត្ថម្ភព្យាបាលសំរាប់ការឧបត្ថម្ភសំណងព្យាបាលនិងការឧបត្ថម្ភព្យាបាលសម្រាប់អ្នកធ្វើការលើសពីមួយកន្លែង (ទម្រង់លេខ 5) ឬពាក្យស្នើរសុំការឧបត្ថម្ភព្យាបាលសំរាប់ការឧបត្ថម្ភព្យាបាល (ទម្រង់ទី3នៃលេខ 16) ទៅប្រធានការិយាល័យស្តង់ដារការងារដែលមានសមត្ថកិច្ច។

### ● ក្នុងករណីស្នើរសុំប្រាក់ឧបត្ថម្ភចំណាយសំរាប់ការព្យាបាល

សូមដាក់ពាក្យស្នើរសុំការឧបត្ថម្ភចំណាយព្យាបាលសំរាប់ការឧបត្ថម្ភសំណងព្យាបាលនិងការឧបត្ថម្ភព្យាបាលសម្រាប់អ្នកធ្វើការលើសពីមួយកន្លែង(ទម្រង់លេខ 7) ឬពាក្យស្នើរសុំការឧបត្ថម្ភចំណាយព្យាបាលសំរាប់ការឧបត្ថម្ភព្យាបាល(ទម្រង់ទី5នៃលេខ 16) ទៅប្រធានការិយាល័យស្តង់ដារការងារដែលមានសមត្ថកិច្ច។ ក្នុងករណីបានទទួលថ្នាំពិធិសថស្ថានសូមដាក់ ទម្រង់លេខ 7 (ទី5នៃលេខ 16) (2) ក្នុងករណីទទួលសេវារបស់គ្រូបាត់បង់ស្រែ សូមដាក់ ទម្រង់លេខ7 (ទី5នៃលេខ 16) (3) បើបានទទួលសេវាកម្មរបស់ គ្រូបាត់បង់ គ្រូអុជ គ្រូម៉ាស៊ីន សូមដាក់ ទម្រង់លេខ7 (ទី5នៃលេខ 16) (4) ក្នុងករណីទទួលសេវាកម្មថែទាំដល់ផ្ទះរបស់ក្រុមហ៊ុនថែទាំដល់ផ្ទះ សូមដាក់ ទម្រង់លេខ7 (ទី5នៃលេខ 16) (5)។

### ● ក្នុងករណីប្តូរស្ថាប័នវេជ្ជសាស្ត្រកំណត់។ល។

ក្នុងករណីដែលអ្នកដែលបានទទួល ប្រាក់ឧបត្ថម្ភសម្រាប់ការព្យាបាលនៅស្ថាប័នវេជ្ជសាស្ត្រកំណត់។ល។ រួចហើយ ហើយចង់ប្តូរទៅស្ថាប័នវេជ្ជសាស្ត្រកំណត់។ល។ផ្សេង ដោយមូលហេតុគ្រលប់ទៅស្រុកកំណើត។ល។ តាមរយៈ ស្ថាប័នវេជ្ជសាស្ត្រកំណត់។ល។ផ្លាស់ប្តូររួច សូមដាក់ "សេចក្តីជូនដំណឹង (ការផ្លាស់ប្តូរ) មន្ទីរពេទ្យកំណត់សំរាប់ ការឧបត្ថម្ភព្យាបាលសំរាប់ការឧបត្ថម្ភសំណងព្យាបាលនិងការឧបត្ថម្ភព្យាបាលសម្រាប់អ្នកធ្វើការលើសពីមួយកន្លែង"(ទម្រង់លេខ 6) ឬ "សេចក្តីជូនដំណឹងអំពីការផ្លាស់ប្តូរមន្ទីរពេទ្យកំណត់សំរាប់ការឧបត្ថម្ភព្យាបាលសំរាប់ការឧបត្ថម្ភព្យាបាល (ទម្រង់ទី4នៃលេខ16) ទៅប្រធានការិយាល័យស្តង់ដារការងារដែលមានសមត្ថកិច្ច។

\* សម្រាប់អ្នកដែលទទួលការព្យាបាលពីស្ថាប័នវេជ្ជសាស្ត្រនិងឱសថស្ថានជាដើមដែលមិនមែនជាស្ថាប័នវេជ្ជសាស្ត្រកំណត់ជាដើម នៅពេលប្តូរទៅស្ថាប័នវេជ្ជសាស្ត្រកំណត់ជាដើម គឺមិនចាំបាច់ដាក់ទម្រង់លេខ 6 ឬទម្រង់ទី4នៃលេខ16 ទេ។ សូមដាក់ទម្រង់លេខ 5 និងទម្រង់ទី3នៃលេខ16។

## អំពើថ្លៃធ្វើដំណើរទៅមកមន្ទីរពេទ្យ

ចំពោះថ្លៃធ្វើដំណើរទៅមកមន្ទីរពេទ្យ ជាទូទៅនឹងត្រូវផ្តល់អោយសម្រាប់ការទៅមន្ទីរពេទ្យចំងាយ 2km (\*1) ពីកន្លែងស្នាក់នៅឬកន្លែងធ្វើការរបស់អ្នកធ្វើការដែលមានរបួសឬជំងឺ បើសិនបំពេញលក្ខខណ្ឌណាមួយនៃ ① ដល់ ③ ខាងក្រោម។

- ① បានធ្វើដំណើរទៅមកស្ថាប័នវេជ្ជសាស្ត្រសមស្របនៅក្នុងភូមិ ឃុំ ស្រុកជាមួយគ្នា(\*2)។
- ② នៅពេលដែលគ្មានស្ថាប័នវេជ្ជសាស្ត្រសមស្របនៅក្នុងភូមិ ឃុំ ស្រុកជាមួយគ្នា ហើយបានធ្វើដំណើរទៅមកស្ថាប័នវេជ្ជសាស្ត្រសមស្របនៅក្នុងភូមិ ឃុំ ស្រុកក្បែរគ្នា (រាប់ទាំងពេលដែលមានស្ថាប័នវេជ្ជសាស្ត្រសមស្របនៅក្នុងភូមិ ឃុំ ស្រុកជាមួយគ្នា ប៉ុន្តែស្ថាប័នវេជ្ជសាស្ត្រនៅក្នុងភូមិ ឃុំ ស្រុកក្បែរគ្នាងាយស្រួលទៅជាង)។
- ③ គ្មានស្ថាប័នវេជ្ជសាស្ត្រសមស្របនៅក្នុងភូមិ ឃុំ ស្រុកជាមួយគ្នា និង នៅក្នុងភូមិ ឃុំ ស្រុកក្បែរគ្នា ហើយបានធ្វើដំណើរទៅមកស្ថាប័នវេជ្ជសាស្ត្រជិតបំផុត ផ្សេងក្រៅពីភូមិ ឃុំ ស្រុកទាំងនេះ។

- (\*1) ទោះបីចំងាយផ្លូវទៅឬមកជិតជាង2km ក៏មានករណីខ្លះទទួលបានថ្លៃធ្វើដំណើរទៅមកមន្ទីរពេទ្យដែរ។
- (\*2) ស្ថាប័នវេជ្ជសាស្ត្រសមស្រប មានន័យថាជាស្ថាប័នវេជ្ជសាស្ត្រសមស្របសម្រាប់ការព្យាបាលរបួសឬជំងឺ។

## ការហួសកាលកំណត់

ចំពោះការឧបត្ថម្ភ(សំណង)ព្យាបាល គឺផ្តល់ជារបស់ ទើបគ្មានបញ្ហាហួសកាលកំណត់នៃការស្នើរសុំ តែចំពោះប្រាក់ឧបត្ថម្ភចំណាយសំរាប់ការព្យាបាល ពីថ្ងៃដែលចំណាយត្រូវបានកំណត់ទៅមុខ 2ឆ្នាំនឹងហួសកាលកំណត់ លែងមានសិទ្ធិស្នើរសុំទៅទៀត សូមប្រុងប្រយ័ត្ន។

# ប្រាក់ឧបត្ថម្ភ(សំណង)ឈប់សម្រាកជាដើម

នៅពេលដែលអ្នកធ្វើការមានរបួសឬជំងឺ ដោយសារការធ្វើការឬធ្វើដំណើរទៅមកពីធ្វើការ ហើយត្រូវការព្យាបាលមិនអាចធ្វើការបាន ហើយមិនអាចទទួលកំរៃនោះ ប្រាក់ឧបត្ថម្ភសំណងឈប់សម្រាក (ក្នុងករណី គ្រោះថ្នាក់ពេលធ្វើការ) ឬប្រាក់ឧបត្ថម្ភឈប់សម្រាកសម្រាប់អ្នកធ្វើការលើសពីមួយកន្លែង(ក្នុងករណីគ្រោះថ្នាក់ដោយកត្តានៃការងារលើសពីមួយ) ឬប្រាក់ឧបត្ថម្ភឈប់សម្រាក (ក្នុងករណីគ្រោះថ្នាក់ពេលធ្វើដំណើរទៅធ្វើការ) នឹងត្រូវបានផ្តល់ចាប់ពីថ្ងៃឈប់ទី៤១ទៅ។

## ខ្លឹមសារនៃការឧបត្ថម្ភ

ចាប់ពីឈប់សម្រាកថ្ងៃទី 4 ប្រាក់ឧបត្ថម្ភ(សំណង)ឈប់សម្រាកជាដើម និងប្រាក់ឧបត្ថម្ភឈប់សម្រាកពិសេស នឹងត្រូវបានផ្តល់អោយ ក្នុងករណីដែលលក្ខខណ្ឌទាំង៣ខាងក្រោមត្រូវបានបំពេញ។

- ① ជាការព្យាបាលរបួសឬជំងឺកើតឡើងពីមូលហេតុនៃការធ្វើការឬធ្វើដំណើរទៅមកពីធ្វើការ
- ② មិនអាចធ្វើការបាន
- ③ មិនបានទទួលប្រាក់កំរៃ

ក្នុងករណីអ្នកធ្វើការនៅកន្លែងតែមួយ(អ្នកធ្វើការដែលត្រូវបានផ្តល់បម្រើការងារនៅតែមួយកន្លែងធ្វើការ)

- ប្រាក់ឧបត្ថម្ភសំណងឈប់សម្រាក / ប្រាក់ឧបត្ថម្ភឈប់សម្រាក =  $(60\% \text{ នៃប្រាក់ឧបត្ថម្ភមូលដ្ឋានជាថ្ងៃ}) \times \text{ចំនួនថ្ងៃឈប់សម្រាក}$
- ប្រាក់ឧបត្ថម្ភឈប់សម្រាកពិសេស =  $(20\% \text{ នៃប្រាក់ឧបត្ថម្ភមូលដ្ឋានជាថ្ងៃ}) \times \text{ចំនួនថ្ងៃឈប់សម្រាក}$

ក្នុងករណីអ្នកធ្វើការលើសពីមួយកន្លែង(អ្នកធ្វើការដែលត្រូវបានផ្តល់បម្រើការងារដោយកន្លែងការងារលើសពីមួយដែលមិនមាននិយោជកតែមួយ)

- ប្រាក់ឧបត្ថម្ភសំណងឈប់សម្រាក / ប្រាក់ឧបត្ថម្ភឈប់សម្រាក =  $(60\% \text{ នៃប្រាក់ឧបត្ថម្ភមូលដ្ឋានជាថ្ងៃដែលស្នើនឹងការប្តូរសរុបពីកន្លែងធ្វើការលើសពីមួយ}) \times \text{ចំនួនថ្ងៃឈប់សម្រាក}$
- ប្រាក់ឧបត្ថម្ភឈប់សម្រាកពិសេស =  $(20\% \text{ នៃប្រាក់ឧបត្ថម្ភមូលដ្ឋានជាថ្ងៃដែលស្នើនឹងការប្តូរសរុបពីកន្លែងធ្វើការលើសពីមួយ}) \times \text{ចំនួនថ្ងៃឈប់សម្រាក}$

3ថ្ងៃដំបូងនៃការឈប់សម្រាក ត្រូវបានហៅថាកំលុងពេលរង់ចាំហើយយោងតាមច្បាប់ស្តង់ដារការងារសម្រាប់គ្រោះថ្នាក់ការងារ នៅកំលុងពេលនេះនិយោជកត្រូវផ្តល់សំណងឈប់សម្រាក (60% នៃប្រាក់កំរៃជាមធ្យមក្នុងមួយថ្ងៃ) យ៉ាងណាមិញ ក្នុងករណីគ្រោះថ្នាក់ដោយកត្តានៃការងារលើសពីមួយនិងគ្រោះថ្នាក់ពេលធ្វើដំណើរទៅមកធ្វើការ មិនមានបទប្បញ្ញត្តិកាមច្បាប់ដែលពាក់ព័ន្ធនឹងទំនួលខុសត្រូវសម្រាប់សំណងដោយនិយោជកទេ។

លើសពីនេះ ឧទាហរណ៍ បើអ្នកធ្វើការខកខានការធ្វើការតែមួយផ្នែកនៃម៉ោងធ្វើការដែលមានកំណត់របស់ពួកគេដើម្បីទៅមន្ទីរពេទ្យ ពួកគេអាចទទួលបាន (60% នៃប្រាក់ឧបត្ថម្ភមូលដ្ឋានជាថ្ងៃ) សម្រាប់ប្រាក់កំរៃនៃពេលវេលាដែលមិនបានធ្វើការនោះ។

## នីតិវិធីស្នើរសុំ

សូមដាក់ “ពាក្យស្នើរសុំប្រាក់ឧបត្ថម្ភសំណងឈប់សម្រាក”/ប្រាក់ឧបត្ថម្ភឈប់សម្រាកសម្រាប់អ្នកធ្វើការលើសពីមួយកន្លែង (ទម្រង់លេខ 8) ឬ “ពាក្យស្នើរសុំប្រាក់ឧបត្ថម្ភឈប់សម្រាក” (ទម្រង់ទី6 លេខ 16) ទៅប្រធានការិយាល័យស្តង់ដារការងារដែលមានសមត្ថកិច្ច។

## ការហួសកាលកំណត់

ចំពោះប្រាក់ឧបត្ថម្ភ(សំណង)ឈប់សម្រាកជាដើម គឺរាល់ថ្ងៃដែលគ្មានកំរៃ ដោយសារការព្យាបាលហើយមិនអាចធ្វើការបាន គឺមានសិទ្ធិស្នើរសុំមកវិញ ក្នុងកំឡុង2ឆ្នាំចាប់ពីថ្ងៃបន្ទាប់បើកន្លែងផុតទៅ នឹងហួសកាលកំណត់ លែងមានសិទ្ធិស្នើរសុំតទៅទៀត សូមប្រុងប្រយ័ត្ន។



## សោធន៍និវត្តន៍(សំណង)របួសនិងជំងឺជាដើម

នៅពេលដែលអ្នកធ្វើការមានរបួសឬជំងឺ ដោយសារការធ្វើការឬធ្វើដំណើរទៅមកពីធ្វើការ ក្រោយពីថ្ងៃចាប់ផ្តើមព្យាបាលអស់រយៈពេល 1 ឆ្នាំ 6 ខែ បើបំពេញលក្ខខណ្ឌដូចខាងក្រោម អាចទទួលបាន សោធន៍និវត្តន៍សំណងរបួសនិងជំងឺ(ក្នុងករណី គ្រោះថ្នាក់ពេលធ្វើការ) សោធន៍និវត្តន៍របួសនិងជំងឺសម្រាប់អ្នកធ្វើការលើសពីមួយកន្លែង(សម្រាប់គ្រោះថ្នាក់ដោយកត្តានៃការងារលើសពីមួយ) ឬសោធន៍និវត្តន៍របួសនិងជំងឺ (ក្នុងករណីគ្រោះថ្នាក់ពេលធ្វើដំណើរទៅធ្វើការ)។

- (1) របួសឬជំងឺមិនបានជា
- (2) កំរិតនៃពិការភាពដោយសារ របួសឬជំងឺនោះ ស្ថិតក្នុងកម្រិតស្របតាមកំរិតរបួសនិងជំងឺក្នុងតារាងកំរិតរបួសនិងជំងឺ

### ខ្លឹមសារនៃការឧបត្ថម្ភ

សោធន៍និវត្តន៍(សំណង)របួសនិងជំងឺជាដើម ប្រាក់ឧបត្ថម្ភរបួសនិងជំងឺពិសេស សោធន៍និវត្តន៍របួសនិងជំងឺពិសេស នឹងត្រូវបានផ្តល់តាមកំរិតនៃរបួសឬជំងឺ។

កំរិតរបួស ឬជំងឺ	សោធន៍និវត្តន៍(សំណង) របួសនិងជំងឺជាដើម	ប្រាក់ឧបត្ថម្ភរបួសនិងជំងឺ ពិសេស(បើកថ្ពាច់)	សោធន៍និវត្តន៍របួសនិងជំងឺ ពិសេស
កំរិតទី1	ប្រាក់ឧបត្ថម្ភមូលដ្ឋានជាថ្ងៃ ចំនួន313ថ្ងៃ	114ម៉ឺនយ៉េន	ប្រាក់គណនាមូលដ្ឋានជាថ្ងៃ ចំនួន313ថ្ងៃ
កំរិតទី2	ប្រាក់ឧបត្ថម្ភមូលដ្ឋានជាថ្ងៃ ចំនួន277ថ្ងៃ	107ម៉ឺនយ៉េន	ប្រាក់គណនាមូលដ្ឋានជាថ្ងៃ ចំនួន277ថ្ងៃ
កំរិតទី3	ប្រាក់ឧបត្ថម្ភមូលដ្ឋានជាថ្ងៃ ចំនួន245ថ្ងៃ	100ម៉ឺនយ៉េន	ប្រាក់គណនាមូលដ្ឋានជាថ្ងៃ ចំនួន245ថ្ងៃ

ខែដែលប្រាក់សោធន៍និវត្តន៍ត្រូវបានបង់

សោធន៍និវត្តន៍(សំណង)របួសនិងជំងឺជាដើម ចាប់ផ្តើមផ្តល់អោយសម្រាប់ខែបន្ទាប់ពីខែដែលលក្ខខណ្ឌ(1)និង(2)ខាងលើត្រូវបានបំពេញ ហើយរៀងរាល់ខែ 2 ខែ4 ខែ6 ខែ8 ខែ10 ខែ12 ត្រូវជា6ដង ដែលរាល់ដង ប្រាក់សម្រាប់ 2ខែ នឹងត្រូវបានបើកអោយ។

\* អ្នកដែលមានរបួសជំងឺកំរិតទី1 ឬពិការភាពនៃសរីរាង្គក្នុងទ្រូងឬពោះ ផ្លូវចិត្តសរសៃប្រសាទនៃកំរិតទី2 ហើយជាក់ស្តែងត្រូវការការថែទាំនោះ អាចទទួលបានប្រាក់ឧបត្ថម្ភ(សំណង)សម្រាប់ការថែទាំជាដើមបាន។ (→ P33)

### នីតិវិធីស្នើរសុំ

ការសម្រេចថាផ្តល់ឬមិនផ្តល់សោធន៍និវត្តន៍(សំណង)របួសនិងជំងឺជាដើម គឺសិទ្ធិរបស់ប្រធានការិយាល័យស្តង់ដារការងារ ហើយមិនចាំបាច់ស្នើរសុំទេ ប៉ុន្តែ1ឆ្នាំ6ខែបន្ទាប់ពីចាប់ផ្តើមព្យាបាល ហើយជំងឺមិនបានជាទេនោះ ក្នុងកំឡុងពេល1ខែក្រោយមក សូមដាក់ "ការផ្តល់ដំណឹងអំពីស្ថានភាពនៃរបួសនិងជំងឺល។" (ទម្រង់ទី2 នៃលេខ 16) ទៅប្រធានការិយាល័យស្តង់ដារការងារដែលមានសមត្ថកិច្ច។

# ប្រាក់ឧបត្ថម្ភ(សំណង)ពិការភាពជាដើម

នៅពេលដែលបុរសឬជំងឺ ដោយសារការធ្វើការឬធ្វើដំណើរទៅមកពីធ្វើការបានស្រួល ហើយមានពិការភាពរយៈពេលវែងខ្លះប្រាណនោះ អាចទទួលបានប្រាក់ឧបត្ថម្ភសំណងពិការភាព (ក្នុងករណី គ្រោះថ្នាក់ពេលធ្វើការ) ប្រាក់ឧបត្ថម្ភពិការភាពសម្រាប់អ្នកធ្វើការលើសពីមួយកន្លែង(ក្នុងករណីគ្រោះថ្នាក់ដោយកត្តានៃការងារលើសពីមួយ) ឬប្រាក់ឧបត្ថម្ភពិការភាព (ក្នុងករណីគ្រោះថ្នាក់ពេលធ្វើដំណើរទៅធ្វើការ)។

## ខ្លឹមសារនៃការឧបត្ថម្ភ

នៅពេលពិការភាពនៅសល់ ស្របតាមកំរិតពិការភាពមាននៅក្នុងតារាងកំរិតពិការភាពនោះ កំរិតពិការភាពនីមួយៗនឹងទទួលបានការផ្តល់ដូចខាងក្រោម។

- នៅពេលស្ថិតក្នុងកំរិតពិការភាពទី1 ដល់ទី 7  
សោធន៍នីវត្តន៍(សំណង)ពិការភាពជាដើម ប្រាក់ឧបត្ថម្ភពិការភាពពិសេស សោធន៍នីវត្តន៍ពិការភាពពិសេស
- នៅពេលស្ថិតក្នុងកំរិតពិការភាពទី8 ដល់ទី 14  
ប្រាក់បើកផ្តាច់(សំណង)ពិការភាពជាដើម ប្រាក់ឧបត្ថម្ភពិការភាពពិសេស ប្រាក់បើកផ្តាច់ពិការភាពពិសេស

កំរិតពិការភាព	ប្រាក់ឧបត្ថម្ភ(សំណង)ពិការភាពជាដើម		ប្រាក់ឧបត្ថម្ភពិការភាពពិសេស (*)		ប្រាក់សោធន៍នីវត្តន៍ពិការភាពពិសេស		ប្រាក់បើកផ្តាច់ពិការភាពពិសេស	
កំរិតទី1	សោធន៍នីវត្តន៍	ប្រាក់ឧបត្ថម្ភមូលដ្ឋានជាថ្ងៃចំនួន 313ថ្ងៃ	ប្រាក់បើកផ្តាច់	3,420,000 យ៉េន	សោធន៍នីវត្តន៍	ប្រាក់កណ្តាមូលដ្ឋានជាថ្ងៃចំនួន 313ថ្ងៃ		
កំរិតទី2	"	" 277ថ្ងៃ	"	3,200,000 យ៉េន	"	" 277ថ្ងៃ		
កំរិតទី3	"	" 245ថ្ងៃ	"	3,000,000 យ៉េន	"	" 245ថ្ងៃ		
កំរិតទី4	"	" 213ថ្ងៃ	"	2,640,000 យ៉េន	"	" 213ថ្ងៃ		
កំរិតទី5	"	" 184 ថ្ងៃ	"	2,250,000 យ៉េន	"	" 184 ថ្ងៃ		
កំរិតទី6	"	" 156ថ្ងៃ	"	1,920,000 យ៉េន	"	" 156ថ្ងៃ		
កំរិតទី7	"	" 131ថ្ងៃ	"	1,590,000 យ៉េន	"	" 131ថ្ងៃ		
កំរិតទី8	ប្រាក់បើកផ្តាច់	" 503ថ្ងៃ	"	650,000 យ៉េន			ប្រាក់បើកផ្តាច់	ប្រាក់កណ្តាមូលដ្ឋានជាថ្ងៃចំនួន 503 ថ្ងៃ
កំរិតទី9	"	" 391ថ្ងៃ	"	500,000 យ៉េន			"	" 391ថ្ងៃ
កំរិតទី10	"	" 302ថ្ងៃ	"	390,000 យ៉េន			"	" 302ថ្ងៃ
កំរិតទី11	"	" 223ថ្ងៃ	"	290,000 យ៉េន			"	" 223ថ្ងៃ
កំរិតទី12	"	" 156ថ្ងៃ	"	200,000 យ៉េន			"	" 156ថ្ងៃ
កំរិតទី13	"	" 101ថ្ងៃ	"	140,000 យ៉េន			"	" 101ថ្ងៃ
កំរិតទី14	"	" 56ថ្ងៃ	"	80,000 យ៉េន			"	" 56ថ្ងៃ

\* ក្នុងករណីបានទទួល ប្រាក់ឧបត្ថម្ភបុរសនិងជំងឺពិសេស លើជំងឺតែមួយរួចហើយ នឹងត្រូវដកទឹកប្រាក់នោះចេញ។  
\* អ្នកដែលមានបុរសជំងឺកំរិតទី1 ឬពិការភាពនៃសរីរាង្គក្នុងទ្រូងឬពោះ ផ្លូវចិត្តសរសៃប្រសាទនៃកំរិតទី2 ហើយជាក់ស្តែងត្រូវការការថែទាំនោះ អាចទទួលបានប្រាក់ឧបត្ថម្ភ(សំណង)សម្រាប់ការថែទាំជាដើមបាន។ (→ P33)

## នីតិវិធីស្នើរសុំ

សូមដាក់"ពាក្យស្នើរសុំប្រាក់ឧបត្ថម្ភសំណងពិការភាព / ប្រាក់ឧបត្ថម្ភពិការភាពសម្រាប់អ្នកធ្វើការលើសពីមួយកន្លែង " (ទម្រង់លេខ 10) ឬពាក្យស្នើរសុំប្រាក់ឧបត្ថម្ភពិការភាព (ទម្រង់ទី7នៃលេខ 16) ទៅប្រធានការិយាល័យស្តង់ដារការងារដែលមានសមត្ថកិច្ច។

### ការហួសកាលកំណត់

ចំពោះប្រាក់ឧបត្ថម្ភ(សំណង)ពិការភាពជាដើម រាប់ចាប់ពីថ្ងៃបន្ទាប់ពីថ្ងៃដែលជំងឺបានជា បើរយៈពេល 5ឆ្នាំបានកន្លងផុតទៅ នឹងហួសកាលកំណត់ លែងមានសិទ្ធិស្នើរសុំទៅទៀត សូមប្រប្រយ័ត្ន។

# តារាងកំរិតពិការភាព

ច្បាប់ស្តីអំពីការអនុវត្តន៍នៃធានារ៉ាប់រងគ្រោះថ្នាក់ការងារលើអ្នកធ្វើការ  
តារាងភ្ជាប់ទី1 តារាងកំរិតពិការភាព

កំរិតពិការភាព	ខ្លឹមសារនៃការឧបត្ថម្ភ	ពិការភាពលើខ្លួនប្រាណ	កំរិតពិការភាព	ខ្លឹមសារនៃការឧបត្ថម្ភ	ពិការភាពលើខ្លួនប្រាណ
កំរិតទី 1	ផ្តល់ប្រាក់ឧបត្ថម្ភមូលដ្ឋានជាថ្ងៃចំនួន313ថ្ងៃសំរាប់ពិការភាព1ឆ្នាំ	<ol style="list-style-type: none"> <li>1 អ្នកដែលងងឹតភ្នែកទាំងសងខាង</li> <li>2 អ្នកដែលបាត់បង់មុខងារទំពារនិងភាសា</li> <li>3 អ្នកដែលមានពិការភាពកូនាទីសរសៃប្រសាទឬសតិអារម្មណ៍ធ្ងន់ធ្ងរ ហើយត្រូវការការថែទាំជាប្រចាំ</li> <li>4 អ្នកដែលមានពិការភាពនៃកូនាទីសរសៃប្រសាទឬសតិអារម្មណ៍ធ្ងន់ធ្ងរ ហើយត្រូវការការថែទាំជាប្រចាំ</li> <li>5. លុបចេញ</li> <li>6 អ្នកដែលបានបាក់អវៈយវៈខាងលើទាំងសងខាងចាប់ពីសន្លាក់កែងដៃ</li> <li>7 អ្នកដែលបានបាក់បង់កូនាទីអវៈយវៈខាងលើទាំងសងខាងទាំងស្រុង</li> <li>8 អ្នកដែលបានបាក់បង់កូនាទីអវៈយវៈខាងក្រោមទាំងសងខាងចាប់ពីសន្លាក់ជង្គង់</li> <li>9 អ្នកដែលបានបាក់បង់កូនាទីអវៈយវៈខាងក្រោមទាំងសងខាងទាំងស្រុង</li> </ol>	កំរិតទី 4	ដូចគ្នាចំនួន 213 ថ្ងៃ	<ol style="list-style-type: none"> <li>1 អ្នកដែលមានសមត្ថភាពមើលនៃភ្នែកទាំងពីរនៅសល់ក្រោម 0.06</li> <li>2 អ្នកដែលបានបន្សល់ទុកពិការភាពមុខងារទំពារនិងភាសាធ្ងន់ធ្ងរ</li> <li>3 អ្នកដែលបានបាត់បង់សមត្ថភាពលើគ្រឿងទាំងពីរ</li> <li>4 អ្នកដែលបានបាក់អវៈយវៈខាងលើ1ចាប់ពីសន្លាក់កែងដៃ</li> <li>5 អ្នកដែលបានបាក់អវៈយវៈខាងក្រោម1ចាប់ពីសន្លាក់ជង្គង់</li> <li>6 អ្នកដែលបានបាក់បង់កូនាទីម្រាមដៃទាំងសងខាងទាំងអស់</li> <li>7 អ្នកដែលបានបាក់ប្រអប់ជើងទាំងពីរចាប់ពីសន្លាក់លើសព្វដង</li> </ol>
		<ol style="list-style-type: none"> <li>1 អ្នកដែលបានងងឹតភ្នែក1 ហើយសមត្ថភាពមើលនៃភ្នែកមួយទៀតនៅសល់ក្រោម 0.02</li> <li>2 អ្នកដែលមានសមត្ថភាពមើលនៃភ្នែកទាំងពីរនៅសល់ក្រោម0.02</li> <li>2-2 បន្សល់ទុកពិការភាពលើកូនាទីប្រព័ន្ធប្រសាទឬសតិអារម្មណ៍ធ្ងន់ធ្ងរ ហើយត្រូវការការថែទាំជាញឹកញយ</li> <li>2-3 ពិការភាពនៃកូនាទីសរសៃប្រសាទឬសតិអារម្មណ៍ធ្ងន់ធ្ងរ ហើយត្រូវការការថែទាំជាញឹកញយ</li> <li>3 អ្នកដែលបានបាក់អវៈយវៈខាងលើទាំងសងខាងចាប់ពីសន្លាក់កែង</li> <li>4 អ្នកដែលបានបាក់អវៈយវៈខាងក្រោមទាំងសងខាងចាប់ពីសន្លាក់កង្កែប</li> </ol>	កំរិតទី 5	ដូចគ្នាចំនួន184 ថ្ងៃ	<ol style="list-style-type: none"> <li>1 អ្នកដែលបានងងឹតភ្នែក1 ហើយសមត្ថភាពមើលនៃភ្នែកមួយទៀតនៅសល់ក្រោម 0.1</li> <li>1-2 អ្នកដែលមានពិការភាពកូនាទីសរសៃប្រសាទឬសតិអារម្មណ៍ធ្ងន់ធ្ងរ ហើយអាចធ្វើបានតែការងារស្រាលៗ</li> <li>1-3 អ្នកដែលមានពិការភាពនៃកូនាទីសរសៃប្រសាទឬសតិអារម្មណ៍ធ្ងន់ធ្ងរ</li> <li>2 អ្នកដែលបានបាក់អវៈយវៈខាងលើ1ចាប់ពីសន្លាក់កែង</li> <li>3 អ្នកដែលបានបាក់អវៈយវៈខាងក្រោម1ចាប់ពីសន្លាក់កង្កែប</li> <li>4 អ្នកដែលបានបាក់បង់កូនាទីអវៈយវៈខាងលើទាំងស្រុង1</li> <li>5 អ្នកដែលបានបាក់បង់កូនាទីអវៈយវៈខាងក្រោមទាំងស្រុង1</li> <li>6 អ្នកដែលបានបាក់ម្រាមជើងទាំងសងខាងទាំងអស់</li> </ol>
កំរិតទី 2	ដូចគ្នាចំនួន 277 ថ្ងៃ	<ol style="list-style-type: none"> <li>1 អ្នកដែលបានងងឹតភ្នែក1 ហើយសមត្ថភាពមើលនៃភ្នែកមួយទៀតនៅសល់ក្រោម 0.06</li> <li>2 អ្នកដែលបាត់បង់មុខងារទំពារនិងភាសា</li> <li>3 អ្នកដែលមានពិការភាពកូនាទីសរសៃប្រសាទឬសតិអារម្មណ៍ធ្ងន់ធ្ងរ ហើយមិនអាចធ្វើការអស់មួយជីវិត</li> <li>4 អ្នកដែលមានពិការភាពនៃកូនាទីសរសៃប្រសាទឬសតិអារម្មណ៍ធ្ងន់ធ្ងរ ហើយមិនអាចធ្វើការអស់មួយជីវិត</li> <li>5 អ្នកដែលបានបាក់ម្រាមដៃទាំងសងខាងទាំងអស់</li> </ol>	កំរិតទី 6	ដូចគ្នាចំនួន156 ថ្ងៃ	<ol style="list-style-type: none"> <li>1 អ្នកដែលមានសមត្ថភាពមើលនៃភ្នែកទាំងពីរនៅសល់ក្រោម0.1</li> <li>2 អ្នកដែលបានបន្សល់ទុកពិការភាពមុខងារទំពារនិងភាសាធ្ងន់ធ្ងរ</li> <li>3 អ្នកដែលគ្រឿងទាំងសងខាងមិនអាចស្តាប់សម្តែងខ្លាំងបានលុះត្រាតែប៉ះ</li> <li>3-2 អ្នកដែលបានបាក់បង់សមត្ថភាពលើគ្រឿង 1 គ្រឿងម្ខាងទៀត មិនអាចស្តាប់សំឡេងនិយាយធម្មតាបានពេលឃ្លាតចំងាយ 40 សង់ទីម៉ែត្រ</li> </ol>
កំរិតទី 3	ដូចគ្នាចំនួន 245 ថ្ងៃ	<ol style="list-style-type: none"> <li>1 អ្នកដែលបានងងឹតភ្នែក1 ហើយសមត្ថភាពមើលនៃភ្នែកមួយទៀតនៅសល់ក្រោម 0.06</li> <li>2 អ្នកដែលបាត់បង់មុខងារទំពារនិងភាសា</li> <li>3 អ្នកដែលមានពិការភាពកូនាទីសរសៃប្រសាទឬសតិអារម្មណ៍ធ្ងន់ធ្ងរ ហើយមិនអាចធ្វើការអស់មួយជីវិត</li> <li>4 អ្នកដែលមានពិការភាពនៃកូនាទីសរសៃប្រសាទឬសតិអារម្មណ៍ធ្ងន់ធ្ងរ ហើយមិនអាចធ្វើការអស់មួយជីវិត</li> <li>5 អ្នកដែលបានបាក់ម្រាមដៃទាំងសងខាងទាំងអស់</li> </ol>	កំរិតទី 6	ដូចគ្នាចំនួន156 ថ្ងៃ	<ol style="list-style-type: none"> <li>1 អ្នកដែលមានសមត្ថភាពមើលនៃភ្នែកទាំងពីរនៅសល់ក្រោម0.1</li> <li>2 អ្នកដែលបានបន្សល់ទុកពិការភាពមុខងារទំពារនិងភាសាធ្ងន់ធ្ងរ</li> <li>3 អ្នកដែលគ្រឿងទាំងសងខាងមិនអាចស្តាប់សម្តែងខ្លាំងបានលុះត្រាតែប៉ះ</li> <li>3-2 អ្នកដែលបានបាក់បង់សមត្ថភាពលើគ្រឿង 1 គ្រឿងម្ខាងទៀត មិនអាចស្តាប់សំឡេងនិយាយធម្មតាបានពេលឃ្លាតចំងាយ 40 សង់ទីម៉ែត្រ</li> </ol>

កំរិតពិការភាព	ខ្លឹមសារនៃការឧបត្ថម្ភ	ពិការភាពលើខ្លួនប្រាណ	កំរិតពិការភាព	ខ្លឹមសារនៃការឧបត្ថម្ភ	ពិការភាពលើខ្លួនប្រាណ
		<p>4 អ្នកដែលរៀនសូត្រខ្លះៗធ្ងន់ធ្ងរ ឬមានសន្ទនាទុកពិការភាពការធ្វើចលនា</p> <p>5 អ្នកដែលបានបាត់បង់កូនាទីសន្លាក់ជំនែអវៈយវៈខាងលើ1 ចំនួន2ក្នុងចំណោម3</p> <p>6 អ្នកដែលបានបាត់បង់កូនាទីសន្លាក់ជំនែអវៈយវៈខាងក្រោម1 ចំនួន2ក្នុងចំណោម3</p> <p>7 អ្នកដែលបានបាត់បង់ប្រមាណនៃ5ប្រមាណនៃ4រូបទាំងមេដៃនៃដៃ1</p>	កំរិតទី 8	ប្រាក់ឧបត្ថម្ភមូលដ្ឋានជាថ្ងៃចំនួន 503 ថ្ងៃ	<p>1 អ្នកដែលបានដកភ្នែក1 ហើយសមត្ថភាពមើលនៃភ្នែកមួយទៀតនៅសល់ក្រោម 0.02</p> <p>2 អ្នកដែលបន្ទុយផលប៉ះពាល់ដល់ការធ្វើចលនានៅក្នុងខ្លួន</p> <p>3 អ្នកដែលបានបាត់បង់ប្រមាណនៃ2 រូបទាំងមេដៃ ឬបាត់បង់ប្រមាណនៃ 3 ក្រៅពីមេដៃនៃដៃ1</p> <p>4 អ្នកដែលបានបាត់បង់កូនាទីប្រមាណនៃ2រូបទាំងមេដៃ ឬបាត់បង់កូនាទីប្រមាណនៃ4ក្រៅពីមេដៃនៃដៃ1</p> <p>5 អ្នកដែលអវៈយវៈខាងក្រោម1 បានរុញលើសពី 5 សង់ទីម៉ែត្រ</p> <p>6 អ្នកដែលបានបាត់បង់កូនាទីសន្លាក់ជំនែអវៈយវៈខាងលើ1នៃចំនួន1ក្នុងចំណោម3</p> <p>7 អ្នកដែលបានបាត់បង់កូនាទីសន្លាក់ជំនែអវៈយវៈខាងក្រោម 1នៃចំនួន1ក្នុងចំណោម3</p> <p>8 អ្នកដែលបានបន្ទុយទុកសន្លាក់ខ្ទួចនៅអវៈយវៈខាងលើ1</p> <p>9 អ្នកដែលបានបន្ទុយទុកសន្លាក់ខ្ទួចនៅអវៈយវៈខាងក្រោម1</p> <p>10 អ្នកដែលជើង1បានបាត់ប្រមាណទាំងអស់</p>
កំរិតទី7	ដូចគ្នាចំនួន 131 ថ្ងៃ	<p>1 អ្នកដែលបានដកភ្នែក1 ហើយសមត្ថភាពមើលនៃភ្នែកមួយទៀតនៅសល់ក្រោម 0,6</p> <p>2 អ្នកដែលសមត្ថភាពលើនៃត្រចៀកទាំងពីរ ទៅជាមិនអាចស្តាប់សំលេងនិយាយធម្មតាបានពេលឃ្លាតចំងាយឆ្ងាយ ជាង 40 សង់ទីម៉ែត្រ</p> <p>2-2 អ្នកដែលបានបាត់បង់សមត្ថភាពលើនៃត្រចៀក 1 ត្រចៀកម្ខាងទៀត មិនអាចស្តាប់សំលេងនិយាយធម្មតាបានពេលឃ្លាតចំងាយលើស 1 ម៉ែត្រ</p> <p>3 អ្នកដែលមានពិការភាពកូនាទីសរសៃប្រសាទឬសកិ អារម្មណ៍ ហើយអាចធ្វើបានតែការងារស្រាវជ្រាវ</p> <p>4 លុបចោល</p> <p>5 អ្នកដែលមានពិការភាពនៃកូនាទីសរសៃក្នុងទ្រូងឬពោះ ហើយអាចធ្វើបានតែការងារស្រាវជ្រាវ</p> <p>6 អ្នកដែលបានបាត់បង់ប្រមាណនៃ3 រូបទាំងមេដៃ ឬបាត់បង់ប្រមាណនៃ 4 រូបទាំងមេដៃនៃដៃ1</p> <p>7 អ្នកដែលបានបាត់បង់កូនាទីប្រមាណនៃ5 ប្រមាណនៃ4រូបទាំងមេដៃនៃដៃ1</p> <p>8 អ្នកដែលបានបាត់ជើង1ចាប់ពីសន្លាក់លើសប្រាំ</p> <p>9 អ្នកដែលបានបន្ទុយទុកសន្លាក់ខ្ទួចនៅអវៈយវៈខាងលើ1 ហើយប៉ះពាល់ធ្ងន់ធ្ងរដល់ការធ្វើចលនា</p> <p>10 អ្នកដែលបានបន្ទុយទុកសន្លាក់ខ្ទួចនៅអវៈយវៈខាងក្រោម 1 ហើយប៉ះពាល់ធ្ងន់ធ្ងរដល់ការធ្វើចលនា</p> <p>11 អ្នកដែលបានបាត់បង់កូនាទីប្រមាណនៃទាំងសងខាងទាំងអស់</p> <p>12 អ្នកដែលបានបន្ទុយភាពអាក្រក់ធ្ងន់ធ្ងរលើរូបរាងខាងក្រៅ</p> <p>13 អ្នកដែលបានបាត់ពងស្នាមទាំងសងខាង</p>	កំរិតទី9	ដូចគ្នាចំនួន 391 ថ្ងៃ	<p>1 អ្នកដែលមានសមត្ថភាពមើលនៃភ្នែកទាំងពីរនៅសល់ក្រោម0,6</p> <p>2 អ្នកដែលមានសមត្ថភាពមើលនៃភ្នែក1នៅសល់ក្រោម 0,6</p> <p>3 អ្នកដែលភ្នែកទាំងសងខាងមានភាពដក់មួយចំហៀង ដោយមានផ្នែកមើលឃើញតូចជាងមុន</p> <p>4 អ្នកដែលបន្ទុយទុកការខ្ទួចខាតត្របកភ្នែកទាំងពីរធ្ងន់ធ្ងរ</p> <p>5 អ្នកដែលបន្ទុយទុកការខ្ទួចខាតច្រមុះធ្ងន់ធ្ងរ</p> <p>6 អ្នកដែលបន្ទុយទុកពិការភាពមុខងារទំពារនឹងកាសា</p> <p>6-2 អ្នកដែលសមត្ថភាពលើនៃត្រចៀកទាំងពីរ ទៅជាមិនអាចស្តាប់សំលេងនិយាយធម្មតាបានពេលឃ្លាតចំងាយលើស 1 ម៉ែត្រ</p> <p>6-3 អ្នកដែលត្រចៀក1មិនអាចស្តាប់សំលេងខ្លាំងបានល្អត្រឹមតែប៉ះត្រចៀក ហើយសមត្ថភាពលើនៃត្រចៀក 1 ទៀត មិនអាចស្តាប់សំលេងនិយាយធម្មតាបានពេលឃ្លាតចំងាយលើស 1 ម៉ែត្រ</p> <p>7 ត្រចៀក1 ស្តាប់សំលេងទាំងស្រុង</p> <p>7-2 អ្នកដែលមានពិការភាពកូនាទីសរសៃប្រសាទឬសកិ អារម្មណ៍ ហើយការងារដែលអាចធ្វើបានត្រូវបានកំរិតខ្លាំង</p>

កំរិតពិការភាព	ថ្លឹមសារនៃការឧបត្ថម្ភ	ពិការភាពលើខ្លួនប្រាណ	កំរិតពិការភាព	ថ្លឹមសារនៃការឧបត្ថម្ភ	ពិការភាពលើខ្លួនប្រាណ
		<p>7-3 អ្នកដែលមានពិការភាពនៃកូនាទីសរីរាង្គក្នុងទ្រូងឬពោះ ហើយការងារដែលអាចធ្វើបានត្រូវបានកំរិតខ្លាំង</p> <p>8 អ្នកដែលមានដៃ1បានបាក់មេដៃ ឬម្រាមដៃ2ក្រៅពីមេដៃ</p> <p>9 អ្នកដែលបានបាក់ម្រាមដៃ2 រួមទាំងមេដៃ ឬបាក់កូនាទីម្រាមដៃ 3ក្រៅពីមេដៃនៃដៃ1</p> <p>10 អ្នកដែលមានជើង1បានបាក់ម្រាមជើង2 រួមទាំងម្រាមជើងទី1</p> <p>11 អ្នកដែលមានជើង1មានម្រាមជើងទាំងអស់បាក់កូនាទី</p> <p>11-2 អ្នកដែលបានបន្សល់ភាពអាក្រក់ធ្ងន់ធ្ងរលើរូបរាងខាងក្រៅ</p> <p>12 អ្នកដែលបានបន្សល់ពិការភាពដល់ប្រដាប់បន្តពូជ</p>	កំរិតទី 11	ដូចគ្នាចំនួន 233 ថ្ងៃ	<p>1 អ្នកដែលមានការប៉ះពាល់ធ្ងន់ធ្ងរ ដល់កូនាទីកម្រិតប្រាំបីដល់ ចលនារបស់ក្រាប៊ីត្រូកទាំងសងខាង</p> <p>2 អ្នកដែលបន្សល់ទុកការប៉ះពាល់ ធ្ងន់ធ្ងរដល់ចលនានៃត្រូកក្រាប៊ីត្រូក ទាំងពីរ</p> <p>3 អ្នកដែលបន្សល់ទុកការខូចខាត ត្រូកក្រាប៊ីត្រូក1ធ្ងន់ធ្ងរ</p> <p>3-2អ្នកដែលបានទទួលការធ្វើជំនួស ធ្មេញច្រើនជាង 10 ដើម</p> <p>3-3 អ្នកដែលសមត្ថភាពលីនៃ ត្រូកចៀកទាំងពីរ ក្លាយជាមិនអាចស្តាប់ សំលេងខ្សោយបានពេលឃ្លាតចំ ងាយជាង 1 ម៉ែត្រ</p> <p>4 អ្នកដែលសមត្ថភាពលីនៃត្រូកចៀក1 ក្លាយជាមិនអាចស្តាប់សំលេងនិយាយ ធម្មតាបានពេលឃ្លាតចំងាយឆ្ងាយ ជាង40 សង់ទីម៉ែត្រ</p> <p>5 អ្នកដែលបន្សល់ទុកស្ទឹងខ្នងរៀច</p> <p>6 អ្នកដែលមានដៃ 1 បានបាក់ ម្រាមចង្កូលដៃ ម្រាមដៃកណ្តាល ឬ ម្រាមដៃនាង</p> <p>7 លុបចោល</p> <p>8 អ្នកដែលមានជើង1បានបាក់កូនាទីម្រាមជើងលើសពី2រួមទាំងម្រាម ជើងទី1</p> <p>9 អ្នកដែលមានពិការភាពកូនាទីសរីរាង្គក្នុងទ្រូងឬពោះ ហើយមានការប៉ះ ពាល់ខ្លាំងពេលធ្វើការ</p>
កំរិតទី10	ដូចគ្នាចំនួន 302 ថ្ងៃ	<p>1 អ្នកដែលមានសមត្ថភាព មើលនៃភ្នែក1 នៅសល់ក្រោម 0.1</p> <p>1-2 អ្នកដែលមើលទៅមុខឃើញ បែក</p> <p>2 អ្នកដែលបានបន្សល់ទុក ពិការភាពមុខងារទំពារនិង ភាសា</p> <p>3 អ្នកដែលបានទទួលការធ្វើ ជំនួសធ្មេញច្រើនជាង 14 ដើម</p> <p>3-2 អ្នកដែលសមត្ថភាពលីនៃ ត្រូកចៀកទាំងពីរ ទៅជាមាន ភាពលំបាកខ្លាំងក្នុងការស្តាប់ សំលេងនិយាយធម្មតាបាន ពេលឃ្លាតចំងាយលើស 1 ម៉ែត្រ</p> <p>4 អ្នកដែលត្រូវចៀកមិនអាច ស្តាប់សម្លេងខ្លាំងបានលុះត្រាតែ ប៉ះត្រូកចៀក</p> <p>5 លុបចេញ</p> <p>6 អ្នកដែលមានដៃ1មានមេដៃ ឬម្រាមដៃ2ក្រៅពីមេដៃ បាក់បង់កូនាទី</p> <p>7 អ្នកដែលអះយវៈខាងក្រោម1 បានរុញលើសពី 3 សង់ទីម៉ែត្រ</p> <p>8 អ្នកដែលមានជើង1 បាន បាក់ម្រាមជើងទី1 ឬ ម្រាម ជើង4ផ្សេងទៀត</p> <p>9 អ្នកដែលមានពិការភាព ធ្ងន់ធ្ងរដល់កូនាទីសន្លាក់ជំនៃ អះយវៈខាងលើ1 ចំនួន1ក្នុង ចំណោម3</p> <p>10 អ្នកដែលមានពិការភាព ធ្ងន់ធ្ងរដល់កូនាទីសន្លាក់ជំនៃ អះយវៈខាងក្រោម1 ចំនួន1 ក្នុងចំណោម3</p>	កំរិតទី 12	ដូចគ្នាចំនួន 156 ថ្ងៃ	<p>1 អ្នកដែលមានការប៉ះពាល់ធ្ងន់ធ្ងរ ដល់កូនាទីកម្រិតប្រាំបីដល់ ចលនារបស់ក្រាប៊ីត្រូក1</p> <p>2 អ្នកដែលបន្សល់ទុកការប៉ះពាល់ ធ្ងន់ធ្ងរដល់ចលនានៃត្រូកក្រាប៊ីត្រូក1</p> <p>3 អ្នកដែលបានទទួលការធ្វើជំនួស ធ្មេញច្រើនជាង 7 ដើម</p> <p>4 អ្នកដែលបានខូចខាតស្លឹក ត្រូកចៀកអស់មួយភាគជំនៃត្រូកចៀក 1</p> <p>5 អ្នកដែលបានបន្សល់ទុកការរៀច ធ្ងន់ធ្ងរដល់ ស្ទឹងដងកាំបិត ស្ទឹងដើម ទ្រូង ស្ទឹងជំនីរ ស្ទឹងស្លាបប្រចៀវ ឬ ស្ទឹងត្រីភាក</p> <p>6 អ្នកដែលមានការប៉ះពាល់កូនាទី សន្លាក់ជំនៃអះយវៈខាងលើ1 ចំនួន 1ក្នុងចំណោម3</p> <p>7 អ្នកដែលមានការប៉ះពាល់កូនាទី សន្លាក់ជំនៃអះយវៈខាងក្រោម1 ចំនួន1ក្នុងចំណោម3</p> <p>8 អ្នកដែលបន្សល់ទុកការរៀចនៃ ស្ទឹងដៃ</p> <p>8-2 អ្នកដែលបានបាក់កូនដៃនៃដៃ 1</p> <p>9 អ្នកដែលមានដៃ 1 បានបាក់កូនាទីម្រាមចង្កូលដៃ ម្រាមដៃកណ្តាល ឬម្រាមដៃនាង</p> <p>10 អ្នកដែលបានបាក់បង់ម្រាមជើង ទី2អ្នកដែលបានបាក់បង់ម្រាមជើង ទី2រួមទាំងម្រាមជើងទី2 ឬអ្នកដែល បាក់បង់កូនាទីម្រាមជើង3ក្រៅពី ម្រាមជើងទី3នៃជើង1</p>

កំរិតពិការភាព	ខ្លឹមសារនៃការឧបត្ថម្ភ	ពិការភាពលើខ្លួនប្រាណ	កំរិតពិការភាព	ខ្លឹមសារនៃការឧបត្ថម្ភ	ពិការភាពលើខ្លួនប្រាណ
		<p>11 អ្នកដែលបាត់បង់កូនាទី ប្រមាណទី១ ឬកូនាទីប្រមាណទី៤នៃជើង</p> <p>12 អ្នកដែលបានបន្សល់រោគសញ្ញាសរសៃប្រសាទខ្លាំងតាមកន្លែង</p> <p>13 លុបចេញ</p> <p>14 អ្នកដែលបានបន្សល់ភាពអាក្រក់លើរូបរាងខាងក្រៅ</p>	កំរិតទី13		<p>10 អ្នកដែលមានប្រមាណទី២ បាត់បង់កូនាទី អ្នកដែលមានប្រមាណទី២បាត់បង់កូនាទីរួមទាំងប្រមាណទី២ ឬ អ្នកដែលមានប្រមាណទី៣បាត់បង់កូនាទីរាប់ពីប្រមាណទី៣ លើជើងណា</p>
កំរិតទី13	ដូចគ្នាចំនួន 101 ថ្ងៃ	<p>1 អ្នកដែលមានសមត្ថភាពមើលនៃភ្នែក១ នៅសល់ក្រោម 0.6</p> <p>2 អ្នកដែលមានភ្នែក១មានភាពងងឹតមួយចំហៀង ដោយមានផ្នែកមើលឃើញតូចជាងមុនឬបន្សល់ទុកការខូចខាតកំហើញ</p> <p>2-2 អ្នកដែលមើលឃើញបែកក្រៅពីមើលចំពីមុខ</p> <p>3 អ្នកដែលមានការខូចខាតគ្របកភ្នែកមួយផ្នែក ឬដាច់រោមភ្នែកទាំងពីរ</p> <p>3-2 អ្នកដែលបានទទួលការធ្វើជំនួសធ្មេញច្រើនជាង 5 ដើម</p> <p>3-3 អ្នកដែលមានការប៉ះពាល់កូនាទីសរីរាង្គក្នុងខ្លួនឬពោះ</p> <p>4 អ្នកដែលមានកូនដៃបាត់បង់កូនាទីលើដៃ</p> <p>5 អ្នកដែលបានបាត់ស្ទឹងមេដៃមួយផ្នែកនៃដៃ</p> <p>6 លុបចេញ</p> <p>7 លុបចេញ</p> <p>8 អ្នកដែលអះយះខាងក្រោម១បានរុញលើសពី 1 សងទីម៉ែត្រ</p> <p>9 អ្នកដែលបានបាត់ប្រមាណទី១ ឬ២រាប់ចាប់ពីប្រមាណទី១នៃជើង</p>	កំរិតទី14	ដូចគ្នាចំនួន 56 ថ្ងៃ	<p>1 អ្នកដែលមានការខូចខាតគ្របកភ្នែកមួយផ្នែក ឬដាច់រោមភ្នែក១លើភ្នែក១</p> <p>2 អ្នកដែលបានទទួលការធ្វើជំនួសធ្មេញច្រើនជាង 3 ដើម</p> <p>2-2 អ្នកដែលសមត្ថភាពលើនៃក្រចៀក១ តាមជាមិនអាចស្តាប់សំលេងខ្លាំងបានពេលឃ្លាតចំងាយឆ្ងាយជាង 1 ម៉ែត្រ</p> <p>3 អ្នកដែលបន្សល់ស្នាមអាក្រក់ទំហំប៉ុនបាត់ដៃនៅកន្លែងមើលឃើញនៃអះយះខាងលើ</p> <p>4 អ្នកដែលបន្សល់ស្នាមអាក្រក់ទំហំប៉ុនបាត់ដៃនៅកន្លែងមើលឃើញនៃអះយះខាងក្រោម</p> <p>5 លុបចេញ</p> <p>6 អ្នកដែលមានប្រមាណទី១មេដៃបានបាត់ស្ទឹងប្រមាណទី១ផ្នែកលើដៃ១ចំហៀង</p> <p>7 អ្នកដែលសន្លាក់ប្រមាណទី១ខាងចុងក្រៅពីមេដៃ លែងបកបានលើដៃ១ចំហៀង</p> <p>8 អ្នកដែលមានប្រមាណទី១ឬ២បានបាត់បង់កូនាទីរាប់ពីប្រមាណទី៣ លើជើងណា</p> <p>9 អ្នកដែលបានបន្សល់រោគសញ្ញាសរសៃប្រសាទតាមកន្លែង</p> <p>10 លុបចេញ</p>

**ផ្សេងៗ**

- 1 របៀបវារៈសមត្ថភាពភ្នែក ធ្វើឡើងតាមតារាងវាស់សមត្ថភាពជាសកល។ ចំពោះអ្នកដែលមិនអាចផ្តោតពន្លឺឲ្យត្រូវចំរើនបាន គឺវាស់សមត្ថភាពភ្នែកកែតម្រូវ។
- 2 "អ្នកដែលបានបាត់ប្រមាណទី១" បានន័យថា "គឺអ្នកដែលបានបាត់លើសពីសន្លាក់ប្រមាណទី១ចំពោះមេដៃ លើសពីសន្លាក់កណ្តាលប្រមាណទី១ចំពោះប្រមាណទី១ផ្សេង"។
- 3 "អ្នកដែលមានប្រមាណទី១បាត់បង់កូនាទី" គឺ "អ្នកដែលបានបាត់ស្ទឹងចុងប្រមាណទី១លើសពីពាក់កណ្តាល" ឬ "អ្នកដែលមានការប៉ះពាល់ដល់ចលនា សន្លាក់គល់ប្រមាណទី១ឬសន្លាក់កណ្តាលប្រមាណទី១(សន្លាក់ចុងប្រមាណទី១ចំពោះមេដៃ)"
- 4 "អ្នកដែលបាត់ប្រមាណទី១" គឺអ្នកដែលបានបាត់ប្រមាណទី១នោះទាំងអស់។
- 5 "អ្នកដែលមានប្រមាណទី១បាត់កូនាទី" គឺ "អ្នកដែលបានបាត់ស្ទឹងចុងប្រមាណទី១លើសពីពាក់កណ្តាល ឬអ្នកដែលបានបាត់លើសពីសន្លាក់ចុងប្រមាណទី១ចំពោះជើងផ្សេង" ឬ "អ្នកដែលមានការប៉ះពាល់ដល់ចលនា សន្លាក់គល់ប្រមាណទី១ ឬសន្លាក់កណ្តាលប្រមាណទី១(សន្លាក់ចុងប្រមាណទី១ចំពោះមេដៃ)"។

# សោធន៍និវត្តន៍(សំណង)ពិការភាពជាដើមបើកផ្តាច់ជាមុន

អាចទទួលបាន សោធន៍និវត្តន៍(សំណង)ពិការភាពជាដើម បើកផ្តាច់ជាមុនបានតែ១ដង

## ខ្លឹមសារនៃការឧបត្ថម្ភ

ចំនួនទឹកប្រាក់សោធន៍និវត្តន៍បើកផ្តាច់ជាមុន ត្រូវបានកំណត់តាមកំរិតនៃពិការភាព អាចជ្រើសរើសជំរើសដែលប្រាថ្នាបាន។ នៅពេលដែលប្រាក់បើកផ្តាច់ជាមុនត្រូវបាន បង់ សោធន៍និវត្តន៍(សំណង)ពិការភាពជាដើម នឹងត្រូវបានបញ្ឈប់រហូតដល់ចំនួនសរុបនៃ ប្រាក់ប្រចាំខែ(ចំពោះប្រាក់ដែលហួសពីឆ្នាំទី១នឹងត្រូវផាត់ចេញដោយអត្រាការប្រាក់កំណត់ ដោយច្បាប់) មានចំនួនស្មើនឹងចំនួនទឹកប្រាក់បើកផ្តាច់ជាមុន។

កំរិត ពិការភាព	ចំនួនទឹកប្រាក់សោធន៍និវត្តន៍បើកផ្តាច់ជាមុន
កំរិតទី១	ប្រាក់ឧបត្ថម្ភមូល ផ្ទះជាថ្ងៃ ចំនួន200ថ្ងៃ ចំនួន400ថ្ងៃ ចំនួន600ថ្ងៃ ចំនួន800ថ្ងៃ ចំនួន1,000ថ្ងៃ ចំនួន 1,200ថ្ងៃ ចំនួន1,340ថ្ងៃ
កំរិតទី២	ចំនួន200ថ្ងៃ ចំនួន400ថ្ងៃ ចំនួន600ថ្ងៃ ចំនួន800ថ្ងៃ ចំនួន1,000ថ្ងៃ ចំនួន 1,190ថ្ងៃ
កំរិតទី៣	ចំនួន200ថ្ងៃ ចំនួន400ថ្ងៃ ចំនួន600ថ្ងៃ ចំនួន800ថ្ងៃ ចំនួន1,000ថ្ងៃ ចំនួន 1,050ថ្ងៃ
កំរិតទី៤	ចំនួន200ថ្ងៃ ចំនួន400ថ្ងៃ ចំនួន600ថ្ងៃ ចំនួន800ថ្ងៃ ចំនួន920ថ្ងៃ
កំរិតទី៥	ចំនួន200ថ្ងៃ ចំនួន400ថ្ងៃ ចំនួន600ថ្ងៃ ចំនួន790ថ្ងៃ
កំរិតទី៦	ចំនួន200ថ្ងៃ ចំនួន400ថ្ងៃ ចំនួន600ថ្ងៃ ចំនួន670ថ្ងៃ
កំរិតទី៧	ចំនួន200ថ្ងៃ ចំនួន400ថ្ងៃ ចំនួន560ថ្ងៃ

## នីតិវិធីស្នើរសុំ

ជាទូទៅនៅពេលស្នើរសុំ ប្រាក់ឧបត្ថម្ភ(សំណង)ពិការភាព សូមដាក់"ពាក្យស្នើរសុំសោធន៍ និវត្តន៍សំណងពិការភាពជាដើម ឬសោធន៍និវត្តន៍ពិការភាពសម្រាប់អ្នកធ្វើការលើសពី មួយកន្លែង ឬសោធន៍និវត្តន៍ពិការភាពបើកផ្តាច់ជាមុន"(ទម្រង់ស្នើរសុំសោធន៍និវត្តន៍ លេខ 10) ទៅប្រធានការិយាល័យស្តង់ដារការងារដែលមានសមត្ថកិច្ច។ ប៉ុន្តែបើសិនជាក្នុង កំឡុងពេល១ឆ្នាំបន្ទាប់ពីថ្ងៃដែលបានទទួលការជូនដំណឹងអំពីការសំរេចផ្តល់ប្រាក់សោធន៍ និវត្តន៍ ទោះបីជាបានទទួលសោធន៍និវត្តន៍(សំណង)ពិការភាពជាដើមរួចហើយក៏ដោយ ក៏ អាចស្នើរសុំបានដែរ។ ក្នុងករណីនេះ អាចស្នើរសុំបានក្នុងចន្លោះ គណនាដោយយកទឹកប្រាក់ ខ្ពស់បំផុតសំរាប់កំរិតពិការភាពនីមួយៗ ដកចំនួនទឹកប្រាក់សរុបនៃសោធន៍និវត្តន៍ដែល ត្រូវបានបង់រួចហើយ។

### ការហួសកាលកំណត់

ចំពោះសោធន៍និវត្តន៍(សំណង)ពិការភាពជាដើមបើកផ្តាច់ជាមុន រាប់ចាប់ពីថ្ងៃបន្ទាប់ពីថ្ងៃ ដែលដឹងបានជា បើរយៈពេល 2ឆ្នាំបានកន្លងផុតទៅ នឹងហួសកាលកំណត់ លែងមានសិទ្ធិស្នើរ សុំទៅទៀត សូមប្រុងប្រយ័ត្ន។

**សោធន៍និវត្តន៍(សំណង)ពិការភាពជាដើមបើកផ្តាច់សម្រាប់ចំនួនខុសគ្នា**

ក្នុងករណីដែល នៅពេលអ្នកមានសិទ្ធិទទួល សោធន៍និវត្តន៍(សំណង)ពិការភាពជាដើម បានស្លាប់ ទឹកប្រាក់សរុបដែលបានបង់សម្រាប់ សោធន៍និវត្តន៍(សំណង)ពិការភាពជាដើម និងសោធន៍និវត្តន៍(សំណង)ពិការភាពជាដើមបើកផ្តាច់ មានចំនួនតិចជាងចំនួនដែល ត្រូវបានកំណត់សម្រាប់កំរិតពិការភាពនីមួយៗនោះ សោធន៍និវត្តន៍(សំណង)ពិការភាពជាដើមបើកផ្តាច់សម្រាប់ចំនួនខុសគ្នានឹងត្រូវបានផ្តល់។

**ឧទាហរណ៍នៃការឧបត្ថម្ភ**

សោធន៍និវត្តន៍(សំណង)ពិការភាពជាដើមបើកផ្តាច់សម្រាប់ចំនួនខុសគ្នា គឺបានមកពី ទឹកប្រាក់ដែលត្រូវបានកំណត់សម្រាប់កំរិតពិការភាពនីមួយៗ ដកទឹកប្រាក់សរុបដែល បានបង់សម្រាប់ សោធន៍និវត្តន៍(សំណង)ពិការភាពជាដើមបើកផ្តាច់។ ចំពោះប្រាក់សោធន៍និវត្តន៍ពិការភាពពិសេស ក៏មានប្រព័ន្ធបើកផ្តាច់សម្រាប់ចំនួនខុសគ្នាដូចសោធន៍និវត្តន៍(សំណង)ពិការភាពជាដើមដែរ។

កំរិតពិការភាព	សោធន៍និវត្តន៍(សំណង)ពិការភាពជាដើមបើកផ្តាច់សម្រាប់ចំនួនខុសគ្នា	ប្រាក់សោធន៍និវត្តន៍ពិការភាពបើកផ្តាច់សម្រាប់ចំនួនខុសគ្នា
កំរិតទី1	ប្រាក់ឧបត្ថម្ភមូលដ្ឋានជាថ្ងៃ x 1,340 ថ្ងៃ	ប្រាក់គណនាមូលដ្ឋានជាថ្ងៃ x 1,340 ថ្ងៃ
កំរិតទី2	1,190 ថ្ងៃ	1,190 ថ្ងៃ
កំរិតទី3	1,050 ថ្ងៃ	1,050 ថ្ងៃ
កំរិតទី4	920 ថ្ងៃ	920 ថ្ងៃ
កំរិតទី5	790 ថ្ងៃ	790 ថ្ងៃ
កំរិតទី6	670 ថ្ងៃ	670 ថ្ងៃ
កំរិតទី7	560 ថ្ងៃ	560 ថ្ងៃ

**● គ្រួសារដែលអាចទទួលសោធន៍និវត្តន៍(សំណង)ពិការភាពជាដើមបើកផ្តាច់សម្រាប់ចំនួនខុសគ្នា**

គ្រួសារដែលអាចទទួលសោធន៍និវត្តន៍(សំណង)ពិការភាពជាដើមបើកផ្តាច់សម្រាប់ចំនួនខុសគ្នាគឺគ្រួសារដូចមានក្នុង (1) ឬ (2) អាទិភាពគឺតាមលំដាប់ (1) ទៅ (2) [ក្នុងចំណោមគ្រួសារក៏តាមលំដាប់ (1) (2)]។

- (1)អ្នកដែលមានជីវភាពជាមួយគ្នានៅពេលអ្នកធ្វើការស្លាប់ មានដូចជា ប្តីប្រពន្ធរួម ទាំងប្តីប្រពន្ធដែលមិនបានចុះបញ្ជីអាពាហ៍ពិពាហ៍ ប៉ុន្តែជាក់ស្តែងមានទំនាក់ទំនងដូចប្តីប្រពន្ធ។ ចំពោះ (2) ក៏ដូចគ្នា កូន ឪពុកម្តាយ ចៅ យាយតា បងប្អូនបង្កើត
- (2)ប្តីប្រពន្ធ កូន ឪពុកម្តាយ ចៅ យាយតា បងប្អូនបង្កើត ដែលមិនមានក្នុង (1)



## នីតិវិធីស្នើរសុំ

សូមដាក់ពាក្យស្នើរសុំសោធន៍និវត្តន៍សំណងពិការភាពបើកផ្តាច់សម្រាប់ចំនួនខុសគ្នា ឬសោធន៍និវត្តន៍ពិការភាពបើកផ្តាច់សម្រាប់ចំនួនខុសគ្នាសម្រាប់អ្នកធ្វើការលើសពីមួយកន្លែង ឬសោធន៍និវត្តន៍ពិការភាពបើកផ្តាច់សម្រាប់ចំនួនខុសគ្នា (ទម្រង់ទី២នៃលេខ 37) ទៅប្រធានការិយាល័យស្តង់ដារការងារដែលមានសមត្ថកិច្ច។ សូមភ្ជាប់ឯកសារខាងក្រោមជាមួយពាក្យស្នើរសុំ។

**● ឯកសារភ្ជាប់ចាំបាច់ត្រូវដាក់**

ករណី	ឯកសារភ្ជាប់
ឯកសារចាំបាច់ត្រូវភ្ជាប់	ឯកសារដែលអ្នកបញ្ជាក់ទំនាក់ទំនងរវាងអ្នកស្នើរសុំនិងអ្នកធ្វើការ ដូចជា លិខិតចំលងនៃអត្រានុគោលដ្ឋាន សៀវភៅគ្រួសារ ។ល។
ក្នុងករណីដែលមិនបានចុះបញ្ជីអាពាហ៍ពិពាហ៍ ជាមួយអ្នកធ្វើការដែលស្លាប់ ប៉ុន្តែជាក់ស្តែងមានទំនាក់ទំនងដូចប្តីប្រពន្ធ	ឯកសារបញ្ជាក់ការពិតនោះ
ក្នុងករណីដែលជីវភាពត្រូវបានទ្រទ្រង់ដោយអ្នកធ្វើការដែលបានស្លាប់	ឯកសារបញ្ជាក់ការពិតនោះ

\*ក្រៅពីនេះក្នុងករណីខ្លះតម្រូវអោយដាក់ឯកសារបន្ថែមក៏មាន។

### ការហួសកាលកំណត់

ចំពោះសោធន៍និវត្តន៍(សំណង)ពិការភាពជាដើមបើកផ្តាច់សម្រាប់ចំនួនខុសគ្នា រាប់ចាប់ពីថ្ងៃបន្ទាប់ពីថ្ងៃដែលអ្នកធ្វើការមានគ្រោះថ្នាក់បានស្លាប់ ហើយរយៈពេល 5ឆ្នាំបានកន្លងផុតទៅនិងហួសកាលកំណត់ លែងមានសិទ្ធិស្នើរសុំទៅទៀត សូមប្រុងប្រយ័ត្ន។

# ប្រាក់ឧបត្ថម្ភ(សំណង)គ្រួសារជាដើម ប្រាក់ធ្វើបុណ្យសពជាដើម(ប្រាក់ឧបត្ថម្ភសម្រាប់ធ្វើបុណ្យសព)

នៅពេលដែលអ្នកធ្វើការបានស្លាប់ ដោយសារការធ្វើការឬធ្វើដំណើរទៅមកពីធ្វើការនោះប្រាក់ឧបត្ថម្ភ(សំណង)គ្រួសារជាដើម នឹងត្រូវបានផ្តល់ទៅអោយគ្រួសារ។ ហើយប្រាក់ធ្វើបុណ្យសពជាដើម(ប្រាក់ឧបត្ថម្ភសម្រាប់ធ្វើបុណ្យសព) នឹងត្រូវបានផ្តល់អោយអ្នកដែលធ្វើបុណ្យសព។

នៅក្នុងប្រាក់ឧបត្ថម្ភ(សំណង)គ្រួសារជាដើម មាន2ប្រភេទគឺ "ប្រាក់សោធន៍និវត្តន៍(សំណង)គ្រួសារជាដើម" និង "ប្រាក់បើកផ្តាច់ (សំណង)គ្រួសារជាដើម"។

## ប្រាក់សោធន៍និវត្តន៍(សំណង)គ្រួសារជាដើម

ប្រាក់សោធន៍និវត្តន៍(សំណង)គ្រួសារជាដើម នឹងត្រូវបានផ្តល់ទៅអោយអ្នក(មានសិទ្ធិទទួល)អាទិភាពបំផុត ក្នុងចំណោមគ្រួសារដែលមានលក្ខណៈសម្បត្តិទទួល(អ្នកមានលក្ខណៈសម្បត្តិទទួល)។

## អ្នកមានលក្ខណៈសម្បត្តិទទួល

អ្នកដែលមានលក្ខណសម្បត្តិទទួលប្រាក់សោធន៍និវត្តន៍(សំណង)គ្រួសារជាដើម គឺអ្នកដែលទ្រទ្រង់ជីវភាពដោយចំណូលរបស់គាត់ នៅពេលអ្នកធ្វើការស្លាប់ មានប្តីប្រពន្ធ កូន ឪពុកម្តាយ យាយកា បងប្អូនបង្កើត។ ប៉ុន្តែគ្រួសារក្រៅពីប្រពន្ធ ខណៈដែលអ្នកធ្វើការស្លាប់ដោយគ្រោះថ្នាក់ការងារ ត្រូវតែជាមនុស្សចាស់ឬក្មេងដល់កំរិតមួយ ឬជាមនុស្សពិការក្នុងកំរិតមួយ។

"ទ្រទ្រង់ជីវភាពដោយចំណូលរបស់អ្នកធ្វើការ នៅពេលអ្នកធ្វើការស្លាប់" មិនមានន័យថាទ្រទ្រង់ជីវភាពដោយចំណូលរបស់អ្នកធ្វើការទាំងអស់ឬមួយភាគធំទេ បើចំណូលរបស់អ្នកធ្វើការបានទ្រទ្រង់ជីវភាពមួយផ្នែកតូចក៏បាន ដូចជាក្នុងករណី"ធ្វើការទាំងអស់គ្នា" ក៏ចូលក្នុងន័យនេះដែរ។ លំដាប់នៃអ្នកមានសិទ្ធិទទួលគឺដូចខាងក្រោម

- ① ប្រពន្ធ ឬប្តីមានអាយុលើស60ឆ្នាំ ឬមានពិការភាពក្នុងកំរិតមួយ
- ② កូនដែលមានអាយុក៏ចជាង18ឆ្នាំឬដល់ហើយប៉ុន្តែមិនទាន់ដល់ថ្ងៃ 31ខែ3 ឬមានពិការភាពក្នុងកំរិតមួយ
- ③ ឪពុកម្តាយដែលមានអាយុលើសពី60ឆ្នាំ ឬមានពិការភាពក្នុងកំរិតមួយ
- ④ ចៅដែលមានអាយុក៏ចជាង18ឆ្នាំឬដល់ហើយប៉ុន្តែមិនទាន់ដល់ថ្ងៃ 31ខែ3 ឬមានពិការភាពក្នុងកំរិតមួយ
- ⑤ យាយកាដែលមានអាយុលើសពី60ឆ្នាំ ឬមានពិការភាពក្នុងកំរិតមួយ
- ⑥ បងប្អូនដែលមានអាយុក៏ចជាង18ឆ្នាំឬដល់ហើយប៉ុន្តែមិនទាន់ដល់ថ្ងៃ 31ខែ3 ឬមានពិការភាពក្នុងកំរិតមួយ
- ⑦ ប្តីដែលមានអាយុលើស55ឆ្នាំ ក៏ចជាង60ឆ្នាំ
- ⑧ ឪពុកម្តាយដែលមានអាយុលើស55ឆ្នាំ ក៏ចជាង60ឆ្នាំ
- ⑨ យាយកាដែលមានអាយុលើស55ឆ្នាំ ក៏ចជាង60ឆ្នាំ
- ⑩ បងប្អូនដែលមានអាយុលើស55ឆ្នាំ ក៏ចជាង60ឆ្នាំ

\* ពិការភាពក្នុងកំរិតមួយ គឺពិការភាពលើខ្លួនប្រាណលើសពីកំរិតទី5នៃតារាងកំរិតពិការភាព

\* ក្នុងករណីប្តីប្រពន្ធ គឺរួមទាំងអ្នកដែលមិនបានចុះបញ្ជីអាពាហ៍ពិពាហ៍ ប៉ុន្តែជាក់ស្តែងមានទំនាក់ទំនងដូចប្តីប្រពន្ធ។ ហើយចំពោះទារកដែលនៅក្នុងផ្ទះពេលអ្នកធ្វើការស្លាប់ នឹងមានលក្ខណសម្បត្តិទទួលបន្ទាប់ពីគេតមក។

\* នៅពេលដែលអ្នកមានអាទិភាពបំផុត បាត់សិទ្ធិទទួលដោយសារស្លាប់ឬរៀបការម្តងទៀតនោះ អ្នកដែលមានអាទិភាពបន្ទាប់នឹងក្លាយជាអ្នកមានសិទ្ធិទទួល។

\* ប្តី ឪពុកម្តាយ យាយកា បងប្អូន ដែលមានអាយុលើស55ឆ្នាំ ក៏ចជាង60ឆ្នាំក្នុង ⑦~ ⑩ ទោះមានសិទ្ធិទទួលសោធន៍និវត្តន៍ ក៏ត្រូវបានផ្អាករហូតដល់អាយុ 60ឆ្នាំ។

## ខ្លឹមសារនៃការឧបត្ថម្ភ

ប្រាក់សោធន៍និរត្តន៍(សំណង)គ្រួសារជាដើម ប្រាក់ឧបត្ថម្ភគ្រួសារពិសេស ប្រាក់សោធន៍និរត្តន៍គ្រួសារពិសេសនឹងត្រូវបានផ្តល់តាមចំនួនសមាជិកគ្រួសារ។ នៅពេលដែលអ្នកមានសិទ្ធិទទួលបានចំនួនលើសពី២នាក់នោះ អ្នកមានសិទ្ធិទទួលបាននឹងទទួលបាន ចំនួនទឹកប្រាក់ដោយការចែកស្មើគ្នា។

ចំនួនសមាជិកគ្រួសារ	ប្រាក់សោធន៍និរត្តន៍(សំណង)គ្រួសារជាដើម	ប្រាក់ឧបត្ថម្ភគ្រួសារពិសេស(បើកផ្តាច់)	ប្រាក់សោធន៍និរត្តន៍គ្រួសារពិសេស
1 នាក់	ប្រាក់ឧបត្ថម្ភមូលដ្ឋានជាថ្ងៃចំនួន 153ថ្ងៃ (ប៉ុន្តែក្នុងករណី ដែលគ្រួសារជាប្រពន្ធអាយុ 55 ឆ្នាំឡើង ឬជាប្រពន្ធមានពិការភាព ទទួលបានចំនួន 175ថ្ងៃនៃប្រាក់ឧបត្ថម្ភមូលដ្ឋានជាថ្ងៃ)	300ម៉ឺនយ៉ែន	ប្រាក់ករណីមូលដ្ឋានជាថ្ងៃចំនួន 153ថ្ងៃ (ប៉ុន្តែក្នុងករណី ដែលគ្រួសារជាប្រពន្ធអាយុ 55 ឆ្នាំឡើង ឬជាប្រពន្ធមានពិការភាព ទទួលបានចំនួន 175ថ្ងៃនៃប្រាក់ឧបត្ថម្ភមូលដ្ឋានជាថ្ងៃ)
2 នាក់	ប្រាក់ឧបត្ថម្ភមូលដ្ឋានជាថ្ងៃចំនួន 201ថ្ងៃ		ប្រាក់ករណីមូលដ្ឋានជាថ្ងៃចំនួន 201ថ្ងៃ
3 នាក់	ប្រាក់ឧបត្ថម្ភមូលដ្ឋានជាថ្ងៃចំនួន 223ថ្ងៃ		ប្រាក់ករណីមូលដ្ឋានជាថ្ងៃចំនួន 223ថ្ងៃ
លើសពី 4 នាក់	ប្រាក់ឧបត្ថម្ភមូលដ្ឋានជាថ្ងៃចំនួន 245ថ្ងៃ		ប្រាក់ករណីមូលដ្ឋានជាថ្ងៃចំនួន 245ថ្ងៃ

## នីតិវិធីស្នើរសុំ

សូមដាក់ពាក្យស្នើរសុំប្រាក់សោធន៍និរត្តន៍សំណងគ្រួសារ/ ប្រាក់សោធន៍និរត្តន៍គ្រួសារសម្រាប់អ្នកធ្វើការលើសពីមួយកន្លែង(ទម្រង់លេខ 12) ឬពាក្យស្នើរសុំប្រាក់សោធន៍និរត្តន៍គ្រួសារ (ទម្រង់ទី៨នៃលេខ16) ទៅប្រធានការិយាល័យស្តង់ដារការងារដែលមានសមត្ថកិច្ច។ ចំពោះការស្នើរសុំប្រាក់ឧបត្ថម្ភពិសេស ជាទូទៅត្រូវធ្វើដំណាលគ្នាជាមួយការស្នើរសុំប្រាក់ឧបត្ថម្ភ(សំណង) គ្រួសារជាដើម។ ទម្រង់គឺដូចគ្នាជាមួយ ប្រាក់ឧបត្ថម្ភ(សំណងគ្រួសារ)ជាដើម។

### • ឯកសារភ្ជាប់ចាំបាច់នៅពេលដាក់

\*ក្រៅពីនេះ ក្នុងករណីខ្លះតម្រូវអោយដាក់ឯកសារបន្ថែមក៏មាន។

ករណី	ឯកសារភ្ជាប់
ឯកសារចាំបាច់ត្រូវភ្ជាប់	<ul style="list-style-type: none"> <li>ឯកសារបញ្ជាក់ការពិគ្រោះរវាងមណ្ឌលការងាររបស់អ្នកធ្វើការ និងបញ្ជាក់ថ្ងៃខែ ឆ្នាំមរណភាព ដូចជាលិខិតបញ្ជាក់ការស្លាប់ លិខិតបញ្ជាក់ការពិនិត្យសព របាយការណ៍វិនិច្ឆ័យមរណភាព ឬលិខិតបញ្ជាក់ចំណុចទាំងនេះ។</li> <li>ឯកសារដែលអាចបញ្ជាក់ទំនាក់ទំនងរវាងអ្នកស្នើរសុំនិងអ្នកធ្វើការ ដែលបានស្លាប់ ដូចជា លិខិតចំណងនៃអត្រានុកោលដ្ឋាន សៀវភៅ គ្រួសារ ។ល។</li> <li>ឯកសារដែលអាចបញ្ជាក់ថា ជីវភាពរបស់អ្នកស្នើរសុំនិងអ្នកមានលក្ខណសម្បត្តិទទួលបានផ្សេងទៀត ត្រូវបានទ្រទ្រង់ដោយចំណូលរបស់អ្នកធ្វើការ ដែលបានស្លាប់</li> </ul>
នៅពេលដែលអ្នកស្នើរសុំឬអ្នកមានសិទ្ធិទទួលបានផ្សេងទៀត មិនបានចុះបញ្ជីអាពាហ៍ពិពាហ៍ជាមួយអ្នកធ្វើការដែលស្លាប់ ប៉ុន្តែជាក់ស្តែងមានទំនាក់ទំនងដូចប្តីប្រពន្ធ	ឯកសារបញ្ជាក់ការពិគ្រោះនោះ
នៅពេលដែលក្នុងចំណោមអ្នកស្នើរសុំនិងអ្នកមានលក្ខណសម្បត្តិទទួលបានផ្សេងទៀត មានអ្នកក្លាយជាអ្នកមានលក្ខណសម្បត្តិទទួលបានដោយសារមានពិការភាពក្នុងគ្រឹះស្ថាន	ឯកសារដែលអាចបញ្ជាក់ថា មានពិការភាពនោះតាំងពីពេលអ្នកធ្វើការបានស្លាប់ ដូចជាសំបុត្រពេទ្យ។ល។
នៅពេលដែលក្នុងចំណោមអ្នកមានលក្ខណសម្បត្តិទទួលបាន មានអ្នកដែលមានជីវភាពជាមួយអ្នកស្នើរសុំ	ឯកសារបញ្ជាក់ការពិគ្រោះនោះ
ក្នុងករណីដែលប្រពន្ធមានពិការភាព	ឯកសារដែលអាចបញ្ជាក់ថា មានពិការភាពក្រោយការស្លាប់របស់អ្នកធ្វើការ និងបញ្ជាក់ការចាប់ផ្តើមនិងបញ្ចប់នៃពិការភាពនោះ ដូចជាសំបុត្រពេទ្យ។ល។
ក្នុងករណីដែលបានទទួល ប្រាក់សោធន៍និរត្តន៍សម្រាប់គ្រួសារ ប្រាក់សោធន៍និរត្តន៍ស្រ្តីមេម៉ាយសម្រាប់មូលហេតុតែមួយ	ឯកសារដែលអាចបញ្ជាក់ទឹកប្រាក់ផ្តល់

## ការហួសកាលកំណត់

ចំពោះប្រាក់សោធន៍និរត្តន៍(សំណង)គ្រួសារជាដើម គឺចាប់ពីថ្ងៃបន្ទាប់ពីថ្ងៃដែលអ្នកមានគ្រោះថ្នាក់បានស្លាប់៥ឆ្នាំ បើកន្លងផុតទៅ នឹងហួសកាលកំណត់ លែងមានសិទ្ធិស្នើរសុំទៅទៀតសូមប្រុងប្រយ័ត្ន។

# ប្រាក់បើកផ្តាច់(សំណង)គ្រួសារជាដើម

## (1) ករណីដែល ប្រាក់បើកផ្តាច់(សំណង)គ្រួសារជាដើមត្រូវបានផ្តល់

ក្នុងករណីណាមួយដូចខាងក្រោម នឹងត្រូវបានផ្តល់។

- ① ក្នុងករណីគ្មានគ្រួសារទទួលប្រាក់សោធន៍និរត្តន៍(សំណង)គ្រួសារជាដើមនៅពេលអ្នកធ្វើការស្លាប់
- ② ក្នុងករណីអ្នកមានសិទ្ធិទទួលដល់អាទិភាពចុងក្រោយបានបាត់សិទ្ធិទាំងអស់ ហើយប្រាក់សោធន៍និរត្តន៍ជាដើមដែលបានផ្តល់អោយអ្នកទទួលដែលជាគ្រួសារសរុបទាំងអស់ ឬក៏ជាមួយនឹងប្រាក់សោធន៍និរត្តន៍(សំណង)គ្រួសារជាដើមបើកផ្តាច់ជាមុន(P30) គឺជាប្រាក់ឧបត្ថម្ភមូលដ្ឋានជាថ្ងៃចំនួន1,000ថ្ងៃ

## (2) អ្នកមានសិទ្ធិទទួល

អ្នកមានសិទ្ធិទទួល ប្រាក់បើកផ្តាច់ (សំណង)គ្រួសារជាដើម គឺអ្នកមានអាទិភាពបំផុតក្នុងចំណោមអ្នកខាងក្រោម(ចំពោះ ② ③ គឺ កូន ឪពុកម្តាយ ចៅ យាយតា តាមលំដាប់) ហើយក្នុងករណីដែលអ្នកមានលេខរៀងដូចគ្នាលើសពី 2 នាក់នោះ គឺមានសិទ្ធិទទួលទាំងអស់។

- ① ប្តីប្រពន្ធ
- ② កូន ឪពុកម្តាយ ចៅ យាយតា ដែលជីវិតត្រូវបានទ្រទ្រង់ដោយអ្នកធ្វើការនៅពេលគាត់ស្លាប់
- ③ កូន ឪពុកម្តាយ ចៅ យាយតា ផ្សេងទៀត
- ④ បងប្អូន

## ខ្លឹមសារនៃការឧបត្ថម្ភ

### ក្នុងករណី ① នៃ (1) ខាងលើ

ប្រាក់ឧបត្ថម្ភមូលដ្ឋានជាថ្ងៃចំនួន1,000ថ្ងៃនឹងត្រូវបានផ្តល់។ លើសពីនេះ ប្រាក់ឧបត្ថម្ភគ្រួសារពិសេស300ម៉ែនយើងនឹងត្រូវបានផ្តល់ ហើយប្រាក់គណនាមូលដ្ឋានជាថ្ងៃចំនួន1,000ថ្ងៃនឹងត្រូវបានផ្តល់ ក្នុងនាមជាប្រាក់បើកផ្តាច់ពិសេសសម្រាប់គ្រួសារ។

### ក្នុងករណី ② នៃ (1) ខាងលើ

ប្រាក់ឧបត្ថម្ភមូលដ្ឋានជាថ្ងៃចំនួន1,000ថ្ងៃ ដកចំនួនសរុបនៃប្រាក់សោធន៍និរត្តន៍(សំណង)គ្រួសារជាដើម នឹងត្រូវបានផ្តល់។ នៅពេលដែល ចំនួនសរុបនៃប្រាក់សោធន៍និរត្តន៍គ្រួសារពិសេស ដែលបានផ្តល់អោយគ្រួសារដែលមានសិទ្ធិទទួលទាំងអស់គឺជាប្រាក់គណនាមូលដ្ឋានជាថ្ងៃចំនួន 1,000 ថ្ងៃនោះ ទឹកប្រាក់ខុសគ្នារវាង ប្រាក់គណនាមូលដ្ឋានជាថ្ងៃចំនួន 1,000 ថ្ងៃ នឹងចំនួនសរុបនោះនឹងត្រូវបានផ្តល់(ប្រាក់ឧបត្ថម្ភគ្រួសារពិសេសនឹងមិនត្រូវបានផ្តល់)

## នីតិវិធីស្នើរសុំ

សូមដាក់ពាក្យស្នើរសុំប្រាក់បើកផ្តាច់សំណងគ្រួសារ / ប្រាក់បើកផ្តាច់គ្រួសារសម្រាប់អ្នកធ្វើការលើសពីមួយកន្លែង (ទម្រង់លេខ 15) ឬពាក្យស្នើរសុំប្រាក់បើកផ្តាច់សម្រាប់គ្រួសារ (ទម្រង់ទី9នៃលេខ16) ទៅប្រធានការិយាល័យស្តង់ដារការងារដែលមានសមត្ថកិច្ច។ ចំពោះការស្នើរសុំប្រាក់ឧបត្ថម្ភពិសេស ជាទូទៅត្រូវធ្វើដំណាលគ្នាជាមួយការស្នើរសុំប្រាក់បើកផ្តាច់ (សំណង) គ្រួសារជាដើម។ ទម្រង់គឺដូចគ្នាជាមួយ ប្រាក់បើកផ្តាច់ (សំណង) គ្រួសារជាដើម។

### ● ឯកសារភ្ជាប់ចាំបាច់នៅពេលដាក់

ករណី	ឯកសារភ្ជាប់
ក្នុងករណីដែលមិនបានចុះបញ្ជីអាពាហ៍ពិពាហ៍ជាមួយអ្នកធ្វើការដែលស្លាប់ ឬបុរេស្តជាក់ស្តែងមានទំនាក់ទំនងដូចប្តីប្រពន្ធ	ឯកសារបញ្ជាក់ការពិតនោះ
ក្នុងករណីដែលជីវភាពត្រូវបានទ្រទ្រង់ដោយអ្នកធ្វើការដែលបានស្លាប់	ឯកសារបញ្ជាក់ការពិតនោះ
ក្នុងករណីដែលនៅពេលដែលអ្នកធ្វើការបានស្លាប់ គ្មានសមាជិកគ្រួសារណាអាចទទួលប្រាក់សោធន៍នីវត្តន៍សំណងគ្រួសារជាដើមបាន	<p>ក. ឯកសារបញ្ជាក់ការពិតអំពីមរណភាពរបស់អ្នកធ្វើការ និងបញ្ជាក់ថ្ងៃខែឆ្នាំមរណភាព ដូចជាលិខិតបញ្ជាក់ការស្លាប់ លិខិតបញ្ជាក់ការពិនិត្យសព របាយការណ៍វិនិច្ឆ័យមរណភាព ឬលិខិតបញ្ជាក់ចំណុចទាំងនេះ។ល។</p> <p>ខ. ឯកសារដែលអាចបញ្ជាក់ទំនាក់ទំនងរវាងអ្នកស្នើរសុំនិងអ្នកធ្វើការដែលបានស្លាប់ ដូចជា លិខិតចំលងនៃអក្រានុកោលដ្ឋាន សៀវភៅគ្រួសារ ។ល។</p>
ក្នុងករណីដែល នៅពេលដែលអ្នកមានសិទ្ធិទទួលទាំងអស់ដល់លេខរៀងចុងក្រោយបានបាត់សិទ្ធិ ហើយប្រាក់ប្រាក់សោធន៍នីវត្តន៍សរុបដែលបានផ្តល់អោយអ្នកមានសិទ្ធិទទួលនិងប្រាក់សោធន៍នីវត្តន៍(សំណង)គ្រួសារជាដើមបើកផ្តាច់ជាមុន មានចំនួនតិចជាង ប្រាក់ឧបត្ថម្ភមូលដ្ឋានជាថ្ងៃចំនួន1,000ថ្ងៃ	ឯកសារក្នុង ខ ខាងលើ

\*ក្រៅពីនេះ ក្នុងករណីខ្លះតម្រូវអោយដាក់ឯកសារបន្ថែមក៏មាន។

**ការហួសកាលកំណត់**

ចំពោះប្រាក់បើកផ្តាច់ (សំណង) គ្រួសារជាដើម ដូច ប្រាក់សោធន៍នីវត្តន៍(សំណង) គ្រួសារជាដើម គឺចាប់ពីថ្ងៃបន្ទាប់ពីថ្ងៃដែលអ្នកមានគ្រោះថ្នាក់បានស្លាប់5ឆ្នាំ បើកន្លងផុតទៅ នឹងហួសកាលកំណត់ លែងមានសិទ្ធិស្នើរសុំតទៅទៀត សូមប្រុងប្រយ័ត្ន។

## ប្រាក់សោធន៍និវត្តន៍(សំណង)គ្រួសារបើកផ្តាច់ជាមុនជាដើម

អាចទទួលបាន ប្រាក់សោធន៍និវត្តន៍(សំណង)គ្រួសារបើកផ្តាច់ជាមុនជាដើមបានតែ 1ដង។ ហើយអ្នកដែលប្រាក់សោធន៍និវត្តន៍ត្រូវបានផ្អាកដោយសារអាយុកិច ក៏អាចទទួល ប្រាក់បើកផ្តាច់ជាមុនបានដែរ។

### ខ្លឹមសារនៃការឧបត្ថម្ភ

ប្រាក់បើកផ្តាច់ជាមុន អាចជ្រើសរើសបានក្នុងចំណោម ប្រាក់ឧបត្ថម្ភជាថ្ងៃចំនួន200ថ្ងៃ ចំនួន400ថ្ងៃ ចំនួន600ថ្ងៃ ចំនួន800ថ្ងៃ ចំនួន1000ថ្ងៃ តាមការចង់បាន។ នៅពេលដែល ប្រាក់បើកផ្តាច់ជាមុនត្រូវបានបង់ សោធន៍និវត្តន៍(សំណង)គ្រួសារជាដើម នឹងត្រូវបាន បញ្ឈប់រហូតដល់ចំនួនសរុបនៃប្រាក់ប្រចាំខែ(ចំពោះប្រាក់ដែលហួសពីឆ្នាំទី1នឹងត្រូវផាត់ ចេញដោយអត្រាការប្រាក់កំណត់ដោយច្បាប់) មានចំនួនស្មើនឹងចំនួនទឹកប្រាក់បើកផ្តាច់ ជាមុន។

### នីតិវិធីស្នើរសុំ

ជាទូទៅនៅពេលស្នើរសុំ ប្រាក់ឧបត្ថម្ភ(សំណង)គ្រួសារជាដើម សូមដាក់ពាក្យស្នើរសុំសោធន៍ និវត្តន៍សំណងគ្រួសារ ឬសោធន៍និវត្តន៍គ្រួសារសម្រាប់អ្នកធ្វើការលើសពីមួយកន្លែង ឬសោធន៍និវត្តន៍គ្រួសារបើកផ្តាច់ជាមុន(ទម្រង់ស្នើរសុំសោធន៍និវត្តន៍ លេខ 1) ទៅប្រធាន ការិយាល័យស្តង់ដារការងារដែលមានសមត្ថកិច្ច។ ប៉ុន្តែបើសិនជាក្នុងកំឡុងពេល1ឆ្នាំ បន្ទាប់ពីថ្ងៃដែលបានទទួលការជូនដំណឹងអំពីការសំរេចផ្តល់ប្រាក់សោធន៍និវត្តន៍ ទោះបីជា បានទទួលសោធន៍និវត្តន៍(សំណង)ពីការភាពជាដើមរួចហើយក៏ដោយ ក៏អាចស្នើរសុំបាន ដែរ។ ក្នុងករណីនេះ អាចស្នើរសុំបានក្នុងចន្លោះ គណនាដោយយកប្រាក់ឧបត្ថម្ភមូលដ្ឋានជា ថ្ងៃចំនួន1,000ថ្ងៃ ដកចំនួនទឹកប្រាក់សរុបនៃសោធន៍និវត្តន៍ដែលត្រូវបានបង្កើតហើយ។

**ការហួសកាលកំណត់**

ចំពោះប្រាក់សោធន៍និវត្តន៍(សំណង)គ្រួសារជាដើមបើកផ្តាច់ជាមុន រាប់ចាប់ពីថ្ងៃបន្ទាប់ពីថ្ងៃ ដែលអ្នកធ្វើការមានគ្រោះថ្នាក់បានស្លាប់ បើរយៈពេល2ឆ្នាំបានកន្លងផុតទៅ នឹងហួសកាល កំណត់ លែងមានសិទ្ធិស្នើរសុំទៅទៀត សូមប្រុងប្រយ័ត្ន។

## នៅពេលអ្នកមានសិទ្ធិទទួលប្រាក់សោធន៍និវត្តន៍(សំណង) គ្រួសារជាដើម បានផ្លាស់ប្តូរ(ផ្តល់អោយអ្នកផ្សេង)

នៅពេលអ្នកមានសិទ្ធិទទួលប្រាក់សោធន៍និវត្តន៍(សំណង)គ្រួសារជាដើម លែងអាចទទួលប្រាក់សោធន៍និវត្តន៍ដោយសារមូលហេតុដូចខាងក្រោម គ្រួសារដែលមានសិទ្ធិបន្ទាប់ក្នុងការទទួលប្រាក់សោធន៍និវត្តន៍ អាចទទួលការផ្តល់បាន។

- (1) នៅពេលស្លាប់
- (2) រៀបការ (រួមទាំងករណីមិនបានចុះបញ្ជីអាពាហ៍ពិពាហ៍ ប៉ុន្តែជាក់ស្តែងមានទំនាក់ទំនងដូចប្តីប្រពន្ធ)
- (3) ក្លាយជាកូនចិញ្ចឹមរបស់អ្នកផ្សេងដែលមិនជាប់សាច់ឈាម (រួមទាំងករណីមិនបានចុះបញ្ជី ប៉ុន្តែជាក់ស្តែងមានទំនាក់ទំនងជាកូនចិញ្ចឹម)
- (4) លែងមានទំនាក់ទំនងជាមួយអ្នកធ្វើការដែលបានស្លាប់ដោយសារការលែងលះ
- (5) ចំពោះកូន ចៅ បងប្អូនបង្កើត ថ្ងៃ31ខែ3ដំបូងក្រោយដល់អាយុ18ឆ្នាំ បានឈានមកដល់(លើកលែងករណីដែលមានពិការភាពក្នុងកំរិតមួយតាំងពីពេលអ្នកធ្វើការស្លាប់)
- (6) ចំពោះ ប្តី កូន ឪពុកម្តាយ ចៅ យាយតា បងប្អូនដែលមានពិការភាពក្នុងកំរិតមួយនៅពេលដែលមូលហេតុនោះបានបាត់ទៅវិញ

### នីតិវិធីស្នើរសុំ

សូមដាក់ពាក្យស្នើរសុំប្រាក់សោធន៍និវត្តន៍សំណងគ្រួសារ/ប្រាក់សោធន៍និវត្តន៍សំណងគ្រួសារសម្រាប់អ្នកធ្វើការលើសពីមួយកន្លែង / ឬពាក្យស្នើរសុំប្តូរអ្នកទទួលប្រាក់សោធន៍និវត្តន៍គ្រួសារទម្រង់លេខ 13) ទៅប្រធានការិយាល័យស្តង់ដារការងារដែលមានសមត្ថកិច្ច។ ការស្នើសុំប្រាក់សោធន៍និវត្តន៍គ្រួសារពិសេស ជាទូទៅត្រូវធ្វើនៅពេលដំណាលគ្នានឹងការស្នើរសុំប្តូរអ្នកទទួល។ ទម្រង់ដូចគ្នានឹងពាក្យស្នើរសុំប្តូរអ្នកទទួល។

**●ឯកសារភ្ជាប់ចាំបាច់នៅពេលដាក់**

ករណី	ឯកសារភ្ជាប់
ឯកសារចាំបាច់ត្រូវភ្ជាប់	ឯកសារដែលអាចបញ្ជាក់ទំនាក់ទំនងរវាងអ្នកស្នើរសុំ ឬអ្នកមានជីវភាពជាមួយអ្នកស្នើរសុំ និងអ្នកធ្វើការដែលបានស្លាប់ ដូចជា លិខិតចលននៃអត្រានុកោល ដ្ឋាន សៀវភៅគ្រួសារ ។ល។
នៅពេលដែលក្នុងចំណោមអ្នកស្នើរសុំនិងអ្នកមានលក្ខណសម្បត្តិទទួលផ្សេងទៀត មានអ្នកក្លាយជាអ្នកមានលក្ខណសម្បត្តិទទួលដោយសារមានពិការភាពក្នុងកំរិតមួយ	ឯកសារដែលអាចបញ្ជាក់ថា មានពិការភាពនោះ តាំងពីពេលអ្នកធ្វើការបានស្លាប់ ដូចជាសំបុត្រពេទ្យ។ល។
នៅពេលដែលក្នុងចំណោមអ្នកលក្ខណសម្បត្តិទទួលមានអ្នកដែលមានជីវភាពជាមួយអ្នកស្នើរសុំ	ឯកសារបញ្ជាក់ការពិតនោះ

\*ក្រៅពីនេះ ក្នុងករណីខ្លះតម្រូវអោយដាក់ឯកសារបន្ថែមក៏មាន។

## ប្រាក់ធ្វើបុណ្យជាដើម(ប្រាក់ឧបត្ថម្ភសម្រាប់ធ្វើបុណ្យសព)

អ្នកដែលជាកម្មវត្ថុទទួល ប្រាក់ធ្វើបុណ្យសពជាដើម(ប្រាក់ឧបត្ថម្ភសម្រាប់ធ្វើបុណ្យសព) មិនចាំបាច់ត្រូវតែជាគ្រួសារទេ ប៉ុន្តែជាទូទៅគឺគ្រួសារដែលសាកសមក្នុងការធ្វើបុណ្យសព។ ហើយក្នុងករណីដែលគ្មានគ្រួសារសម្រាប់ធ្វើបុណ្យសព ក្នុងករណីដែលក្រុមហ៊ុនរបស់អ្នកធ្វើការធ្វើបុណ្យសពនោះ ប្រាក់ធ្វើបុណ្យសពជាដើម(ប្រាក់ឧបត្ថម្ភសម្រាប់ធ្វើបុណ្យសព)នឹងត្រូវផ្តល់ទៅអោយក្រុមហ៊ុន។

### ខ្លឹមសារស្នើរសុំ

ប្រាក់ធ្វើបុណ្យសពជាដើម(ប្រាក់ឧបត្ថម្ភសម្រាប់ធ្វើបុណ្យសព) គឺ 315,000 យ៉េន ឬក៏ជាមួយប្រាក់ឧបត្ថម្ភមូលដ្ឋានជាថ្ងៃចំនួន 30 ថ្ងៃ។ បើសិនទឹកប្រាក់នេះគឺជាប្រាក់ឧបត្ថម្ភមូលដ្ឋានជាថ្ងៃ 60 នោះនឹងទទួលបានប្រាក់ឧបត្ថម្ភមូលដ្ឋានជាថ្ងៃចំនួន 60 ថ្ងៃ។

### នីតិវិធីស្នើរសុំ

សូមដាក់ពាក្យស្នើរសុំប្រាក់ធ្វើបុណ្យសពឬ ប្រាក់ឧបត្ថម្ភសម្រាប់ធ្វើបុណ្យសពសម្រាប់អ្នកធ្វើការលើសពីមួយកន្លែង (ទម្រង់លេខ 16) ឬពាក្យស្នើរសុំប្រាក់ឧបត្ថម្ភសម្រាប់ធ្វើបុណ្យសព (ទម្រង់ទី 10 នៃលេខ 16) ទៅប្រធានការិយាល័យស្តង់ដារការងារដែលមានសមត្ថកិច្ច។

#### ● ឯកសារភ្ជាប់ចាំបាច់នៅពេលដាក់

ឯកសារបញ្ជាក់ការពិតអំពីមរណភាពរបស់អ្នកធ្វើការ និងបញ្ជាក់ថ្ងៃខែឆ្នាំមរណភាពដូចជាលិខិតបញ្ជាក់ការស្លាប់ លិខិតបញ្ជាក់ការពិនិត្យសព របាយការណ៍វិនិច្ឆ័យមរណភាព ឬលិខិតបញ្ជាក់ចំណុចទាំងនេះ។ល។ ប៉ុន្តែក្នុងករណីបានភ្ជាប់ នៅពេលដាក់ពាក្យស្នើរសុំប្រាក់ឧបត្ថម្ភ(សំណង)គ្រួសារជាដើម នោះមិនចាំបាច់ទេ។

**ការហួសកាលកំណត់**

ប្រាក់ធ្វើបុណ្យសពជាដើម(ប្រាក់ឧបត្ថម្ភសម្រាប់ធ្វើបុណ្យសព) រាប់ចាប់ថ្ងៃបន្ទាប់ពីថ្ងៃដែលអ្នកធ្វើការមានគ្រោះថ្នាក់បានស្លាប់ បើរយៈពេល 2 ឆ្នាំបានកន្លងផុតទៅ នឹងហួសកាលកំណត់ លែងមានសិទ្ធិស្នើរសុំតទៅទៀត សូមប្រុងប្រយ័ត្ន។



# ប្រាក់ឧបត្ថម្ភ(សំណង)សម្រាប់ការថែទាំជាដើម

អ្នកដែលស្ថិតក្នុងកំរិត១នៃសោធន៍និវត្តន៍(សំណង)ពិការភាពជាដើម ឬសោធន៍និវត្តន៍ (សំណង)រូបសនិងជំងឺ ឬ កំរិតទី២ដែលមានពិការភាព ផ្លូវចិត្ត សរសៃប្រសាទ ឬសរីរាង្គ ក្នុងទ្រូងឬពោះហើយជាក់ស្តែងត្រូវការការថែទាំនោះ អាចទទួលបានប្រាក់ឧបត្ថម្ភសំណង សម្រាប់ការថែទាំជាដើម (ក្នុងករណី គ្រោះថ្នាក់ពេលធ្វើការ) ឬប្រាក់ឧបត្ថម្ភសម្រាប់ការ ថែទាំ(ក្នុងករណីគ្រោះថ្នាក់ដោយកត្តានៃការងារលើសពីមួយកន្លែង) ឬប្រាក់ឧបត្ថម្ភ សម្រាប់ការថែទាំ(ក្នុងករណីគ្រោះថ្នាក់ពេលធ្វើដំណើរទៅធ្វើការ) បាន។

## លក្ខខណ្ឌផ្តល់

### 1 ស្ថិតក្នុងលក្ខខណ្ឌដែលមានស្ថានភាពពិការភាពក្នុងកំរិតមួយ

ប្រាក់ឧបត្ថម្ភ(សំណង)សម្រាប់ការថែទាំជាដើម បែងចែកជាស្ថានភាពត្រូវការការថែទាំជាប្រចាំ និងស្ថានភាពត្រូវការការថែទាំជាញឹកញយ តាមស្ថានភាពនៃពិការភាព។ ស្ថានភាពពិការភាព ដែលត្រូវការការថែទាំជាប្រចាំឬជាញឹកញយគឺដូចខាងក្រោម។

	ស្ថានភាពពិការភាពជាក់ស្តែងរបស់អ្នកស្ថិតក្នុងលក្ខខណ្ឌ
ថែទាំជាប្រចាំ	<p>① អ្នកដែលមានពិការភាពផ្លូវចិត្ត សរសៃប្រសាទ ឬសរីរាង្គក្នុងទ្រូងឬពោះ ហើយជាក់ស្តែងត្រូវការការថែទាំជាប្រចាំ (កំរិតពិការភាពកំរិតទី 1 លេខ 3 • 4កំរិតរូបសនិងជំងឺ កំរិតទី1 លេខ 1 • 2)</p> <p>② {</p> <ul style="list-style-type: none"> <li>• អ្នកដែលដឹងតិចតួចទាំងសងខាង ហើយមានពិការភាពកំរិតទី1ឬទី2យោងតាមកំរិតពិការភាពឬកំរិតរូបសនិងជំងឺ</li> <li>• អ្នកដែលអះយះខាងលើទាំងសងខាងនិងអះយះខាងក្រោមទាំងសងខាង បានបាត់បង់ ឬលែងប្រើបាន។ល។</li> </ul> <p>អ្នកដែលត្រូវការថែទាំប្រហាក់ប្រហែលក្នុង ①</p>
ថែទាំជាញឹកញយ	<p>① អ្នកដែលមានពិការភាពផ្លូវចិត្ត សរសៃប្រសាទ ឬសរីរាង្គក្នុងទ្រូងឬពោះ ហើយត្រូវការការថែទាំជាញឹកញយ (កំរិតពិការភាពកំរិតទី2 លេខ2នៃ2 លេខ3នៃ2 កំរិតរូបសនិងជំងឺ កំរិតទី2 លេខ 1 • 2)</p> <p>② អ្នកដែលស្ថិតក្នុងកំរិតទី1នៃ កំរិតពិការភាព ឬស្ថិតក្នុងកំរិតទី1នៃកំរិតរូបសនិងជំងឺ ហើយមិនត្រូវការការថែទាំជាប្រចាំ</p>

### 2 ជាក់ស្តែងកំពុងទទួលបានការថែទាំ

ចាំបាច់ត្រូវតែកំពុងទទួលបានសេវាថែទាំពីក្រុមហ៊ុនថែទាំគិតថ្លៃឯកជន គ្រួសារ មិត្ត ឬអ្នកស្គាល់គ្នា

### 3 មិនចូលព្យាបាលនៅមន្ទីរពេទ្យឬមន្ទីរព្យាបាលណាមួយ

### 4 មិនចូលកន្លែងថែទាំសុខភាពមនុស្សចាស់ ឬមន្ទីរគាំពារជនពិការ (តែក្នុងករណីដែលត្រូវការថែទាំសម្រាប់ជីវភាពធម្មតា) ឬផ្ទះមានការថែទាំពិសេសសម្រាប់មនុស្សចាស់ ឬផ្ទះមានការថែទាំពិសេសសម្រាប់ជនរងគ្រោះបរមាណូ

ក្នុងករណីដែលចូលកន្លែងទាំងនេះ គេគិតថាបានទទួលសេវាពីមជ្ឈមណ្ឌលបានគ្រប់គ្រាន់ ហើយមិនមែនជាកម្មវត្ថុនៃការផ្តល់អោយទេ។

# ឱ្យសារការឧបត្ថម្ភ

ទឹកប្រាក់ឧបត្ថម្ភ(សំណង)សម្រាប់ការថែទាំជាដើមគឺដូចខាងក្រោម (2022.3.1)។

## (1) ក្នុងករណីថែទាំជាប្រចាំ

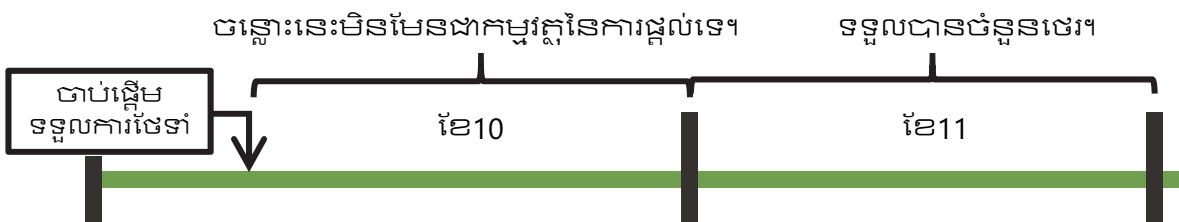
- ① ក្នុងករណីមិនបានទទួលការថែទាំពី គ្រួសារ មិត្ត ឬអ្នកស្គាល់គ្នា គឺថ្លៃដែលបានចំណាយលើការថែទាំ(ច្រើនបំផុត 171,650 យ៉េន)។
- ② ទទួលការថែទាំពី គ្រួសារ មិត្ត ឬអ្នកស្គាល់គ្នា ហើយ:
  - ក ក្នុងករណីមិនបានចំណាយលើការថែទាំ នោះទទួលបានចំនួនថេរគឺ 73,090 យ៉េន
  - ខ ក្នុងករណីបានចំណាយលើការថែទាំ ដែលមានទឹកប្រាក់តិចជាង 73,090 យ៉េន នោះទទួលបាន 73,090 យ៉េន
  - គ ក្នុងករណីបានចំណាយលើការថែទាំ ដែលមានទឹកប្រាក់ច្រើនជាង 73,090 យ៉េន នោះទទួលបានចំនួននោះ(ច្រើនបំផុត 171,650 យ៉េន)។

## (2) ក្នុងករណីថែទាំជារៀងៗ

- ① ក្នុងករណីមិនបានទទួលការថែទាំពី គ្រួសារ មិត្ត ឬអ្នកស្គាល់គ្នា គឺថ្លៃដែលបានចំណាយលើការថែទាំ(ច្រើនបំផុត 85,780 យ៉េន)។
- ② ទទួលការថែទាំពីគ្រួសារ មិត្ត ឬអ្នកស្គាល់គ្នា ហើយ:
  - ក ក្នុងករណីមិនបានចំណាយលើការថែទាំ នោះទទួលបានចំនួនថេរគឺ 36,500 យ៉េន
  - ខ ក្នុងករណីបានចំណាយលើការថែទាំ ដែលមានទឹកប្រាក់តិចជាង 36,500 យ៉េន នោះនឹងទទួលបាន 36,500 យ៉េន
  - គ ក្នុងករណីបានចំណាយលើការថែទាំ ដែលមានទឹកប្រាក់ច្រើនជាង 36,500 យ៉េន នោះទទួលបានចំនួននោះ(ច្រើនបំផុត 85,780 យ៉េន)។

### ● ក្នុងករណីចាប់ផ្តើមការថែទាំកណ្តាលខែ

- ① ក្នុងករណីចំណាយប្រាក់ថ្លៃថែទាំដើម្បីទទួលបានការថែទាំ នោះអាចទទួលបានថ្លៃចំណាយលើការថែទាំក្នុងចន្លោះច្រើនបំផុត។
- ② ក្នុងករណីចំណាយប្រាក់ថ្លៃថែទាំ ហើយទទួលបានការថែទាំពីគ្រួសារ។ល។ នោះនៅខែនោះមិនអាចទទួលបានទេ។  
(ឧ) ចាប់ផ្តើមទទួលបានការថែទាំពីគ្រួសារ។ល។ នៅកណ្តាលខែ 10



\* នៅក្នុងជួរ“ស្ទើរសុំសំរាប់ខែឆ្នាំ” នៃពាក្យស្នើសុំ សូមបំពេញខែចាប់ផ្តើមទទួលបានការថែទាំ(ក្នុងឧទាហរណ៍នេះគឺខែ 10)ផង។

## នីតិវិធីស្នើរសុំ

ដើម្បីស្នើរសុំ ប្រាក់ឧបត្ថម្ភ(សំណង)សម្រាប់ការថែទាំជាដើម សូមដាក់ពាក់ស្នើរសុំប្រាក់ឧបត្ថម្ភសំណងសម្រាប់ការថែទាំ/ ប្រាក់ឧបត្ថម្ភសម្រាប់ការថែទាំសម្រាប់អ្នកធ្វើការលើសពីមួយកន្លែង/ ឬប្រាក់ឧបត្ថម្ភសម្រាប់ការថែទាំ(ទម្រង់ទី2នៃ2នៃលេខ16) ទៅប្រធានការិយាល័យសង្គមការងារដែលមានសមត្ថកិច្ច។

**● ឯកសារភ្ជាប់ចាំបាច់នៅពេលដាក់**

ករណី	ស្ថានភាពពិការភាពជាក់ស្តែងរបស់អ្នកស្ថិតក្នុងលក្ខខណ្ឌ
ឯកសារចាំបាច់ត្រូវភ្ជាប់	សំបុត្រពេទ្យឬពេទ្យផ្សេងៗ
ក្នុងករណីបានចំណាយលើការថែទាំ	ឯកសារបញ្ជាក់ចំនួនថ្លៃនិងទឹកប្រាក់ចំណាយលើការទទួលការថែទាំ

\*ក្រៅពីនេះ ក្នុងករណីខ្លះតម្រូវអោយដាក់ឯកសារបន្ថែមក៏មាន។

អ្នកទទួលសោធន៍និរត្តន៍(សំណង)រូបសនិងជំងឺជាដើម និងអ្នកមានពិការភាពកំរិតទី1 លេខ3 និងលេខ4 ឬកំរិតទី2 លេខ2នៃ2 និងលេខ3នៃ2 មិនចាំបាច់ភ្ជាប់សំបុត្រពេទ្យទេ ហើយនៅពេលស្នើរសុំ ប្រាក់ឧបត្ថម្ភ(សំណង)សម្រាប់ការថែទាំជាដើម ចាប់ពីលើកទី2ទៅ មិនត្រូវការសំបុត្រពេទ្យទេ ជាទូទៅការស្នើរសុំប្រាក់ឧបត្ថម្ភ(សំណង)សម្រាប់ការថែទាំជាដើម គឺស្នើរសុំ1ខែម្តង ប៉ុន្តែបើចង់ស្នើរសុំសម្រាប់ 3 ខែម្តងក៏បាន

**ការហួសកាលកំណត់**

ប្រាក់ឧបត្ថម្ភ(សំណង)សម្រាប់ការថែទាំជាដើម រាប់ចាប់ពីថ្ងៃទី1បន្ទាប់ពីខែបានទទួលការថែទាំ បើរយៈពេល 2ឆ្នាំបានកន្លងផុតទៅ នឹងហួសកាលកំណត់ លែមានសិទ្ធិស្នើរសុំកុំទៅទៀតសូមប្រុងប្រយ័ត្ន។

## កំរូបំពេញនៃពាក្យស្នើរសុំនិមួយៗ

1. ពាក្យស្នើរសុំការឧបត្ថម្ភព្យាបាល (ទម្រង់លេខ 5)
2. ពាក្យស្នើរសុំការឧបត្ថម្ភចំណាយព្យាបាល (ទម្រង់លេខ 7)
3. ពាក្យស្នើរសុំការឧបត្ថម្ភសំណងឈប់សម្រាក / ការឧបត្ថម្ភសំណងឈប់សម្រាកសម្រាប់អ្នកធ្វើការលើសពីមួយកន្លែង (ទម្រង់លេខ 8)
4. ពាក្យស្នើរសុំការឧបត្ថម្ភសំណងពិការភាព / ការឧបត្ថម្ភពិការភាពសម្រាប់អ្នកធ្វើការលើសពីមួយកន្លែង (ទម្រង់លេខ 10)
5. ពាក្យស្នើរសុំប្រាក់សោធន៍និវត្តន៍សំណងគ្រួសារ / ប្រាក់សោធន៍និវត្តន៍គ្រួសារសម្រាប់អ្នកធ្វើការលើសពីមួយកន្លែង (ទម្រង់លេខ 12)
6. ពាក្យស្នើរសុំប្រាក់បើកផ្តាច់សំណងគ្រួសារ / ប្រាក់បើកផ្តាច់គ្រួសារសម្រាប់អ្នកធ្វើការលើសពីមួយកន្លែង (ទម្រង់លេខ 15)
7. ពាក្យស្នើរសុំប្រាក់ធ្វើបុណ្យសព ឬ ការឧបត្ថម្ភរៀបចំបុណ្យសពសម្រាប់អ្នកធ្វើការលើសពីមួយកន្លែង (ទម្រង់លេខ 16)
8. ពាក្យស្នើរសុំប្រាក់ឧបត្ថម្ភសំណងសម្រាប់ការថែទាំ / ប្រាក់ឧបត្ថម្ភសំណងសម្រាប់ការថែទាំសម្រាប់អ្នកធ្វើការលើសពីមួយកន្លែង (ទម្រង់ទី2 នៃ2នៃលេខ 16)

# គំរូបំពេញនៃពាក្យស្នើរសុំការឧបត្ថម្ភព្យាបាល(ទម្រង់លេខ 5)

សម្រាប់គ្រោះថ្នាក់ពេលធ្វើ  
ដំណើរទៅមកពីធ្វើការ  
ទម្រង់ទី3នៃលេខ16

■ 様式第5号(表面) 労働者災害補償保険 表面に記載してある注意  
業務災害用 複数事業労働者 への給付請求書 事項をよく読んで、記入してください。

標準字体 0 1 2 3 4 5 6 7 8 9 10 11 12  
アイウエオカキクケコ サシスセソ タチツテト ナニノ  
ネノハ ヨラリルレロ ワン

ក្នុងករណីស្រពេចស្រពិល  
សូមស្នើរអោយក្រុមហ៊ុន  
ជួយបំពេញ។

បំពេញឈ្មោះឆ្នាំ ឆ្នាំខែ  
តាមលេខរៀង។

សូមបំពេញ "1"  
ចំពោះប្រស "3"  
ចំពោះស្ត្រី

បំពេញនាមនិងគោត្តនាម  
ជាភាគីភាគណ៍ ដោយទុក  
ចន្លោះចំល 1 ប្រលោះ។

សូមបំពេញកូនាទីនិង  
ឈ្មោះរបស់អ្នកដែលបាន  
ដឹងការពិតនៃគ្រោះថ្នាក់  
ដែលបានកើតឡើង។

- ① នៅទីណា
- ② ក្នុងស្ថានភាពដូចម្តេច
- ③ នៅពេលធ្វើការងារអ្វី
- ④ ដោយសារមូលហេតុអ្វី
- ⑤ សូមបង្ហាញអោយច្បាស់ថា កើតមានគ្រោះថ្នាក់ដូចម្តេចកើតឡើង។

① 所属部署 90	② 業種別 1業 3通	③ 保留 1金 3金納付	④ 処理 1金 3金納付	決定年月日 年 月 日	再発年月日 年 月 日
⑤ 性別 男 女 1男 2女				⑥ 傷又は発病年月日 年 月 日	
⑦ 氏名 姓 名 氏 名				⑧ 職名 職 名	
⑨ 災害の原因及び発生状況 災害の原因及び発生状況				⑩ 指定病院等の 名称 所在地 電話	
⑪ 傷病の部位及び状態 傷病の部位及び状態				⑫ 事業主の氏名 事業主の氏名	
⑬ 労働者の所属事業場の名称・所在地 労働者の所属事業場の名称・所在地				⑭ 派遣元 派遣元	
⑮ 労働基準監督署長 殿 労働基準監督署長 殿				⑯ 請求人の住所 請求人の住所	
支不支給 決定 決議書 支不支給 決定 決議書				署長 副署長 課長 係長 係 署長 副署長 課長 係長 係	

ផ្នែកដែលអ្នកស្នើរសុំត្រូវ  
បំពេញដោយខ្លួនឯង

ផ្នែកដែលក្រុមហ៊ុន  
ត្រូវបំពេញ

\* ក្នុងករណីមិនអាចសុំការបញ្ជាក់ពីក្រុមហ៊ុនបាន សូមប្រឹក្សាជាមួយការិយាល័យដែលត្រូវដាក់

様式第5号(裏面)

②その他就業先の有無	
有	有の場合のその数 (ただし表面の事業場を含まない)
無	有の場合でいずれかの事業で特別加入している場合の特別加入状況 (ただし表面の事業を含まない)
社	労働保険事務組合はありますか
労働保険番号(特別加入)	加入年月日 年 月 日

ក្នុងករណីត្រូវបានជួលបម្រើការងារនៅកន្លែងធ្វើការលើសពីមួយសូមត្រួតពិនិត្យអក្សរ មាន ហើយបញ្ជាក់ចំនួនកន្លែងធ្វើការ។

[項目記入にあたっての注意事項]

- 1 記入すべき事項のない欄又は記入枠は空欄のままとし、事項を選択する場合には該当事項を○で囲んでください。(ただし、③欄並びに⑨及び⑩欄の元号については、該当番号を記入枠に記入してください。)
- 2 ⑩は、災害発生の事実を確認した者(確認した者が多数のときは最初に発見した者)を記載してください。
- 3 傷病補償年金又は複数事業労働者傷病年金の受給権者が当該傷病に係る療養の給付を請求する場合、⑤労働保険番号欄に左詰めで年金証書番号を記入してください。また、⑨及び⑩は記入しないでください。
- 4 複数事業労働者療養給付の請求は、療養補償給付の支給決定がなされた場合、遡って請求されなかったものとみなされます。
- 5 ②「その他就業先の有無」欄の記載がない場合又は複数就業していない場合は、複数事業労働者療養給付の請求はないものとして取り扱います。
- 6 疾病に係る請求の場合、脳・心臓疾患、精神障害及びその他二以上の事業の業務を要因とすることが明らかでない疾病以外は、療養補償給付のみで請求されることとなります。

សូមបំពេញក្នុងករណីត្រូវបានជួលបម្រើការងារនៅកន្លែងធ្វើការលើសពីមួយហើយបានចូលធានារ៉ាប់រងពិសេស។

[その他の注意事項]

この用紙は、機械によって読取りを行いますので汚したり、穴をあけたり、必要以上に強く折り曲げたり、のりづけしたりしないでください。

派遣先事業主 証明欄	派遣元事業主が証明する事項(表面の⑩、⑪及び⑫)の記載内容について事実と相違ないことを証明します。
	事業の名称 <span style="float: right;">電話( ) -</span>
	年月日 <span style="float: right;">〒 -</span>
	事業場の所在地
	事業主の氏名
	(法人その他の団体であるときはその名称及び代表者の氏名)

社会保険 労務士 記載欄	作成年月日・提出代行者・事務代理者の表示	氏名	電話番号
			( ) -



# គំរូបំពេញនៃពាក្យស្នើសុំផ្តល់ណាយលើការព្យាបាល (ទម្រង់លេខ7 (1) (ខាងក្រោយ))

សូមបំពេញគ្មានទីនឹងឈ្មោះរបស់អ្នកដែលបានដឹងការពិតនៃគ្រោះថ្នាក់ដែលបានកើតឡើង។

様式第7号(1)(裏面)

(イ) 労働者の所属事業場の名称・所在地 <b>អាស័យដ្ឋាន</b>	(ウ) 負傷又は発病の時刻 日 時 分 秒 午前 午後	(エ) 災害発生の事実を確認した者の氏名 <b>ឈ្មោះ</b>
(ア) 災害の原因及び発生状況 (ホ) どのような災害が発生したか(カ)①と初診日が異なる場合はその理由を詳細に記入すること		

មូលហេតុនិងស្ថានភាពកើតឡើងនៃគ្រោះថ្នាក់

診療内容	点数(点)	診療内容	金額	摘要
初診 時間外・休日・深夜 往診 外来診療科 継続管理加算 外来管理加算 時間外 休日 深夜	回 x 点 回 x 点 回 x 点 回 x 点 回 x 点 回 x 点 回 x 点	初診 再診 指導 その他 食事(基礎) 小計	円 円 円 円 円 円	
投薬 内服薬 外用薬 処方 麻薬	単位 x 点 単位 x 点 回 x 点 回 x 点			
注射 皮下筋内 静脈内 その他	回 x 点 回 x 点 回 x 点			
検査 画像 診断 その他	回 x 点 回 x 点 回 x 点			
入院 入院年月日 入院基本料・加算 入院費 特定入院科・その他	日 x 点 日 x 点 日 x 点 日 x 点			
小計	点 ① 円 ②	合計金額 ①+②	円	

三、傷病補償または復讐事業労働者傷病年金の受給権者が当該傷病に係る事業主の証明を受ける必要がないこと。

(四〇三) (ル)及び(ワ)は、第二回以後の請求の場合には記載する必要がないこと。

- ① នៅទីណា
- ② ក្នុងស្ថានភាពដូចម្តេច
- ③ នៅពេលធ្វើការងារអ្វី
- ④ ដោយសារមូលហេតុអ្វី
- ⑤ សូមបញ្ជាក់អោយច្បាស់ថា គឺមានគ្រោះថ្នាក់ដូចម្តេចកើតឡើង។

⑥ 其他就業先の有無

有の場合のその数 (ただし表面の事業場を含まない)

無

有の場合でいずれかの事業場で特別加入している場合は特別加入状況 (ただし表面の事業場を含まない)

労働保険事務組合又は特別加入団体の名称

入年月日

労働保険番号 (特別加入のみ)

四、複数事業労働者療養補償の請求は、療養補償給付の支給決定がなされた場合、適って請求されなかったものとみなすこと。

五、⑥その他就業先の有無欄に記載がない場合又は複数就業してない場合は、複数事業労働者療養補償の請求はないものとして取り扱うこと。

六、疾病に係る請求の場合、脳・心臓疾患・精神障害及びその他の以上で事業の業務を要することが明らかな疾病以外は、療養補償給付のみで請求されること。

派遣元事業主が証明する事項(表面の①並びに(ウ)及び(ア))の記載内容について事実と相違なくを証明します。

事業の名称 電話( )

事業場の所在地 〒

事業主の氏名 (法人その他の目的の場合はその名称及び代表者の氏名)

社会保険労働士記載欄

作成年月日・拠出代行者・事務代 氏名 電話番号

ក្នុងករណីត្រូវបានផ្តល់បម្រើការងារនៅកន្លែងធ្វើការលើសពីមួយសូមគូសរង្វង់ជុំវិញអក្សរ 有 ហើយបញ្ជាក់ចំនួនកន្លែងធ្វើការ។

សូមបំពេញក្នុងករណីត្រូវបានផ្តល់បម្រើការងារនៅកន្លែងធ្វើការលើសពីមួយហើយបានចូលធានារ៉ាប់រងពិសេស។





(注 意)

② 労働者の職種		③ 負傷又は発病の時刻		④ 平均賃金(算定内訳別紙1のとおり)	
		午前	午後	時	分
⑤ 所定労働時間		午前	午後	時	分
		⑥ 休業補償給付額、休業特 別支給金額の改定比率		⑦ 平均給与額 (証明書のとおり)	
⑧ 災害の原因、発生状況及び発生当日の就労・療養状況 (あ)どのような場所(い)どのような作業をしているときに(う)どのような物又は環境に(え)どのような不安定な又は有害な状態があって(お)どのような災害が発生したか(か)⑦と初診日と災害発生日が同じ場合は当日所定労働時間内に通院したか、⑦と初診日が異なる場合はその理由を詳細に記入すること					
⑨ 厚生年金保険関係		⑩ 基礎年金番号		⑪ 被保険者資格の取得年月日	
		年金の種類		年 月 日	
		障害等級		厚生年金保険法のイロハニ	
		支給される年金の額		障害者年金 障害者厚生年金 障害者年金 障害者年金	
		支給されることとなった年月日		年 月 日	
		基礎年金番号及び厚生年金等の年金証書の年金コード			
		所轄年金事務所等			

一、所定労働時間後に負傷した場合に、④及び⑦の別紙1①欄には、平均賃金の算定期間中に算定された賃金の額を算定基礎から控除して算定した平均賃金の内訳を別紙1②欄に記載してください。この算定方法による平均賃金を算定する際、別紙2は、⑧欄の「賃金を受けなかった日の傷又は疾病による療養のため所定労働時間のうちのみ労働した日(別紙2において「一節休業」といわれる場合)に限り添付してください。

二、別紙1①欄には、平均賃金の算定期間中に算定された賃金の額を算定基礎から控除して算定した平均賃金の内訳を別紙1②欄に記載してください。この算定方法による平均賃金を算定する際、別紙2は、⑧欄の「賃金を受けなかった日の傷又は疾病による療養のため所定労働時間のうちのみ労働した日(別紙2において「一節休業」といわれる場合)に限り添付してください。

三、別紙2は、⑧欄の「賃金を受けなかった日の傷又は疾病による療養のため所定労働時間のうちのみ労働した日(別紙2において「一節休業」といわれる場合)に限り添付してください。

四、別紙3は、⑩欄の場合に、その他就業先ごとに注意2を添付してください。

五、請求人申請人が、⑩欄は、その他の就業先主の証明は、必要ありません。

六、就業先の有無で「有」に○を付けた規定に従って記載した別紙1及び別紙2を添付してください。

七、基礎日額を証明する「有」に○を付けた規定に従って記載した別紙1及び別紙2を添付してください。

八、基礎日額を証明する「有」に○を付けた規定に従って記載した別紙1及び別紙2を添付してください。

九、基礎日額を証明する「有」に○を付けた規定に従って記載した別紙1及び別紙2を添付してください。

十、基礎日額を証明する「有」に○を付けた規定に従って記載した別紙1及び別紙2を添付してください。

十一、基礎日額を証明する「有」に○を付けた規定に従って記載した別紙1及び別紙2を添付してください。

十二、基礎日額を証明する「有」に○を付けた規定に従って記載した別紙1及び別紙2を添付してください。

十三、基礎日額を証明する「有」に○を付けた規定に従って記載した別紙1及び別紙2を添付してください。

十四、基礎日額を証明する「有」に○を付けた規定に従って記載した別紙1及び別紙2を添付してください。

十五、基礎日額を証明する「有」に○を付けた規定に従って記載した別紙1及び別紙2を添付してください。

十六、基礎日額を証明する「有」に○を付けた規定に従って記載した別紙1及び別紙2を添付してください。

十七、基礎日額を証明する「有」に○を付けた規定に従って記載した別紙1及び別紙2を添付してください。

十八、基礎日額を証明する「有」に○を付けた規定に従って記載した別紙1及び別紙2を添付してください。

十九、基礎日額を証明する「有」に○を付けた規定に従って記載した別紙1及び別紙2を添付してください。

二十、基礎日額を証明する「有」に○を付けた規定に従って記載した別紙1及び別紙2を添付してください。

សូមបញ្ជាក់ឱ្យច្បាស់ពីកន្លែងដែលគ្រោះថ្នាក់កើតឡើង ការងារកំពុងធ្វើពេលនោះ និងស្ថានភាព។ បើ(7) និងថ្ងៃពិនិត្យជំងឺដំបូងនិងថ្ងៃដែលគ្រោះថ្នាក់កើតឡើងគឺជាថ្ងៃតែមួយ សូមបញ្ជាក់ថាគ្រូអ្នកទៅមន្ទីរពេទ្យក្នុងដំបូងធ្វើការដែលត្រូវបានកំណត់ឬទេ។ បើ (7) និងថ្ងៃពិនិត្យជំងឺដំបូងគឺខុសគ្នា សូមសរសេរមូលហេតុ។

សូមបំពេញផ្នែកនេះបើអ្នកទទួលបានសោធន៍និរត្តន៍ពីបុគ្គលិកនៃការងារសោធន៍និរត្តន៍សុខុមាលភាពជាដើមសម្រាប់បុគ្គលិកដើមដូចគ្នា។

ក្នុងករណីត្រូវបានជួលបម្រើការងារនៅកន្លែងធ្វើការលើសពីមួយ សូមគូសរង្វង់ជុំវិញអក្សរ 有 ហើយបញ្ជាក់ចំនួនកន្លែងធ្វើការ។ អ្នកចាំបាច់ត្រូវបំពេញក្រដាសដោយឡែក 1 និង 3 នៃទម្រង់ទី 8 សម្រាប់កន្លែងធ្វើការនីមួយៗ(ឬទម្រង់លេខ6នៃលេខ16 សម្រាប់គ្រោះថ្នាក់ពេលធ្វើដំណើរទៅធ្វើការ)។

សូមបំពេញក្នុងករណីត្រូវបានជួលបម្រើការងារនៅកន្លែងធ្វើការលើសពីមួយហើយបានចូលធានារ៉ាប់រងពិសេស។

⑫ 其他就業先の有無	
有	有の場合のその数 (ただし表面の事業場を含まない)
無	社
有の場合でいずれかの事業で特別加入している場合の特別加入状況(ただし表面の事業を含まない)	労働保険事務組合又は特別加入団体の名称
	加入年月日
	年 月 日
	給付基礎日額
	円
労働保険番号(特別加入)	
社会保険 労働士 記載欄	作成年月日・提出代行者・事務代理者の表示
	氏 名
	電話番号
	( ) -

以上の請求申請の場合には、④及び⑦欄については、前回の請求又は⑧欄まで及び⑩欄は記載する必要はありません。

一、平均賃金算定内訳は付する必要はありません。

二、請求申請が離職後である場合(療養のため休職した期間)は、その期間中に算定された賃金の額を算定基礎から控除して算定した平均賃金の内訳を別紙1②欄に記載してください。

三、別紙2は、⑧欄の「賃金を受けなかった日の傷又は疾病による療養のため所定労働時間のうちのみ労働した日(別紙2において「一節休業」といわれる場合)に限り添付してください。

四、別紙3は、⑩欄の場合に、その他就業先ごとに注意2を添付してください。

五、請求人申請人が、⑩欄は、その他の就業先主の証明は、必要ありません。

六、就業先の有無で「有」に○を付けた規定に従って記載した別紙1及び別紙2を添付してください。

七、基礎日額を証明する「有」に○を付けた規定に従って記載した別紙1及び別紙2を添付してください。

八、基礎日額を証明する「有」に○を付けた規定に従って記載した別紙1及び別紙2を添付してください。

九、基礎日額を証明する「有」に○を付けた規定に従って記載した別紙1及び別紙2を添付してください。

十、基礎日額を証明する「有」に○を付けた規定に従って記載した別紙1及び別紙2を添付してください。

十一、基礎日額を証明する「有」に○を付けた規定に従って記載した別紙1及び別紙2を添付してください。

十二、基礎日額を証明する「有」に○を付けた規定に従って記載した別紙1及び別紙2を添付してください。

十三、基礎日額を証明する「有」に○を付けた規定に従って記載した別紙1及び別紙2を添付してください。

十四、基礎日額を証明する「有」に○を付けた規定に従って記載した別紙1及び別紙2を添付してください。

十五、基礎日額を証明する「有」に○を付けた規定に従って記載した別紙1及び別紙2を添付してください。

十六、基礎日額を証明する「有」に○を付けた規定に従って記載した別紙1及び別紙2を添付してください。

十七、基礎日額を証明する「有」に○を付けた規定に従って記載した別紙1及び別紙2を添付してください。

十八、基礎日額を証明する「有」に○を付けた規定に従って記載した別紙1及び別紙2を添付してください。

十九、基礎日額を証明する「有」に○を付けた規定に従って記載した別紙1及び別紙2を添付してください。

二十、基礎日額を証明する「有」に○を付けた規定に従って記載した別紙1及び別紙2を添付してください。



様式第10号(裏面)

⑩其他就業先の有無	
有	有の場合のその数 (ただし表面の事業場を含まない)
無	有の場合でいずれかの事業で特別加入している場合の特別加入状況 (ただし表面の事業を含まない)
労働保険番号(特別加入)	加入年月日 年 月
	給付基礎日額 円

ក្នុងករណីត្រូវបានជួលបម្រើការងារនៅកន្លែងធ្វើការលើសពីមួយសូមគូសរង្វង់ជុំវិញអក្សរ 有 អើយបញ្ជាក់ចំនួនកន្លែងធ្វើការ។ អ្នកចាំបាច់ត្រូវបំពេញក្រដាសដោយឡែក 1 និង 3 នៃទម្រង់ទី 8 សម្រាប់កន្លែងធ្វើការនីមួយៗ(ឬទម្រង់លេខ6នៃលេខ16 សម្រាប់គ្រោះថ្នាក់ពេលធ្វើដំណើរទៅធ្វើការ)។ ប៉ុន្តែវាមិនចាំបាច់ទេបើអ្នកបានដាក់ក្រដាសដោយឡែក 1 និង 3 នៅពេលស្នើសុំប្រាក់ឧបត្ថម្ភ(សំណង)យប់សប្រាច់ជាដើម។

- [注意]
- ※印欄には記載しないこと。
  - 事項を選択する場合には該当する事項を○で囲むこと。
  - ③の労働者の「所属事業場名称・所在地」欄には、労働者の直接所属する事業場が一括適用の取扱いを受けている場合に、労働者が直接所属する支店、工事現場等を記載すること。
  - ⑦には、平均賃金の算定基礎期間中に業務外の傷病の療養のため休業した期間が含まれている場合に、当該平均賃金に相当する額がその期間の日数及びその期間中の賃金(業務上の傷病の療養のため休業した期間の日数及びその期間中の賃金とみなして算定した平均賃金)に相当する額に満たないときは、当該みなして算定した平均賃金に相当する額を記載すること(様式第8号の別紙1に内訳を記載し添付すること。ただし、既に提出されている場合を除く。)
  - ⑧には、負傷又は発病の日以前1年間(雇入後1年に満たない者については、雇入の期間)に支払われた労働基準法第12条第4項の3箇月を超える期間ごとに支払われる賃金の総額を記載すること(様式第8号の別紙1に内訳を記載し添付すること。ただし、既に提出されている場合を除く。)
  - 請求人(申請人)が傷病補償年金又は複数事業労働者傷病年金を受けていた者であるときは、
    - ①、④及び⑥には記載する必要がないこと。
    - ②には、傷病補償年金又は複数事業労働者傷病年金に係る年金証書の番号を記載すること。
    - 事業主の証明を受ける必要がないこと。
  - 請求人(申請人)が特別加入者であるときは、
    - ⑦には、その者の給付基礎日額を記載すること。
    - ⑧は記載する必要がないこと。
    - ④及び⑥の事項を証明することができる書類その他の資料を添付すること。
    - 事業主の証明を受ける必要がないこと。
  - ⑩については、障害補償年金、複数事業労働者障害年金又は障害特別年金の支給を受けることとなる場合において、障害補償年金、複数事業労働者障害年金又は障害特別年金の払渡しを金融機関(郵便貯金銀行の支店等を除く。)から受けたいことを希望する者にあつては「金融機関(郵便貯金銀行の支店等を除く。)」欄に、障害補償年金、複数事業労働者障害年金又は障害特別年金の払渡しを郵便貯金銀行の支店等又は郵便局から受けたいことを希望する者にあつては「郵便貯金銀行の支店等又は郵便局」欄に、それぞれ記載すること。  
なお、郵便貯金銀行の支店等又は郵便局から払渡しを受けたいことを希望する場合であつて振込によらないときは、「預金通帳の記号番号」の欄に記載する必要はないこと。
  - 「個人番号」の欄については、請求人(申請人)の個人番号を記載すること。
  - 本件手続を社会保険労務士に委託する場合は、「請求人(申請人)の氏名」欄の下の口にレ点を記入すること。
  - ⑩「其他就業先の有無」で「有」に○を付けた場合は、様式第8号の別紙3を其他就業先ごとに記載すること。その際、其他就業先ごとに様式第8号の別紙1を記載し添付すること。なお、既に他の保険給付の請求において記載している場合は、記載する必要がないこと。
  - 複数事業労働者障害年金の請求は、障害補償年金の支給決定がなされた場合、遡って請求されなかったものとみなされること。
  - ⑩「其他就業先の有無」欄の記載がない場合又は複数就業していない場合は、複数事業労働者障害年金の請求はないものとして取り扱うこと。
  - 疾病に係る請求の場合、脳・心臓疾患、精神障害及びその他二以上の事業の業務を要因とすることが明らかな疾病以外は、障害補償年金のみで請求されることとなること。

សូមបំពេញក្នុងករណីត្រូវបានជួលបម្រើការងារនៅកន្លែងធ្វើការលើសពីមួយហើយបានចូលធានារ៉ាប់រងពីសេស។

社会保険 労務士 記載欄	作成年月日・提出代行者・事務代理者の表示	氏名	電話番号
			( ) —



様式第12号(裏面)

有	有の場合のその数 (ただし表面の事業場を含まない)	⑩その他就業先 (ただし表面の事業を含まない)
無	社	労働保険事務組合又は特別加入団体の名称
労働保険番号(特別加入)		加入年月日 年 月 日
		給付基礎日額 円

(注意)

- ※印欄には記載しないこと。
- 事項を選択する場合には該当する事項を○で囲むこと。
- ③の死亡労働者の「所属事業場名称・所在地」欄には、死亡労働者が直接所属していた事業場が「雇用の取扱いを受けている場合に、死亡労働者が直接所属していた支店、工事現場等を記載すること。
- ⑦には、平均賃金の算定基礎期間中に業務外の傷病の療養のため休業した期間が含まれている場合に、平均賃金に相当する額がその期間の日数及びその期間中の賃金を業務上の傷病の療養のため休業した期間の日数及びその期間中の賃金とみなして算定した平均賃金に相当する額に満たないときは、当該みなして算定した平均賃金に相当する額を記載すること(様式第8号の別紙1に内訳を記載し添付すること。ただし、既に提出されている場合を除く。)
- ⑧には負傷又は発病の日以前1年間(雇入後1年に満たない者については、雇入後の期間)に支払われた労働基準法第12条第4項の3箇月を超える期間ごとに支払われる賃金の総額を記載すること(様式第8号の別紙1に内訳を記載し添付すること。ただし、既に提出されている場合を除く。)
- 死亡労働者が傷病補償年金又は複数事業労働者傷病年金を受けていた場合には、
  - ①、④及び⑥には記載する必要がないこと。
  - ②には、傷病補償年金又は複数事業労働者傷病年金に係る年金証書の番号を記載すること。
  - 事業主の証明を受ける必要がないこと。
- 死亡労働者が特別加入者であった場合には、
  - ⑦にはその者の給付基礎日額を記載すること。
  - ⑧は記載する必要がないこと。
  - ④及び⑥の事項を証明することができる書類その他の資料を添えること。
  - 事業主の証明を受ける必要がないこと。
- ⑨から⑫までに記載することができない場合には、別紙を付けて所要の事項を記載すること。
- この請求書(申請書)には、次の書類その他の資料を添えること。ただし、個人番号が未提出の場合を除き、(2)、(3)及び(5)の書類として住民票の写しを添える必要はないこと。
  - 労働者の死亡に関して市町村長に提出した死亡診断書、死体検案書若しくは検視調査に記載してある事項についての市町村長の証明書又はこれに代わるべき書類
  - 請求人(申請人)及び請求人(申請人)以外の遺族補償年金又は複数事業労働者遺族年金を受けることができる遺族と死亡労働者との身分関係を証明することができる戸籍の謄本又は抄本(請求人(申請人)又は請求人(申請人)以外の遺族補償年金又は複数事業労働者遺族年金を受けることができる遺族が死亡労働者と婚姻の届出をしていないが事実上婚姻関係と同様の事情にあつた者であるときは、その事実を証明することができる書類)
  - 請求人(申請人)及び請求人(申請人)以外の遺族補償年金又は複数事業労働者遺族年金を受けることができる遺族(労働者の死亡の当時胎児であつた子を除く。)が死亡労働者の収入によって生計を維持していたことを証明することができる書類
  - 請求人(申請人)及び請求人(申請人)以外の遺族補償年金又は複数事業労働者遺族年金を受けることができる遺族のうち労働者の死亡の時から引き続き障害の状態にある者については、その事実を証明することができる医師又は歯科医師の診断書その他の資料
  - 請求人(申請人)以外の遺族補償年金又は複数事業労働者遺族年金を受けることができる遺族のうち、請求人(申請人)と生計を同じくしている者については、その事実を証明することができる書類
  - 障害の状態にある妻については、労働者の死亡の時以後障害の状態にあつたこと及びその障害の状態が生じ、又はその事情がなくなった時を証明することができる医師又は歯科医師の診断書その他の資料
- ⑬については、次により記載すること。
  - 遺族補償年金又は複数事業労働者遺族年金の支給を受けることとなる場合において、遺族補償年金又は複数事業労働者遺族年金の払渡しを金融機関(郵便貯金銀行の支店等を除く。)から受けることを希望する者にあつては「金融機関(郵便貯金銀行の支店等を除く。)」欄に、遺族補償年金又は複数事業労働者遺族年金の払渡しを郵便貯金銀行の支店等又は郵便局から受けることを希望する者にあつては「郵便貯金銀行の支店等又は郵便局」欄に、それぞれ記載すること。  
なお、郵便貯金銀行の支店等又は郵便局から払渡しを受けることを希望する場合であつて振込によらないときは、「預金通帳の記号番号」の欄は記載する必要はないこと。
  - 請求人(申請人)が2人以上ある場合において代表者を選任しないときは、⑩の最初の請求人(申請人)について記載し、その他の請求人(申請人)については別紙を付けて所要の事項を記載すること。
- 「個人番号」の欄については、請求人(申請人)の個人番号を記載すること。
- 本件手続を社会保険労務士に委託する場合は、「請求人(申請人)の氏名」欄の下の□にレ点を記入すること。
- ⑭「その他就業先の有無」で「有」に○を付けた場合は、様式第8号の別紙3をその就業先ごとに記載すること。その際、その他就業先ごとに様式第8号の別紙1を記載し添付すること。なお、既に他の保険給付の請求において記載している場合は、記載の必要がないこと。
- 複数事業労働者遺族年金の請求は、遺族補償年金の支給決定がなされた場合、遡って請求されなかったものとみなされること。
- ⑮「その他就業先の有無」欄の記載がない場合又は複数就業していない場合は、複数事業労働者遺族年金の請求はないものとして取り扱うこと。

ក្នុងករណីត្រូវបានផ្តល់បម្រើការងារនៅកន្លែងធ្វើការលើសពីមួយស្នូម គួសង្កេតឱ្យអ្នក 有 ហើយបញ្ជាក់ចំនួនកន្លែងធ្វើការ។ អ្នកចាំបាច់ត្រូវបំពេញក្រដាសដោយឡែក 1 និង 3 នៃទម្រង់ទី 8 សម្រាប់កន្លែងធ្វើការនីមួយៗ(ប្រទេសលេខ1នៃលេខ16សម្រាប់គ្រោះថ្នាក់ពេលធ្វើដំណើរទៅធ្វើការ)។ ប៉ុន្តែវាមិនចាំបាច់ទេបើអ្នកបានដាក់ក្រដាសដោយឡែក 1 និង 3 នៅពេលស្នើសុំប្រាក់ឧបត្ថម្ភ(សំណង)ឈប់សម្រាកជាដើម។

សូមបំពេញក្នុងករណីត្រូវបានផ្តល់បម្រើការងារនៅកន្លែងធ្វើការលើសពីមួយស្នូមបានចូលនាវាបំបែងពិសេស។

社会保険 労務士 記載欄	作成年月日・提出代行者・事務代理者の表示	氏名	電話番号
			( ) —

ក្របខណ្ឌនៃពាក្យស្នើសុំប្រាក់បើកផ្តាច់សំណងគ្រួសារ / ប្រាក់បើកផ្តាច់សំណងគ្រួសារសម្រាប់អ្នកធ្វើការលើសពីមួយកន្លែង (ទម្រង់លេខ 15)

様式第15号(表面)

労働者災害補償保険  
遺族補償一時金 支給請求書  
遺族特別支給金 支給申請書  
遺族特別一時金 支給申請書

សូមបំពេញ ០ នៅកន្លែង "男" ចំពោះមនុស្សប្រុស នៅកន្លែង "女" ចំពោះមនុស្សស្រី

សម្រាប់គ្រោះថ្នាក់ពេលធ្វើដំណើរទៅមកពីធ្វើការទម្រង់ទី១៩លេខ១៦

ក្នុងករណីស្រពេចស្រពិលសូមស្នើសុំអោយក្រុមហ៊ុនជួយបំពេញ។

សូមបង្ហាញអោយច្បាស់អំពីកន្លែង ខ្លឹមសារការងារ និងស្ថានភាពនៅពេលដែលគ្រោះថ្នាក់បានកើតឡើង។

① 労働保険番号 労働者番号 基礎番号 枝番号	③ フリガナ 氏名 生年月日 職種 所屬事業場 所在地	④ 傷者又は発病年月日 死亡年月日 平均賃金 特別給付の総額(年額)
② 年金証書の番号 管理番号 西暦年 番号 枝番号	⑤ 職業 所屬事業場 所在地	⑥ 死亡年月日 平均賃金 特別給付の総額(年額)
⑦ 事由及び発生状況 (あ) どのような場所以(い) どのような作業をしているときに(う) どのような物又は環境に(え) どのような不安全又は有害な状態があった(お) どのような災害が発生したかを簡明に記載すること		
⑧ 事業の名称 事業場の所在地 事業主の氏名 (法人その他の団体であるときはその名称及び代表者の氏名)		
⑨ 氏名 生年月日 住所 との関係 兼任しないときはその理由	⑩ 氏名 生年月日 住所 との関係 兼任しないときはその理由	⑪ 氏名 生年月日 住所 との関係 兼任しないときはその理由
⑫ 遺族補償一時金 支給を請求します。 遺族特別支給金 支給を申請します。		
⑬ 遺族補償一時金 支給を請求します。 遺族特別支給金 支給を申請します。		
⑭ 遺族補償一時金 支給を請求します。 遺族特別支給金 支給を申請します。		
⑮ 遺族補償一時金 支給を請求します。 遺族特別支給金 支給を申請します。		
⑯ 遺族補償一時金 支給を請求します。 遺族特別支給金 支給を申請します。		
⑰ 遺族補償一時金 支給を請求します。 遺族特別支給金 支給を申請します。		
⑱ 遺族補償一時金 支給を請求します。 遺族特別支給金 支給を申請します。		
⑲ 遺族補償一時金 支給を請求します。 遺族特別支給金 支給を申請します。		
⑳ 遺族補償一時金 支給を請求します。 遺族特別支給金 支給を申請します。		
㉑ 遺族補償一時金 支給を請求します。 遺族特別支給金 支給を申請します。		
㉒ 遺族補償一時金 支給を請求します。 遺族特別支給金 支給を申請します。		
㉓ 遺族補償一時金 支給を請求します。 遺族特別支給金 支給を申請します。		
㉔ 遺族補償一時金 支給を請求します。 遺族特別支給金 支給を申請します。		
㉕ 遺族補償一時金 支給を請求します。 遺族特別支給金 支給を申請します。		
㉖ 遺族補償一時金 支給を請求します。 遺族特別支給金 支給を申請します。		
㉗ 遺族補償一時金 支給を請求します。 遺族特別支給金 支給を申請します。		
㉘ 遺族補償一時金 支給を請求します。 遺族特別支給金 支給を申請します。		
㉙ 遺族補償一時金 支給を請求します。 遺族特別支給金 支給を申請します。		
㉚ 遺族補償一時金 支給を請求します。 遺族特別支給金 支給を申請します。		
㉛ 遺族補償一時金 支給を請求します。 遺族特別支給金 支給を申請します。		
㉜ 遺族補償一時金 支給を請求します。 遺族特別支給金 支給を申請します。		
㉝ 遺族補償一時金 支給を請求します。 遺族特別支給金 支給を申請します。		
㉞ 遺族補償一時金 支給を請求します。 遺族特別支給金 支給を申請します。		
㉟ 遺族補償一時金 支給を請求します。 遺族特別支給金 支給を申請します。		
㊱ 遺族補償一時金 支給を請求します。 遺族特別支給金 支給を申請します。		
㊲ 遺族補償一時金 支給を請求します。 遺族特別支給金 支給を申請します。		
㊳ 遺族補償一時金 支給を請求します。 遺族特別支給金 支給を申請します。		
㊴ 遺族補償一時金 支給を請求します。 遺族特別支給金 支給を申請します。		
㊵ 遺族補償一時金 支給を請求します。 遺族特別支給金 支給を申請します。		
㊶ 遺族補償一時金 支給を請求します。 遺族特別支給金 支給を申請します。		
㊷ 遺族補償一時金 支給を請求します。 遺族特別支給金 支給を申請します。		
㊸ 遺族補償一時金 支給を請求します。 遺族特別支給金 支給を申請します。		
㊹ 遺族補償一時金 支給を請求します。 遺族特別支給金 支給を申請します。		
㊺ 遺族補償一時金 支給を請求します。 遺族特別支給金 支給を申請します。		
㊻ 遺族補償一時金 支給を請求します。 遺族特別支給金 支給を申請します。		
㊼ 遺族補償一時金 支給を請求します。 遺族特別支給金 支給を申請します。		
㊽ 遺族補償一時金 支給を請求します。 遺族特別支給金 支給を申請します。		
㊾ 遺族補償一時金 支給を請求します。 遺族特別支給金 支給を申請します。		
㊿ 遺族補償一時金 支給を請求します。 遺族特別支給金 支給を申請します。		

សូមបំពេញឈ្មោះ ថ្ងៃខែឆ្នាំកំណើត អាសយដ្ឋាន ទំនាក់ទំនងជាមួយអ្នកមានគ្រោះថ្នាក់ ភាពមានពីការភាពឬអត់នៃអ្នកស្នើសុំ។

ផ្នែកដែលអ្នកស្នើសុំត្រូវបំពេញដោយខ្លួនឯង។

ផ្នែកដែលក្រុមហ៊ុនត្រូវបំពេញ

様式第15号(裏面)

⑩その他就業先の有無	
有	有の場合のその数 (ただし表面の事業場を含まない)
無	社
労働保険番号(特別加入)	加入年月日
	年 月 日
	給付基礎日額
	円

[注意]

- 1 事項を選択する場合には該当する事項を○で囲むこと。
- 2 ②には、死亡労働者の傷病補償年金又は複数事業労働者傷病年金に係る年金証書の番号を記載すること。
- 3 ③の死亡労働者の所属事業場名称・所在地欄には、死亡労働者が直接所属していた事業場が一括適用の取扱いを受ける場合に、死亡労働者が直接所属していた支店、工事現場等を記載すること。
- 4 平均賃金の算定基礎期間中に業務外の傷病のため休業した期間が含まれている場合に、当該平均賃金に相当する額がその期間の日数及びその期間中の賃金を業務上の傷病の療養のため休業した期間の日数及びその期間中の賃金とみなして算定した平均賃金に相当する額に満たない場合は、当該みなして算定した平均賃金に相当する額を○に記載すること。
- 5 ④には、賃金又は発付の日以前1年間(雇入後1年に満たない者については雇入後の期間)に支払われた労働基準法第12条第4項の3箇月を超えない範囲に支払われる賃金の総額を記載すること。
- 6 死亡労働者が休業補償給付、複数事業労働者休業給付及び休業特別支給金の支給を受けていなかった場合又は死亡労働者に関し遺族補償年金又は複数事業労働者遺族年金が支給されていなかった場合には、⑦の平均賃金の算定内訳及び⑧の特別給付の総額(年額)の算定内訳を別紙(様式第8号の別紙1)に内訳を記載し使用すること。ただし、既に提出されている場合を除く。
- 7 死亡労働者に関し遺族補償年金若しくは複数事業労働者遺族年金が支給されていた場合又は死亡労働者が傷病補償年金若しくは複数事業労働者傷病年金を受けていた場合には、
  - (1) ①、④及び⑥には記載する必要がないこと。
  - (2) 事業主の証明は受ける必要がないこと。
- 8 死亡労働者が特別加入者であった場合には、
  - (1) ⑦にはその者の給付基礎日額を記載すること。
  - (2) ⑧には記載する必要がないこと。
  - (3) 事業主の証明は受ける必要がないこと。
- 9 ⑨及び⑩の欄に記載することができない場合には、別紙を付して所要の事項を記載すること。
- 10 この請求書(申請書)には、次の書類を添えること。
  - (1) 請求人(申請人)が死亡した労働者と婚姻の届出をしていないが事実上婚姻関係と同様の事情にあつた者であるときは、その事実を証明することができる書類
  - (2) 請求人(申請人)が死亡した労働者の収入によって生計を維持していた者であるときは、その事実を証明することができる書類
  - (3) 労働者の死亡の当時遺族補償年金又は複数事業労働者遺族年金を受けることができる遺族がない場合の遺族補償一時金若しくは複数事業労働者遺族一時金の支給の請求又は遺族特別支給金若しくは遺族特別一時金の支給の申請であるときは、次の書類
    - イ 労働者の死亡に関して市町村長に提出した死亡診断書、死体検案書若しくは検視調査に記載してある事項についての市町村長の証明書又はこれに代わるべき書類
    - ロ 請求人(申請人)と死亡した労働者との身分関係を証明することができる戸籍の謄本又は抄本((1)の書類を添付する場合を除く。)
  - (4) 遺族補償年金又は複数事業労働者遺族年金を受ける権利を有する者の権利が消滅し、他に遺族補償年金又は複数事業労働者遺族年金を受けることができる遺族がない場合の遺族補償一時金若しくは複数事業労働者遺族一時金の支給の請求又は遺族特別一時金の支給の申請であるときは、(3)のロの書類((1)の書類を添付する場合を除く。)
- 11 死亡労働者が特別加入者であった場合には、④及び⑥の事項を証明することができる書類その他の資料を添えること。
- 12 ⑩の「その他就業先の有無」で「有」に○を付けた場合は、様式第8号の別紙3をその就業先ごとに記載すること。その際、その就業先ごとに様式第8号の別紙1を記載し添付すること。なお、既に他の保険給付の請求において記載している場合は、記載の必要がないこと。
- 13 複数事業労働者遺族一時金の請求は、遺族補償一時金の支給決定がなされた場合、遡って請求されなかったものとみなされること。
- 14 ⑩「その他就業先の有無」欄の記載がない場合又は複数就業していない場合は、複数事業労働者遺族一時金の請求はないものとして取り扱うこと。

ក្នុងករណីត្រូវបានជួលបម្រើការងារនៅកន្លែងធ្វើការលើសពីមួយសម័យសង្ខេបវិញអក្សរ ហើយបញ្ជាក់ចំនួនកន្លែងធ្វើការ។ អ្នកចាំបាច់ត្រូវបំពេញក្រដាសដោយឡែក 1 និង 3 នៃទម្រង់ទី 8 សម្រាប់កន្លែងធ្វើការនីមួយៗ(ឬទម្រង់លេខ6នៃលេខ16 សម្រាប់គ្រោះថ្នាក់ពេលធ្វើដំណើរទៅធ្វើការ)។ ប៉ុន្តែវាមិនចាំបាច់ទេបើអ្នកបានដាក់ក្រដាសដោយឡែក 1 និង 3 នៅពេលស្នើសុំប្រាក់ឧបត្ថម្ភ(សំណង)ឈប់សម្រាកជាដើម។

សូមបំពេញក្នុងករណីត្រូវបានជួលបម្រើការងារនៅកន្លែងធ្វើការលើសពីមួយហើយបានចូលធានារ៉ាប់រងពិសេស។

社会保険 労働者 記載欄	作成年月日・提出代行者・事務代理者の表示	氏名	電話番号
			( ) —



# គំរូបំពេញនៃពាក្យស្នើសុំប្រាក់ធ្វើបុណ្យសពប្រកាសឧបត្ថម្ភរៀបចំបុណ្យសពសម្រាប់អ្នកធ្វើការលើសពីមួយកន្លែង (ទម្រង់លេខ 16)

សម្រាប់គ្រោះថ្នាក់ពេលធ្វើដំណើរទៅមកពីធ្វើការ ទម្រង់ទី10នៃលេខ16
សូមបំពេញនៅកន្លែង "男" ចំពោះមនុស្សប្រុស នៅកន្លែង "女" ចំពោះមនុស្សស្រី

労働者災害補償保険  
葬祭料又は複数事業労働者葬祭給付請求書

① 労働保険番号					③ フリガナ 氏名 住所 死亡労働者との関係	⑤ 負傷又は発病年月日
府県	所掌	管轄	基幹番号	枝番号		年 月 日
② 年金証書の番号					死亡労働者との関係	⑦ 死亡年月日
管轄局	種別	西暦年	番 号	号		年 月 日
④ フリガナ 死亡氏名		フリガナ			⑥ 災害の原因及び発生状況	⑧ 平均賃金
死亡年月日		フリガナ				年 月 日 (年月 歳)
労働者の職種		所属事業場名称所在地			⑨ 添付する書類その他の資料名	
労働者の職種		所属事業場名称所在地			⑩ 振込を希望する金融機関の名称	
労働者の職種		所属事業場名称所在地			預金の種類及び口座番号	
労働者の職種		所属事業場名称所在地			普通・当座 第 号	
労働者の職種		所属事業場名称所在地			口座名義人	

④の者については、⑤、⑥及び⑧に記載したとおりであることを証明します。

事業の名称  
年 月 日 **កន្លែងបញ្ជាក់របស់និយោជក** 電話 ( ) -

事業場の所在地

事業主の氏名

(法人その他の団体であるときはその名称及び代表者の氏名)

⑨ 添付する書類その他の資料名

上記により葬祭料又は複数事業労働者葬祭給付の支給を請求します。

年 月 日 請求人の住所 氏名

労働基準監督署長 殿

⑩ 振込を希望する金融機関の名称

銀行・金庫 農協・漁協・信組

本店・本所 出張所 支店・支所

普通・当座 第 号 口座名義人

សូមបង្ហាញអោយច្បាស់អំពីកន្លែង ឌីមសារ ការងារ និងស្ថានភាពនៅពេលដែលគ្រោះថ្នាក់បានកើតឡើង។

មូលហេតុនិងស្ថានភាពកើតឡើងនៃគ្រោះថ្នាក់

ផ្នែកដែលអ្នកស្នើសុំត្រូវបំពេញដោយខ្លួនឯង។

ផ្នែកដែលក្រុមហ៊ុនត្រូវបំពេញ

様式第16号(裏面)

㊸その他就業先の有無	
有	有の場合のその数 (ただし表面の事業場を含まない)
無	
労働保険番号(特別加入)	加入年月日 年 月 日
	給付基礎日額 円

- 【注意】
1. 事項を選択する場合には該当する事項を○で囲むこと。
  2. ㊸には、死亡労働者の傷病補償年金又は複数事業労働者傷病年金に係る年金証書の番号を記載すること。
  3. ㊸の死亡労働者の所属事業場名称・所在地欄には、死亡労働者が直接所属していた事業場が業務用の取扱いを受けている場合に、死亡労働者が直接所属していた支店、工事現場等を記載すること。
  4. 平均賃金の算定基礎期間中に業務外の傷病の療養のため休業した期間が含まれている場合に、当該平均賃金に相当する額がその期間の日数及びその期間中の賃金とみなして算定した平均賃金に満たないときは、当該みなして算定した平均賃金に相当する額を㊸に記載すること。(様式第8号の別紙1に内訳を記載し添付すること。ただし、既に提出されている場合を除く。)
  5. 死亡労働者に関し遺族補償給付若しくは複数事業労働者遺族給付が支給されていた場合又は死亡労働者が傷病補償年金若しくは複数事業労働者傷病年金を受けていた場合には、㊸、㊹及び㊺は記載する必要がないこと。事業主の証明は受ける必要がないこと。
  6. 死亡労働者が特別加入者であった場合は、㊸にはその者の給付基礎日額を記載すること。
  7. この請求書には、労働者の死亡に関して市町村長に提出した死亡診断書、死体検案書若しくは検視調書に記載してある事項についての市町村長の証明書又はこれに代わるべき書類を添えること。
  8. 死亡労働者が特別加入者であった場合には、㊹及び㊺の事項を証明することができる書類を添付すること。
  9. 遺族補償給付又は複数事業労働者遺族給付の支給の請求書が提出されている場合には、7及び8による書類の添付は必要でないこと。
  10. ㊸の「その他就業先の有無」で「有」に○を付けた場合は、様式第8号の別紙3をその他就業先ごとに記載すること。その際、その他就業先ごとに様式第8号の別紙1を記載し添付すること。なお、既に他の保険給付の請求において記載している場合は、記載の必要がないこと。
  11. 複数事業労働者葬祭給付の請求は、葬祭料の支給決定がなされた場合、遡って請求されなかったものとみなされること。
  12. ㊸「その他就業先の有無」欄の記載がない場合又は複数就業していない場合は、複数事業労働者葬祭給付の請求はないものとして取り扱うこと。

ក្នុងករណីត្រូវបានជួលបម្រើការងារនៅកន្លែងធ្វើការលើសពីមួយ សូមគូសរង្វង់ជុំវិញអក្សរ 有 ហើយបញ្ជាក់ចំនួនកន្លែងធ្វើការ។ អ្នកចាំបាច់ត្រូវបំពេញក្រដាសដោយឡែក 1 និង 3 នៃទម្រង់ទី 8 សម្រាប់កន្លែងធ្វើការនីមួយៗ(ឬទម្រង់លេខ6នៃលេខ16 សម្រាប់គ្រោះថ្នាក់ពេលធ្វើដំណើរទៅធ្វើការ)។ ប៉ុន្តែវាមិនចាំបាច់ទេបើអ្នកបានដាក់ក្រដាសដោយឡែក 1 និង 3 នៅពេលស្នើសុំប្រាក់ឧបត្ថម្ភ(សំណង)លប់សម្រាកជាដើម។

សូមបំពេញក្នុងករណីត្រូវបានជួលបម្រើការងារនៅកន្លែងធ្វើការលើសពីមួយហើយបានចូលធានារ៉ាប់រងពីសេស។

社会保険 労務士 記載欄	作成年月日・提出代行者・事務代理者の表示	氏 名	電話番号
			( ) —



## ទម្រង់ស្នើរសុំប្រាក់ឧបត្ថម្ភនិមួយៗ និងកន្លែងត្រូវដាក់

ប្រភេទប្រាក់ឧបត្ថម្ភ	គ្រោះថ្នាក់ពេលធ្វើការ ដោយកត្តានៃការងារលើសពីមួយ ឬពេលធ្វើដំណើរទៅធ្វើការ	ឈ្មោះពាក្យស្នើរសុំ	លេខទម្រង់	កន្លែងត្រូវដាក់
ការឧបត្ថម្ភ (សំណង) ព្យាបាលជាដើម	គ្រោះថ្នាក់ការងារ គ្រោះថ្នាក់ដោយកត្តានៃការងារលើសពីមួយ	ពាក្យស្នើរសុំការឧបត្ថម្ភព្យាបាលសំរាប់ការឧបត្ថម្ភសំណងព្យាបាលនិងការឧបត្ថម្ភព្យាបាលសម្រាប់អ្នកធ្វើការលើសពីមួយកន្លែង	លេខ 5	ឆ្លងកាត់មន្ទីរពេទ្យ ឱសថស្ថាន ។ល។ ទៅប្រធានការិយាល័យស្តង់ដារការងារ ដែលមានសមត្ថកិច្ច
	គ្រោះថ្នាក់ពេលធ្វើដំណើរទៅធ្វើការ	ពាក្យស្នើរសុំការឧបត្ថម្ភព្យាបាលសំរាប់ការឧបត្ថម្ភព្យាបាល	ទី 3 នៃលេខ 16	
	គ្រោះថ្នាក់ការងារ គ្រោះថ្នាក់ដោយកត្តានៃការងារលើសពីមួយ	ពាក្យស្នើរសុំការឧបត្ថម្ភព្យាបាលសំរាប់ការឧបត្ថម្ភសំណងព្យាបាលនិងការឧបត្ថម្ភព្យាបាលសម្រាប់អ្នកធ្វើការលើសពីមួយកន្លែង	លេខ 7	
	គ្រោះថ្នាក់ពេលធ្វើដំណើរទៅធ្វើការ	ពាក្យស្នើរសុំការឧបត្ថម្ភព្យាបាលសំរាប់ការឧបត្ថម្ភព្យាបាល	ទី 5 នៃលេខ 16	
ប្រាក់ឧបត្ថម្ភ (សំណង) ឈប់សម្រាកជាដើម	គ្រោះថ្នាក់ការងារ គ្រោះថ្នាក់ដោយកត្តានៃការងារលើសពីមួយ	ពាក្យស្នើរសុំប្រាក់ឧបត្ថម្ភសំណងឈប់សម្រាក និងប្រាក់ឧបត្ថម្ភឈប់សម្រាកសម្រាប់អ្នកធ្វើការលើសពីមួយកន្លែង	លេខ 8	ការិយាល័យស្តង់ដារការងារ ដែលមានសមត្ថកិច្ច
	គ្រោះថ្នាក់ពេលធ្វើដំណើរទៅធ្វើការ	ពាក្យស្នើរសុំប្រាក់ឧបត្ថម្ភឈប់សម្រាក	ទី 6 នៃលេខ 16	
ប្រាក់ឧបត្ថម្ភ (សំណង) ពិការភាពជាដើម	គ្រោះថ្នាក់ការងារ គ្រោះថ្នាក់ដោយកត្តានៃការងារលើសពីមួយ	ពាក្យស្នើរសុំប្រាក់ឧបត្ថម្ភសំណងពិការភាព និងប្រាក់ឧបត្ថម្ភពិការភាពសម្រាប់អ្នកធ្វើការលើសពីមួយកន្លែង	លេខ 10	
	គ្រោះថ្នាក់ពេលធ្វើដំណើរទៅធ្វើការ	ពាក្យស្នើរសុំប្រាក់ឧបត្ថម្ភពិការភាព	ទី 7 នៃលេខ 16	
ប្រាក់ឧបត្ថម្ភ (សំណង) គ្រួសារជាដើម	គ្រោះថ្នាក់ការងារ គ្រោះថ្នាក់ដោយកត្តានៃការងារលើសពីមួយ	ពាក្យស្នើរសុំប្រាក់សោធន៍និរត្តន៍សំណងគ្រួសារ និងប្រាក់សោធន៍និរត្តន៍សម្រាប់អ្នកធ្វើការលើសពីមួយកន្លែង	លេខ 12	
	គ្រោះថ្នាក់ពេលធ្វើដំណើរទៅធ្វើការ	ពាក្យស្នើរសុំប្រាក់សោធន៍និរត្តន៍គ្រួសារ	ទី 8 នៃលេខ 16	
	គ្រោះថ្នាក់ការងារ គ្រោះថ្នាក់ដោយកត្តានៃការងារលើសពីមួយ	ពាក្យស្នើរសុំប្រាក់បើកផ្តាច់សំណងគ្រួសារនិងប្រាក់បើកផ្តាច់សម្រាប់គ្រួសារសម្រាប់អ្នកធ្វើការលើសពីមួយកន្លែង	លេខ 15	
	គ្រោះថ្នាក់ពេលធ្វើដំណើរទៅធ្វើការ	ពាក្យស្នើរសុំប្រាក់បើកផ្តាច់សម្រាប់គ្រួសារ	ទី 9 នៃលេខ 16	
ប្រាក់ធ្វើបុណ្យសពជាដើម (ប្រាក់ឧបត្ថម្ភសម្រាប់ធ្វើបុណ្យសព)	គ្រោះថ្នាក់ការងារ គ្រោះថ្នាក់ដោយកត្តានៃការងារលើសពីមួយ	ពាក្យស្នើរសុំប្រាក់ធ្វើបុណ្យសពនិងប្រាក់ឧបត្ថម្ភសម្រាប់ធ្វើបុណ្យសពសម្រាប់អ្នកធ្វើការលើសពីមួយកន្លែង	No.16	
	គ្រោះថ្នាក់ពេលធ្វើដំណើរទៅធ្វើការ	ពាក្យស្នើរសុំប្រាក់ឧបត្ថម្ភសម្រាប់ធ្វើបុណ្យសព	ទី 10 នៃលេខ 16	
ប្រាក់ឧបត្ថម្ភ (សំណង) សម្រាប់ការថែទាំជាដើម		ពាក្យស្នើរសុំប្រាក់ឧបត្ថម្ភសំណងសម្រាប់ការថែទាំ ឬប្រាក់ឧបត្ថម្ភសម្រាប់ការថែទាំសម្រាប់អ្នកធ្វើការលើសពីមួយកន្លែង ឬប្រាក់ឧបត្ថម្ភសម្រាប់ការថែទាំ	ទី 2 នៃលេខ 16	