

# キャリア形成 サポートセンター

厚生労働省委託事業

採用・マッチング / モチベーションアップ / 人材育成・人事評価  
描こう自分らしいキャリア



生涯を通じたキャリア形成と能力開発で、人と組織の活性化を支援します！  
社員一人ひとりに対するキャリアコンサルティングを無料※で活用できます。

※本事業は国の予算の範囲内で実施するため、一定の上限等があります。キャリアコンサルティングが無料となる対象についてはキャリア形成サポートセンターまでお問い合わせください。

※本事業は「令和4年度キャリア形成サポートセンター事業」としてランゲート株式会社が厚生労働省より受託し運営しています。

詳しくはWEBから  
<https://carisapo.mhlw.go.jp>



# こんな課題はありませんか？

- ✓ 新入社員の主体性・積極性を高め、定着を促進したい
- ✓ 育児・介護休職を活用した社員の復職支援をしたい
- ✓ リーダーや管理職を計画的かつ効果的に育成したい
- ✓ 中堅社員のモチベーションを高める施策を打ちたい
- ✓ セカンドキャリア支援に何をしたら良いか知りたい

キャリア形成サポートセンターをご活用ください！



厚生労働省委託事業

ジョブ・カードやセルフ・キャリアドックを活用し、キャリアコンサルティングを行いながら、キャリア形成と職業能力開発を総合的に支援します。雇用型訓練の導入支援も承ります。

支援

社員

- 生涯を通じたキャリア・プランニング
- 自己理解の促進
- 職業能力の棚卸

支援

会社

- 採用強化
- マッチング向上
- 人材育成
- モチベーションアップ
- 人事評価
- 定着促進

## ご利用の流れ

お問合せ

お気軽にお近くのキャリア形成サポートセンターまでお問合せください。

ヒアリング

センターの担当者より貴社のご要望や課題などをお聞きます。

ご提案

ヒアリング内容を基に現状・ご要望などに応じた導入プランを策定しご提案します。

実施

ジョブ・カードやキャリアコンサルティング、セルフ・キャリアドックの導入などを実施します。



ジョブ・カード普及サポーター企業 への登録をお勧めします！

ジョブ・カード普及サポーター企業とは、ジョブ・カードを活用して、求職者に対する採用面談、在職者へのキャリアコンサルティング、雇用型訓練の実施、および在職者への実務経験評価等を実施していただける企業のことです。サポーター企業として登録することで、求職者に対して、社員の育成、働きがい醸成に熱心な企業としてアピールすることができます。

# ご存知ですか？



## ジョブ・カード

ジョブ・カードとは、個人のキャリアアップや、多様な人材の円滑な就職等を促進することを目的とした「生涯を通じたキャリア・プランニング」及び「職業能力証明」のツールです。キャリア研修、キャリアコンサルティングの都度、作成・保管していくことで、キャリア形成の履歴を蓄積できます。



キャリア・プランシート  
(様式 1)



職務経歴シート  
(様式 2)



職業能力証明シート  
(様式 3)

## セルフ・キャリアドック 定期的・総合的なキャリア支援の仕組みが人と組織を活性化

セルフ・キャリアドックとは、年齢や昇進などキャリアの節目にキャリアコンサルティング面談やキャリア研修などにより、従業員の主体的なキャリア形成を支援する取組み、また、そのための企業内の「仕組み」のことです。

### キャリア研修

集合形式で研修を行うことで、多くの従業員に効率的にキャリアを考えるきっかけを提供できます。

### キャリアコンサルティング

従業員とキャリアコンサルタントが対面で面談を行い、個別従業員の課題を整理し、解決を支援していきます。

### フォローアップ

組織全体で、個別従業員及び組織の課題を解決します。改善策を実行したり結果を継続的に振り返ります。

導入するとこんな効果が得られます！

社員

生涯を通じたキャリア形成支援で、働きがいを見出しモチベーション UP！

会社

一人ひとりのパフォーマンス向上で、組織が活性化し生産性 UP！



## キャリアコンサルティング 一人ひとりに寄り添い、主体的なキャリア形成をサポート

キャリアコンサルティングとは、労働者の職業の選択、職業生活設計又は職業能力の開発及び向上に関する相談に応じ、助言及び指導を行うことをいいます。

社員は生涯のキャリアを通じて、仕事と出産・育児、キャリア・プラン、ライフイベントやプライベートとのバランスを取りながらキャリア形成を進める必要があります。また、中高年世代となるとセカンドキャリアを見据えたキャリア・プランの再設計も必要です。キャリア形成支援の専門家であるキャリアコンサルタントとの面談を通じて、自分が置かれた状況、与えられた役割、働き方や働く意味・目的など、多面的に自己理解を深め、節目ごとにキャリアを充実するためには何が必要かを考えていきます。

職業生活の節目に、キャリアコンサルティングを実施することで、従業員の主体的なキャリア形成が促進され、モチベーションの向上、働きがいの醸成、更なる成長意欲を促す効果が期待できます。



「職業能力開発促進法」では、労働者は自ら職業生活設計(キャリアデザイン)を行い、これに即して自発的に職業能力開発に努める立場にあることが規定されています(第三条の三)。同時に、事業主は、労働者が自らキャリア開発の設計・目標設定、そのための能力開発を行うことの支援を(努力)義務としています(第十条の三)。このようにキャリアコンサルティングの機会を確保することは、労働者、事業主の両者に対して、時代が求めている取組みだと言えます。

# キャリア形成サポートセンターを

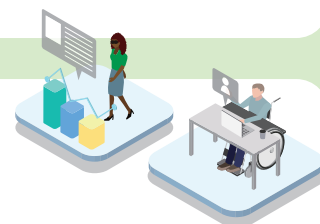


## 採用強化・マッチング向上

ジョブ・カードを応募書類とすることで、履歴書だけでは理解しにくい応募者の強みや、キャリアの方向性、職業能力などを理解しやすくなります！

### ● 採用場面での活用

ジョブ・カードを応募書類として活用すると、職業能力や強みなどが確認できるため、適材適所の配置がしやすくなります。※新卒・中途採用だけでなく、再雇用や復職支援の場面でもジョブ・カードが役立ちます。



## 人材育成・人事評価

ジョブ・カードを活用することで、社員一人ひとりの効果的な職業能力開発はもちろん、人事評価も可能になります！

### ● アルバイト・パート採用した人材や新入社員の育成・評価

アルバイト・パート採用した人材や新規採用者に対しては、ジョブ・カードを活用したキャリアコンサルティングを実施したうえで雇用型訓練を行うことで、正社員登用に向けた効果的な人材育成や現場の中核人材の育成が可能になります。

### ● 若手・中堅社員の育成と評価

若手から中堅になるにしたがって、求められる役割や能力は変化していきます。ジョブ・カードの活用やセルフ・キャリアドックの導入により、定期的なキャリア開発や職業能力開発が実現できます。若手・中堅社員の研修制度が整備されていない企業においても、計画的な人材育成と能力評価が可能になります。

### ● リーダー・管理職の育成と評価

リーダーシップ、マネジメント能力を高めるためには自己理解と能力評価が必要です。セルフ・キャリアドックによるキャリア研修、キャリアコンサルティングの面談などを通じて、これまでのキャリアを振り返り、現状を整理することで、リーダー・管理職としての役割発揮が期待でき、効果的な能力評価が可能となります。



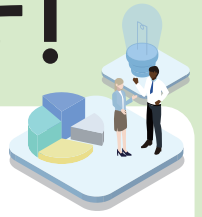
## 雇用型訓練

雇用型訓練とは、ジョブ・カードを活用したキャリアコンサルティングを実施した上で行う、Off-JT(座学等)とOJT(実習)を効果的に組み合わせた実践的訓練であり、正社員登用に向けた効果的な人材育成や現場の中核的な人材を育成することができます。一定の要件を満たしている場合は、訓練の終了後に国から人材開発支援助成金(一部コース)が支給されますので、訓練の実施に要するコスト負担を削減できます。



【雇用関係各種給付金申請等受付窓口】 <https://www.mhlw.go.jp/general/seido/josei/kyufukin/toiawase.html>

# 活用するとこんなメリットがあります！



## 社員のモチベーションアップ・定着促進

ジョブ・カードやセルフ・キャリアドックを活用したキャリアコンサルティングは、将来のありたい姿やキャリア目標が明確になるため、能力開発への意欲や働きがいを醸成し、職場定着を促進する効果が期待できます！

### ● 若手社員のモチベーションアップの施策

入社して半年～3年の間で仕事やキャリアについて多くの人が悩みを抱えます。キャリア研修やキャリアコンサルティングなど、キャリア形成支援を行うことで、今後のキャリアパスを見通し、今の仕事の意味や価値を理解することができます。  
仕事や能力開発への意欲を高め、定着を促進する効果が期待できます。

### ● 30・40代社員のモチベーションアップの施策

仕事の面では、これからのキャリアについて揺れ動き、また様々なライフイベントに直面し思い悩むことが多い時期です。ジョブ・カードで現状を見つめ直し、今後のキャリアを描くことで、モチベーションを高め、更なる成長を促す効果が期待できます。  
育児・介護休暇後の、スムーズな復職にも効果的です。

### ● セカンドキャリア・高齢期を見据えたモチベーションアップの施策

ジョブ・カードの活用やセルフ・キャリアドックによるキャリア研修、キャリアコンサルティングの面談などを通じて、これまでの職業人生を振り返り、将来の生活設計やこれからの人生に向けたキャリア・プランを考えます。  
これにより、さらにモチベーションを高め、次のキャリアに向けた活動が可能になります。

## キャリア形成サポートセンターでは、 一人ひとりに対するキャリアコンサルティングを **無料**※で活用できます！

※本事業は国の予算の範囲内で実施するため、一定の上限等がございます。  
詳しくは、キャリア形成サポートセンターまでお問合せください。



### 例 雇用型訓練（有期実習型訓練の場合）※人材開発支援助成金についての詳細は都道府県労働局へお問合せください。

#### 【基本型】 訓練生を新たに雇い入れる場合

訓練計画届の作成・提出  
訓練生の募集

ジョブ・カードを  
活用したキャリア  
コンサルティング  
の実施

訓練生の選考・決定  
※訓練の受講が必要と認められた  
訓練生に対して

有期実習型訓練  
2カ月以上6カ月以内

職業能力の評価

人材開発支援  
助成金の申請

助成金の支給

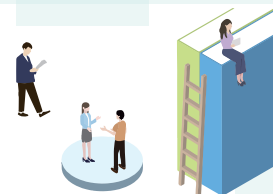
#### 【キャリアアップ型】 既に雇用しているパートやアルバイトを訓練生にする場合

※雇用型訓練には有期実習型訓練の他、企業現場の中核人材育成を目的とした実習併用職業訓練もあります。



# キャリア形成 サポートセンター

厚生労働省委託事業



一人ひとりに対する**キャリアコンサルティング**を**無料**※で活用できます！  
お気軽に**キャリア形成サポートセンター**へお問合せください！

ジョブ・カードを活用したセルフ・キャリアドックの導入 / キャリアコンサルティング / 採用面接 / 人材育成 / 人材評価 / ジョブ・カード普及サポーターの登録など、お問合せをお待ちしております！

センター	対応地域		
北海道	北海道	〒060-0001 札幌市中央区北1条西5-2 札幌興銀ビル9階	011-252-7481
岩手	青森、岩手、秋田	〒020-0024 盛岡市菜園1-3-6 農林会館6階	019-656-0205
宮城	宮城、山形、福島	〒980-0021 仙台市青葉区中央4-10-3 JMFビル仙台01 14F	022-266-4980
千葉	茨城、千葉	〒260-0013 千葉市中央区中央4-13-10 千葉県教育会館4階	043-216-2010
埼玉	栃木、群馬、埼玉	〒330-0843 さいたま市大宮区吉敷町1-103 大宮大鷹ビル1階	048-729-5776
東京	東京、山梨、長野	〒105-0001 港区虎ノ門1-16-8 虎ノ門石井ビル4階	03-6206-7045
神奈川	神奈川	〒231-0017 横浜市中区港町2-9 関内駅前第二ビル4階	050-5210-6345 045-263-9472
新潟	新潟	〒951-8068 新潟市中央区上大川前通七番町1230-7 ストックビル鏡橋7階	050-6875-0113
石川	富山、石川、福井	〒920-0031 金沢市広岡1-2-14 コーワビル7階	076-222-7720
愛知	岐阜、静岡、愛知、三重	〒460-0003 名古屋市中区錦2-18-5 白川第6ビル5階	052-485-7931 052-211-6777
京都	京都、滋賀	〒604-8141 京都市中京区泉正寺町328 西川ビル4階	050-5210-6346
大阪	大阪、奈良、和歌山	〒533-0033 大阪市東淀川区東中島1-5-7 新大阪コスモビル1階	06-6328-1950
兵庫	兵庫	〒651-0086 神戸市中央区磯上通7-1-2 三宮北野ビル6階	078-271-7118
広島	岡山、広島、山口	〒730-0017 広島市中区鉄砲町5-7 広島借成ビル6階	050-5211-1734 082-211-1703
島根	鳥取、島根	〒690-0003 松江市朝日町484-16 甲南アセット松江ビル6階	050-5211-1735 0852-26-5608
香川	徳島、香川、愛媛、高知	〒760-0023 高松市寿町2-2-10 高松寿町プライムビル2階	087-826-0420
福岡	福岡、佐賀、長崎、熊本、大分	〒812-0016 福岡市博多区博多駅南1-7-14 BOIS博多8階	050-5211-1709 092-482-6535
鹿児島	宮崎、鹿児島	〒892-0825 鹿児島市大黒町4-11 日宝いづろビル2階	099-808-3357 099-239-7036
沖縄	沖縄	〒900-0015 那覇市久茂地2-9-1 サニービル4階	050-5211-1704 098-866-3450

※本事業は国の予算の範囲内で実施するため、一定の上限等があります。キャリアコンサルティングが無料となる対象については、キャリア形成サポートセンターまでお問い合わせください。本事業は「令和4年度キャリア形成サポートセンター事業」としてランゲート株式会社が厚生労働省より受託して運営しています。



お問い合わせ

LANGATE 令和4年度キャリア形成サポートセンター事業受託会社 **ランゲート株式会社**  
MAIL : carisapo@mb.langate.co.jp WEB : <https://carisapo.mhlw.go.jp>

