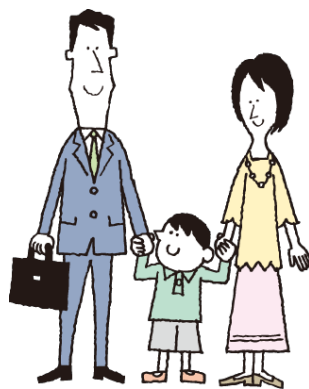
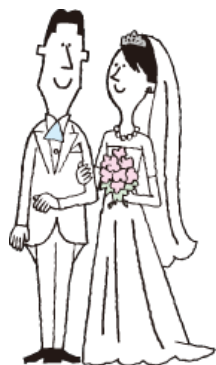


# 大家須知的 养老保险小故事



日本年金機構

Japan Pension Service

# 目录

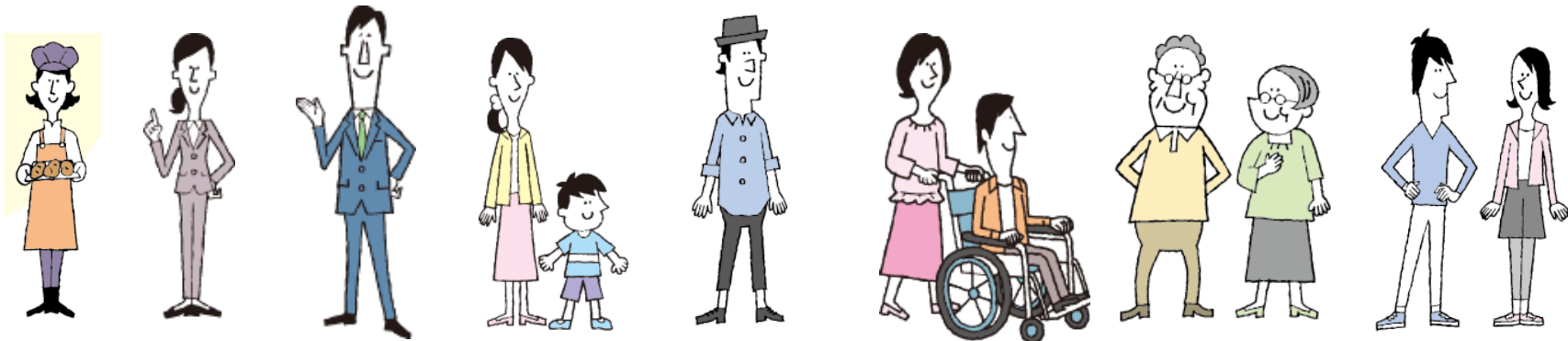
1. 什么是公共养老保险体系
2. 当您年满20岁
3. 以下情况的应对方法

# 1. 什么是公共养老保险体系



# 什么是“公共养老保险体系”？

“公共养老保险体系”  
是基于“以代际互助机制为劳动者提供经济互助”的理念而构建的。  
当您年老、因意外事故或患病导致伤残、亦或丧失家庭经济支柱的人等时，为您提供经济上的帮助。



# 大家相互支持的体系

当您年老、  
因意外事故或患病导致伤残、  
亦或丧失家庭经济支柱的人等情况时，  
以大家相互支持的社会保险理念  
而创建的体制。



## 大家是指谁？

登记住在日本，  
年龄在20岁至59岁之间的  
所有人

## 如何提供支持？

大家或公司缴纳的  
保费  
+  
国家拨款

## 是怎样的体系？

不缴纳保费  
将无法领取养老金  
↓  
社会保险方式

# 代际互助

## 养老保险体系为“代际互助”（代际抚养）

老龄养老金

约4,062万人



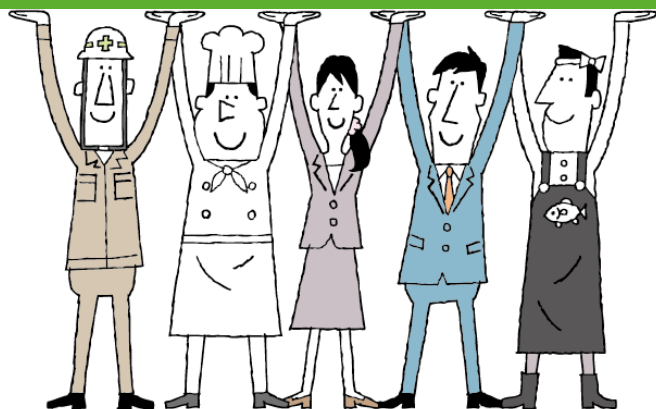
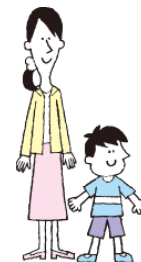
伤残抚恤金

约221万人



遗属抚恤金

约667万人



现在处于工作年龄段的人  
约6,762万人（缴纳保费）



国家（税金）

基本养老保险的财政来源  
1/2是来自于国库

(注)人数为2019年度末的数值。

# 公共养老保险的发放分为3类

## 3大保障

年老后  
领取

老龄  
养老  
金



患病或受伤导致伤残时  
领取

伤残  
抚恤  
金

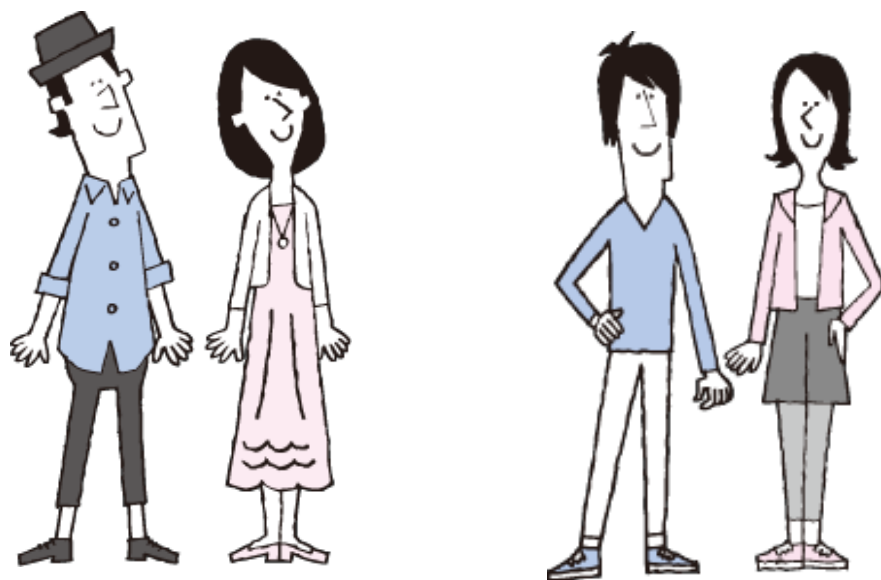


丧失家庭经济支柱的人  
领取

遗属  
抚恤  
金



## 2. 当您年满20岁





# 年龄在20岁至59岁之间的人要参保

对登记住在日本的20岁至59岁的人  
法律规定有义务加入国民养老保险



# 缴纳国民养老保险费有困难时

如果您因收入过低等原因，在缴费方面遇到经济困难，国民养老保险体系设有申请保费“豁免”或“延迟”缴费的制度。

## 全额豁免

保费全额豁免

## 延迟缴费

未满50岁的人(学生除外)  
可以申请延迟缴费

## 部分豁免

缴纳部分保费而免缴剩余保费

## 学生缴纳特例

上学期间可以延迟缴费

# 学生可以利用学生缴纳特例体系！

- ✔ 学生缴纳特例体系是收入较低的学生申请并获得批准后，可**延迟**缴纳保费的制度。
- ✔ 只要在**延迟**期间内便可回溯补缴保费。  
(补缴)
- ✔ 需**每年**申请。
- ✔ 在您所在地的市政办事处国民养老保险窗口、或日本年金机构分支办事处便可办理手续。

# 敬请注意！ 是否办理手续，会对您所领取的养老金大有影响！



大学生A  
在20岁开始加入国民养老保险，还**办理了**学生缴纳特例**手续**。



大学生B  
在20岁虽然加入了国民养老保险，但未缴费，也未**办理**学生缴纳特例**手续**。

例如



大学3年级的时候出去旅游，  
遇到了意外事故而瘫痪在床…

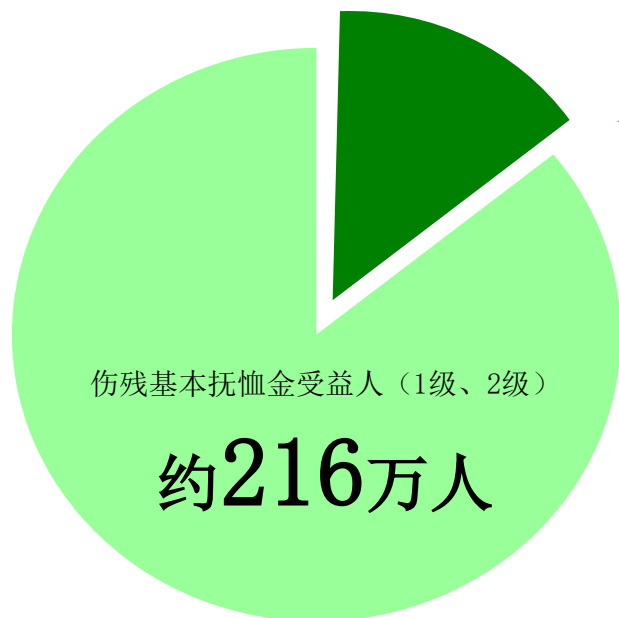
可领取  
伤残基本抚恤金  
1级：约972,250日元  
2级：约777,800日元

**无法领取**  
伤残基本抚恤金

# 公共养老保险 在您遇到“意外”时提供支持



在漫长的人生中，谁都无法预测自己在未来是否会遇到事故或疾病等。“意外”并非与己无关！



※受益人：拥有领取年金的权利，  
根据本人申请获得核定的人员。  
(包括暂停全额发放的人员)

20-29岁的受益人

约23.2万人

(所有新增受益人9.3万人)

20岁前的  
伤残基本抚恤金  
发放对象（受益人）

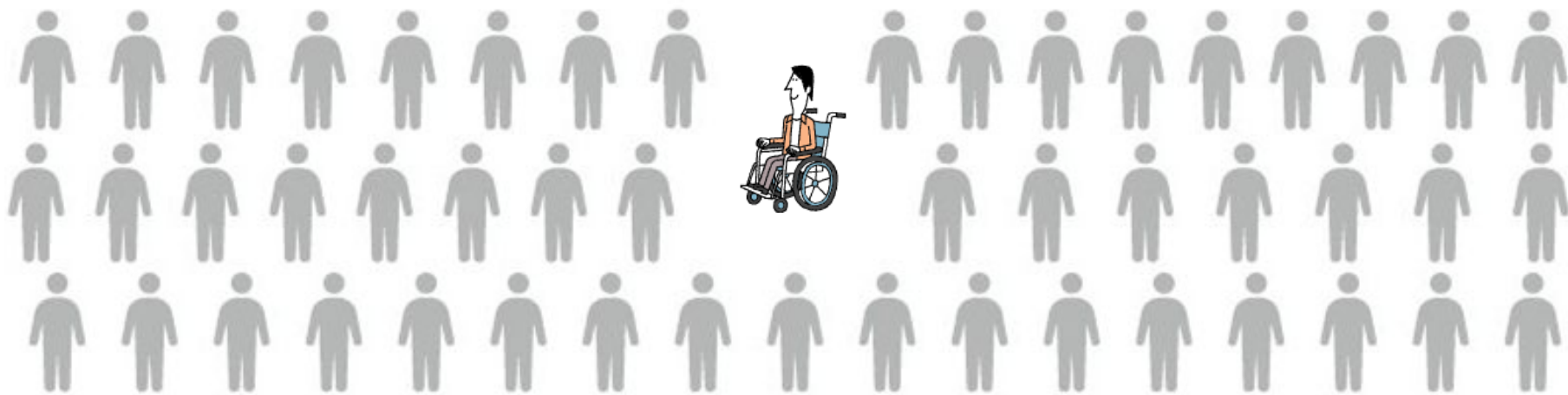
约115万人

(其中，新增受益人共计4万人)

※2020年度 厚生年金保险及国民年金事业年报

# 意外并非与己无关

20岁以上总人口中，  
每50人中约有1个人正在领取伤残基本抚恤金。



伤残基本抚恤金受益人  
(1级、2级)※

约216万人

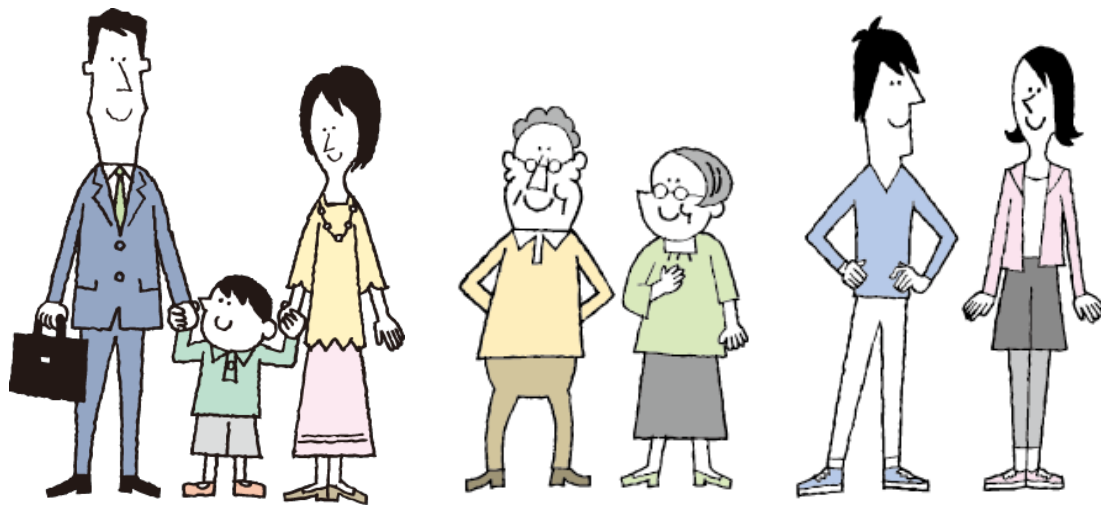
※2020年度 厚生年金保险及国民年金事业年报

20岁以上的总人口※

约1亿540万人

※人口估算（截至2020年10月1日）总务省统计局

# 3. 以下情况的应对方法



# 当您在日本登记住址时

在市政办事处办理住民票登记后，在国民养老保险窗口办理参保手续。

办完参保手续后，会领到基础养老金号码通知书。请妥善保管。





# 当您受雇工作于公司时

您会加入员工养老保险。

员工养老保险的参保手续由公司的负责人办理，因此不需要本人办理手续

。



# 当您从公司辞职时

您需要加入国民养老保险。

自己到您所在地的市政办事处办理国民养老保险的参保手续。



# 当您从日本离境时

请您向您所在地的市政厅提交迁出申报及丧失国民养老保险体系被保险人资格申请表。

在您从日本回国时，根据缴纳保费的月数，可能可以领取一次性支取保险金。

# 退保时一次性支取保险金

已向国民养老保险体系缴款总计至少6个月，没有达到领取老龄基本养老金的资格条件的外国人士，在登记离开日本后2年内，可申请一次性支取保险金。

支取的金额取决于缴纳保费的月数。（发放金额覆盖的参保时间的上限为5年）



# 有不明之处时…

养老保险体系太复杂，不明白…

→ 请向您所在的市政办事处或日本年金机构分支办事处询问。



# 总结

- 年龄达到20岁的学生也有义务登记加入公共养老保险并缴纳保费。
- 在缴费方面遇到经济困难，有保费“豁免”或“延迟”缴费的制度。
- 公共养老保险是“代际互助”
- 除了“老龄养老金”之外，在您遇到意外的经济困难时发放“伤残抚恤金”或“遗属抚恤金”。

