

# សៀវភៅណែនាំអំពីការស្នើសុំប្រាក់ ធានារ៉ាប់រងគ្រោះថ្នាក់ការងារ

## < ភាគទី១ >

### ការផ្តល់ប្រាក់ធានារ៉ាប់រងដែលអាចទាមទារ(ស្នើសុំ)បាន។ល។

ការធានារ៉ាប់រងគ្រោះថ្នាក់ការងារ ត្រូវបានគេអនុវត្តន៍ចំពោះគ្រប់  
ជនជាតិទាំងអស់ដែលធ្វើការនៅប្រទេសជប៉ុន។ ចំពោះអ្នកដែលមានវិ  
សាការងារគឺប្រាកដណាស់ ហើយអ្នកដែលជានិស្សិតដែលកំពុងសិក្សា  
ហើយមានគ្រោះថ្នាក់ពេលធ្វើការងារក្រៅម៉ោងក៏ដូចគ្នាដែរ។

សៀវភៅនេះធ្វើការពន្យល់អំពីប្រភេទនិងខ្លឹមសារនៃប្រាក់ឧបត្ថម្ភ  
ចំពោះការធានារ៉ាប់រងគ្រោះថ្នាក់ការងាររបស់អ្នកធ្វើការជនជាតិបរទេ  
ស។

ចំពោះសេចក្តីលំអិតនៃលក្ខខណ្ឌនៃការផ្តល់ការឧបត្ថម្ភ សូមធ្វើការ  
សាកសួរទៅការិយាល័យស្តង់ដារការងារ។ ហើយក៏មានប្រាក់ឧបត្ថម្ភខ្លះ  
មិនអាចទទួលបានវិញដែរ ក្នុងករណីត្រឡប់ទៅប្រទេសវិញ សូមប្រុង  
ប្រយ័ត្ន។

### 【មាតិកា】

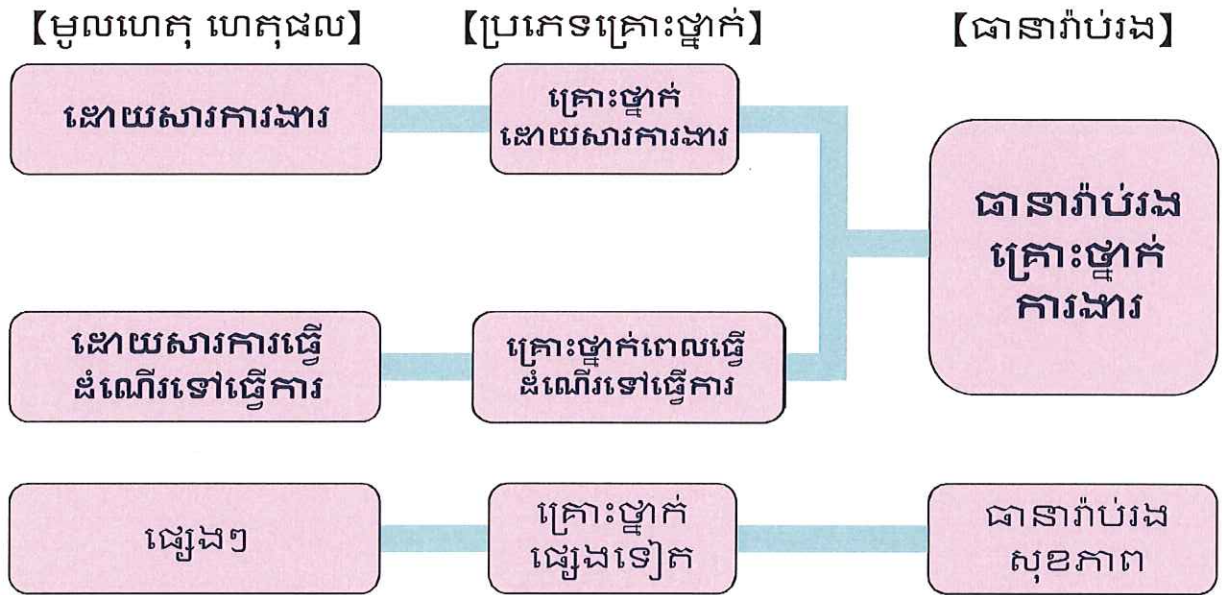
- ក្នុងករណីមានរបួសឬមានជំងឺ ដោយការធ្វើការឬធ្វើ  
ដំណើរទៅមកពីធ្វើការ..... P3
- ក្នុងករណីមានគ្រួសារស្លាប់ដោយការធ្វើការ ឬធ្វើដំណើរទៅ  
មកពីធ្វើការ..... P7
- ក្នុងករណីបានទទួលបានការឧបត្ថម្ភធានារ៉ាប់រងគ្រោះ  
ថ្នាក់ការងាររួចហើយ ..... P10
- ផ្សេងៗ ..... P14
- ការប្រុងប្រយ័ត្នចំពោះករណីត្រឡប់ទៅប្រទេសវិញ... P16



ផ្នែកសំណងនៃការិយាល័យស្តង់ដារការងារ  
របស់ក្រសួងសង្គមកិច្ចនិងការងារ

## អ្វីជាធានារ៉ាប់រងគ្រោះថ្នាក់ការងារ

ធានារ៉ាប់រងគ្រោះថ្នាក់ការងារ ជាប្រព័ន្ធផ្តល់ការឧបត្ថម្ភធានារ៉ាប់រងសំរាប់ការព្យាបាល។ល។ នៅពេលដែលអ្នកធ្វើការមានរបួស មានជំងឺ ឬស្លាប់ដោយសារការធ្វើការ ឬធ្វើដំណើរទៅមកពីធ្វើការ។ ទោះជាជនបរទេសក៍ដោយ អោយតែធ្វើការនៅប្រទេសជប៉ុន គឺស្ថិតក្នុងក្របខណ្ឌធានារ៉ាប់រងគ្រោះថ្នាក់ការងារនេះ។



※ ចំពោះគ្រោះថ្នាក់ការងារ មិនអាចប្រើប្រាស់ធានារ៉ាប់រងសុខភាពបានទេ។

## ប្រភេទនៃការឧបត្ថម្ភនៃធានារ៉ាប់រងគ្រោះថ្នាក់ការងារ

- ◆ ការឧបត្ថម្ភ(សំណង)ព្យាបាល: ការឧបត្ថម្ភផ្តល់នៅពេលទទួលការព្យាបាលរបួសឬជំងឺដោយសារការធ្វើការឬធ្វើដំណើរទៅមកពីធ្វើការ
- ◆ ប្រាក់ឧបត្ថម្ភ(សំណង)ឈប់សម្រាក: ប្រាក់ឧបត្ថម្ភផ្តល់នៅពេលទទួលការព្យាបាលរបួសឬជំងឺដោយសារការធ្វើការ ឬធ្វើដំណើរទៅមកពីធ្វើការ ហើយមិនអាចធ្វើការបាន និងមិនអាចទទួលកំរៃបាន
- ◆ សោធន៍និវត្តន៍(សំណង)របួសនិងជំងឺ: ប្រាក់ឧបត្ថម្ភផ្តល់នៅពេលការព្យាបាលរបួសឬជំងឺដោយសារការធ្វើការ ឬធ្វើដំណើរទៅមកពីធ្វើការ ហើយក្រោយពីទទួលការព្យាបាល1ឆ្នាំ6ខែកន្លងទៅ របួសឬជំងឺមិននៅនឹង (អាការរោគលែងប្រែប្រួល) ហើយមានពិការភាពក្នុងកម្រិតស្របតាមកំរិតរបួសនិងជំងឺ
- ◆ ប្រាក់ឧបត្ថម្ភ(សំណង)ពិការភាព: ប្រាក់ឧបត្ថម្ភផ្តល់នៅពេលការព្យាបាលរបួសឬជំងឺដោយសារការធ្វើការឬធ្វើដំណើរទៅមកពីធ្វើការ បាននៅនឹង(អាការរោគលែងប្រែប្រួល) ហើយនៅសល់ពិការភាពលើរាងកាយក្នុងកម្រិតពិការភាព
- ◆ ប្រាក់ឧបត្ថម្ភ(សំណង)គ្រួសារ: ប្រាក់ឧបត្ថម្ភផ្តល់នៅពេលអ្នកធ្វើការបានបាត់បង់ជីវិត
- ◆ ប្រាក់ធ្វើបុណ្យសព ប្រាក់ឧបត្ថម្ភសម្រាប់ធ្វើបុណ្យសព: ប្រាក់ឧបត្ថម្ភផ្តល់នៅពេលអ្នកធ្វើការបានបាត់បង់ជីវិត ហើយបានធ្វើពិធីបុណ្យសព
- ◆ ប្រាក់ឧបត្ថម្ភ(សំណង)សម្រាប់ការថែទាំ: សំណងផ្តល់នៅពេលទទួលសោធន៍និវត្តន៍(សំណង)ពិការភាពឬសោធន៍និវត្តន៍(សំណង)របួសនិងជំងឺ ដែលមានពិការភាពហើយកំពុងទទួលការថែទាំ

**ក្នុងករណីមានរបួសឬមានជំងឺ ដោយការធ្វើការឬធ្វើដំណើរទៅមកពីធ្វើការ**

Q. ក្នុងករណីមានរបួសឬមានជំងឺ ដោយការធ្វើការឬធ្វើដំណើរទៅមកពីធ្វើការ តើបានទទួល ថ្លៃបង់មន្ទីរពេទ្យ (ថ្លៃព្យាបាល) ពីធានារ៉ាប់រងគ្រោះថ្នាក់ការងារដែរឬទេ?



- ① ជាទូទៅអាចទៅព្យាបាលនៅមន្ទីរពេទ្យគ្រោះថ្នាក់ការងារ ឬស្ថាប័នវេជ្ជសាស្ត្រដែលកំណត់ សម្រាប់គ្រោះថ្នាក់ការងារ ដោយឥតគិតថ្លៃ។
- ② ក្នុងករណីទៅព្យាបាលនៅមន្ទីរពេទ្យមិនបានកំណត់សម្រាប់គ្រោះថ្នាក់ការងារ។ល។ សូម ចេញថ្លៃព្យាបាលសិន ហើយពេលក្រោយអាចស្នើរសុំប្រាក់ដែលបានចេញមកវិញទាំងអស់។
- ③ ថ្លៃធ្វើដំណើរទៅមកមន្ទីរពេទ្យ ក៏ទទួលបានពេញថ្លៃដែរ ក្នុងករណីស្របតាមលក្ខខណ្ឌកំណត់ មួយ។

**ការឧបត្ថម្ភសម្រាប់ការព្យាបាល ប្រាក់ឧបត្ថម្ភចំណាយសំរាប់ការព្យាបាល**

<វិធីស្នើរសុំ>

- ក្នុងករណី① : សូមសម្តីខ្លួនដាក់ពាក្យស្នើរសុំទៅស្ថាប័នវេជ្ជសាស្ត្រដែលកំណត់សម្រាប់គ្រោះថ្នាក់ការងារ។
- ក្នុងករណី② : សូមសម្តីខ្លួន ដាក់ពាក្យស្នើរសុំទៅការិយាល័យស្តង់ដារការងារដោយផ្ទាល់។

<កំណត់សំគាល់>

- ① ជាទូទៅការពិគ្រោះនិងព្យាបាល។ល។ ត្រូវធ្វើនៅមន្ទីរពេទ្យគ្រោះថ្នាក់ការងារឬស្ថាប័នវេជ្ជសាស្ត្រ ដែលកំណត់សម្រាប់គ្រោះថ្នាក់ការងារ។
- ② ទាំង①និង②អាចទទួលបានរហូតរបួសឬជំងឺបាននៅនឹង(អាការរោគលែងប្រែប្រួល)។

ការហួសកាលកំណត់ ... នៅថ្ងៃដែលបានបង់ថ្លៃព្យាបាលគឺមានសិទ្ធិស្នើរសុំមកវិញ ក្នុងកំឡុង២ឆ្នាំចាប់ពី ថ្ងៃបន្ទាប់(ចំពោះ①គឺគ្មានការហួសកាលកំណត់ទេ)

**ថ្លៃធ្វើដំណើរទៅមកមន្ទីរពេទ្យ**

<ការផ្តល់អោយ>

ផ្តល់អោយនូវចំនួនស្មើនឹងចំនួនដែលបានចេញជាក់ស្តែងសំរាប់ធ្វើដំណើរទៅមកមន្ទីរពេទ្យ។

<លក្ខខណ្ឌផ្តល់>

- និងផ្តល់អោយនៅពេលលក្ខខណ្ឌទាំងអស់ខាងក្រោមត្រូវបានបំពេញ។
- ① ជាទូទៅចំងាយពីកន្លែងស្នាក់នៅឬកន្លែងធ្វើការរបស់អ្នកធ្វើការទៅមន្ទីរពេទ្យឆ្ងាយជាង 2km
- ② ទៅស្ថាប័នវេជ្ជសាស្ត្រសមស្របដែលស្ថិតនៅក្នុងភូមិ ឃុំ ស្រុកតែមួយជាមួយនឹងកន្លែងរស់នៅឬ កន្លែងធ្វើការរបស់អ្នកធ្វើការ(ក្នុងករណីពិសេសដែលគ្មានស្ថាប័នវេជ្ជសាស្ត្រសមស្របនៅក្នុងភូមិ ឃុំ ស្រុកជាមួយគ្នា។ល។ ក៏មានការផ្តល់អោយដែរ)។

<វិធីស្នើរសុំ>

សម្តីខ្លួន ដាក់ពាក្យស្នើរសុំទៅការិយាល័យស្តង់ដារការងារដោយផ្ទាល់

ការហួសកាលកំណត់ ... នៅថ្ងៃដែលបានបង់ថ្លៃគឺមានសិទ្ធិស្នើរសុំមកវិញ ក្នុងកំឡុង២ឆ្នាំចាប់ពីថ្ងៃ បន្ទាប់

**[សេចក្តីលំអិត] ភាគទី២**

- ការឧបត្ថម្ភ(សំណង)ព្យាបាល ប្រាក់ឧបត្ថម្ភចំណាយសំរាប់ការព្យាបាល → P13
- ទម្រង់ស្នើរសុំការឧបត្ថម្ភ(សំណង)ព្យាបាល-ប្រាក់ឧបត្ថម្ភចំណាយសំរាប់ការព្យាបាល → P36

**វិធីស្នើរសុំក្នុងករណីបានទទួលការព្យាបាលរបួសឬជំងឺ**

**គ្រោះថ្នាក់ការងារកើតឡើង**

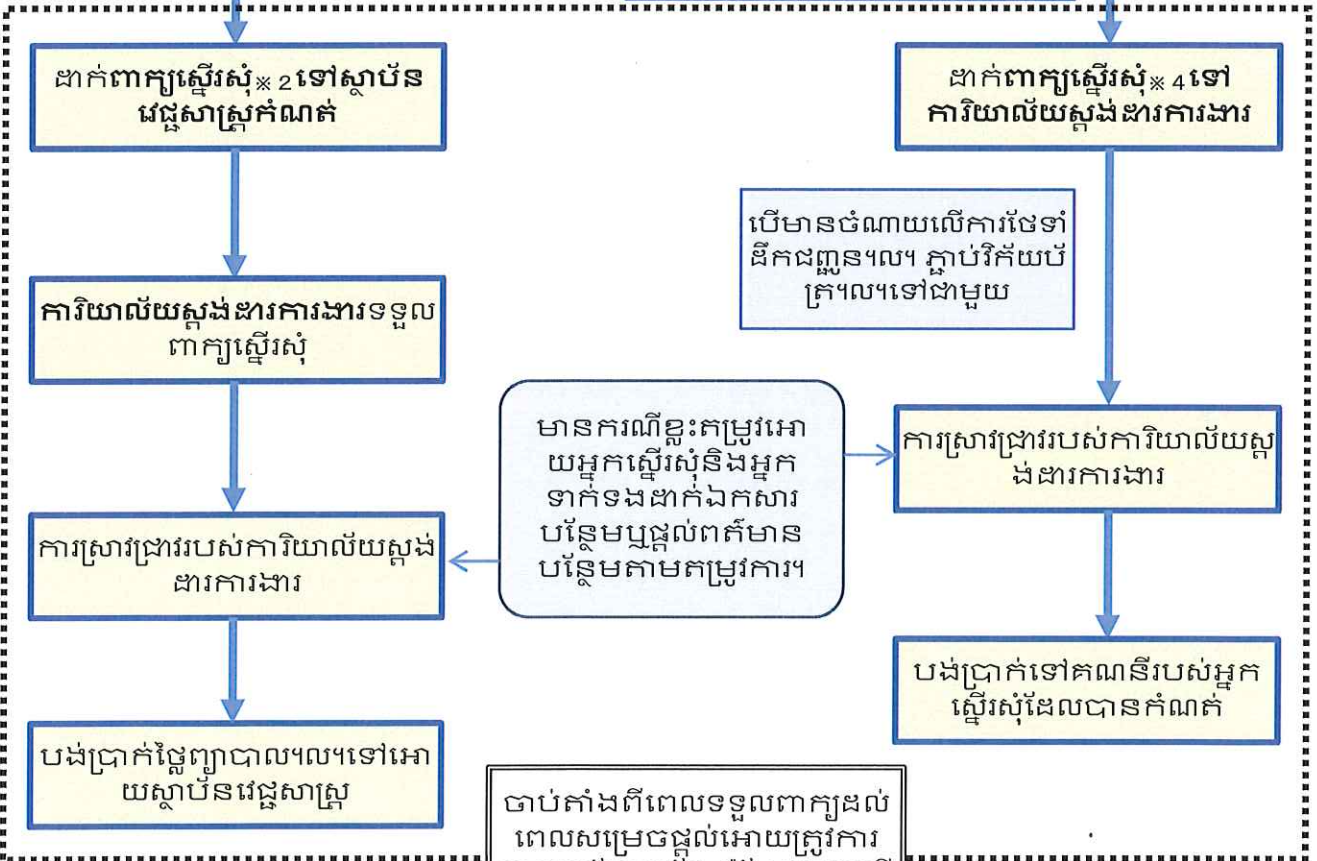
ទទួលការព្យាបាលនៅស្ថាប័នវេជ្ជសាស្ត្រកំណត់សម្រាប់គ្រោះថ្នាក់ការងារ។ល។\* 1

ពិនិត្យព្យាបាលនៅស្ថាប័នវេជ្ជសាស្ត្រផ្សេងទៀត\* 3

សុំការបញ្ជាក់លើពាក្យស្នើរសុំ\* 2 ពីនិយោជក

បង់ប្រាក់ថ្លៃព្យាបាលទៅអោយស្ថាប័នវេជ្ជសាស្ត្រ

ទៅសុំការបញ្ជាក់លើពាក្យស្នើរសុំ\* 4 ពីនិយោជកនិងស្ថាប័នវេជ្ជសាស្ត្រ



\* 1 ផ្តល់អោយ(ដោយឥតគិតថ្លៃ)របស់សម្រាប់ព្យាបាលរបួស។ល។

\* 2 ពាក្យស្នើរសុំប្រាក់ឧបត្ថម្ភព្យាបាល (ទម្រង់លេខ5 សម្រាប់គ្រោះថ្នាក់ពេលធ្វើការ ទម្រង់ទី3នៃលេខ16 សម្រាប់គ្រោះថ្នាក់ពេលធ្វើដំណើរទៅមកពីធ្វើការ)

\* 3 ផ្តល់ប្រាក់ថ្លៃចំណាយលើការព្យាបាលអោយវិញ។

\* 4 ពាក្យស្នើរសុំថ្លៃចំណាយលើការព្យាបាល(ទម្រង់លេខ7 សម្រាប់គ្រោះថ្នាក់ពេលធ្វើការ ទម្រង់ទី5នៃលេខ16 សម្រាប់គ្រោះថ្នាក់ពេលធ្វើដំណើរទៅមកពីធ្វើការ)

ចំពោះគ្រោះថ្នាក់ពេលធ្វើដំណើរទៅមកពីធ្វើការ ក្រៅពីពាក្យស្នើរសុំ ត្រូវដាក់ទម្រង់លេខ16(ទម្រង់ផ្សេង) «អំពីគ្រោះថ្នាក់ពេលធ្វើដំណើរទៅមកពីធ្វើការ»មកជាមួយ។

Q. ក្នុងករណីត្រូវឈប់សម្រាកការងារដើម្បីព្យាបាលរបួសដោយគ្រោះថ្នាក់ពេលកំពុងធ្វើការឬធ្វើដំណើរទៅមកពីធ្វើការ តើមានសំណងបែបណាដែរ?



ក្នុងករណីត្រូវឈប់សម្រាកការងារដើម្បីព្យាបាល ហើយមិនអាចទទួលបានកំរៃ គឺអាចទទួលបានប្រាក់ឧបត្ថម្ភ(សំណង)ឈប់សម្រាក។

- ចាប់ពីពេលណា... ចាប់ពីសម្រាកថ្ងៃទី 4 ទៅ
- ប៉ុន្មាន...80% នៃប្រាក់ឧបត្ថម្ភមូលដ្ឋានជាថ្ងៃ(\*) ក្នុង1ថ្ងៃ (ប្រាក់ធានារ៉ាប់រង 60%+ ប្រាក់ឧបត្ថម្ភពិសេស 20%)

\* «ប្រាក់ឧបត្ថម្ភមូលដ្ឋានជាថ្ងៃ» គឺប្រាក់ចំណូល3ខែមុនពេលមានគ្រោះថ្នាក់ចែកនឹងចំនួនថ្ងៃ (ប្រាក់កំរៃមធ្យម)។

(ឧ) ប្រាក់កំរៃ 20 ម៉ឺនយ៉េនក្នុង១ខែ (ថ្ងៃទូទាត់គឺរាល់ថ្ងៃចុងក្រោយនៃខែ) ហើយគ្រោះថ្នាក់បានកើតឡើងនៅខែ10

$$20 \text{ ម៉ឺនយ៉េន} \times 3 \text{ ខែ} \div 92 \text{ ថ្ងៃ} [\text{ខែ} 7(31 \text{ ថ្ងៃ}) + \text{ខែ} 8(31 \text{ ថ្ងៃ}) + \text{ខែ} 9(30 \text{ ថ្ងៃ})] = 6,522 \text{ យ៉េន}$$

$$6,522 \text{ យ៉េន} \times 80\% = 5,217 \text{ យ៉េន}$$

→ ក្នុងការឈប់សម្រាក1ថ្ងៃ ទទួលបាន 80% នៃប្រាក់ឧបត្ថម្ភមូលដ្ឋានជាថ្ងៃ គឺ 5,217 យ៉េន។

**ប្រាក់ឧបត្ថម្ភ(សំណង)ឈប់សម្រាក**

<លក្ខខណ្ឌផ្តល់>

ត្រូវបំពេញលក្ខខណ្ឌ ①~③ ទាំងអស់។

- ① ជាការព្យាបាលរបួសឬជំងឺកើតឡើងដោយសារការធ្វើការឬធ្វើដំណើរទៅមកពីធ្វើការ
- ② មិនអាចធ្វើការបាន
- ③ មិនបានទទួលប្រាក់កំរៃបាន

<ការផ្តល់អោយ>

ចាប់ពីឈប់សម្រាកថ្ងៃទី 4 នឹងផ្តល់អោយ 80% នៃប្រាក់ឧបត្ថម្ភមូលដ្ឋានជាថ្ងៃសំរាប់ការឈប់សម្រាក 1ថ្ងៃ (ប្រាក់ធានារ៉ាប់រង 60%+ ប្រាក់ឧបត្ថម្ភពិសេស 20%)។

<វិធីស្នើរសុំ>

សម្តីខ្លួន ដាក់ពាក្យស្នើរសុំទៅការិយាល័យស្តង់ដារការងារដោយផ្ទាល់

<កំណត់សំគាល់>

ចាប់ពីថ្ងៃឈប់សម្រាកដំបូងដល់ថ្ងៃទី3 គ្មានការឧបត្ថម្ភពីធានារ៉ាប់រងគ្រោះថ្នាក់ការងារទេ។ ក្នុងចន្លោះនេះ បើគ្រោះថ្នាក់បានកើតឡើងពេលធ្វើការ គឺនិយោជកជាអ្នកផ្តល់សំណងឈប់សម្រាក (60%នៃប្រាក់កំរៃមធ្យមសម្រាប់1ថ្ងៃ)។

ការហួសកាលកំណត់...រាល់ថ្ងៃដែលគ្មានកំរៃគឺមានសិទ្ធិស្នើរសុំមកវិញ ក្នុងកំឡុង2ឆ្នាំចាប់ពីថ្ងៃបន្ទាប់

**[សេចក្តីលំអិត] ភាគទី២**

- ប្រាក់ឧបត្ថម្ភ(សំណង)ឈប់សម្រាក → P15
- ពាក្យស្នើសុំប្រាក់ឧបត្ថម្ភ(សំណង)ឈប់សម្រាក → P39

**វិធីស្នើសុំប្រាក់ឧបត្ថម្ភ(សំណង)ឈប់សម្រាក**

គ្រោះថ្នាក់ការងារកើតឡើង

សុំការបញ្ជាក់លើពាក្យស្នើសុំ ពីគ្រូពេទ្យនិងនិយោជក

ក្នុងករណីបានចាកចេញពីកន្លែងការងារ មិនត្រូវការការបញ្ជាក់របស់និយោជកក្នុងការស្នើសុំចាប់ពីលើកទី 2 ទៅ។

ដាក់ពាក្យស្នើសុំទៅការិយាល័យស្នងដារការងារ

មានករណីខ្លះតម្រូវអោយអ្នកស្នើសុំនិងអ្នកទាក់ទងដាក់ឯកសារបន្ថែម ឬផ្តល់ព័ត៌មានបន្ថែមតាមតម្រូវការ។

ការស្រាវជ្រាវរបស់ការិយាល័យស្នងដារការងារ

- ជារបួសឬជំងឺកើតឡើងដោយការធ្វើការដែរឬទេ
- ត្រូវការឈប់សម្រាកការងារដែរឬទេ
- ការគណនាទឹកប្រាក់ឧបត្ថម្ភ។ល។

ចាប់តាំងពីពេលទទួលពាក្យដល់ពេលសម្រេចផ្តល់អោយត្រូវការពេលប្រហែល 1 ខែ ប៉ុន្តែក្នុងករណីខ្លះត្រូវការពេលលើសពី 1 ខែ។

ការសម្រេចថាផ្តល់អោយឬមិនផ្តល់អោយ

ការជូនដំណឹងពីការសម្រេចផ្តល់អោយ (មិនផ្តល់អោយ) ទៅអ្នកស្នើសុំ

បង់ប្រាក់សំណងទៅក្នុងគណនីកំណត់

ពាក្យស្នើសុំប្រាក់ឧបត្ថម្ភ(សំណង)ឈប់សម្រាក (ទម្រង់លេខ 8 សម្រាប់គ្រោះថ្នាក់ពេលធ្វើការ ទម្រង់ទី 6 នៃលេខ 16 សម្រាប់គ្រោះថ្នាក់ពេលធ្វើដំណើរទៅមកពីធ្វើការ)

**ក្នុងករណីមានគ្រួសារស្លាប់ ដោយការធ្វើការឬធ្វើដំណើរទៅមកពីធ្វើការ**

Q. ក្នុងករណីអ្នកធ្វើការស្លាប់ ដោយការធ្វើការឬធ្វើដំណើរទៅមកពីធ្វើការ តើគ្រួសារទទួលបានសំណងបែបណាដែរ?



- ① ទទួលបានប្រាក់សោធន៍និវត្តន៍(សំណង)គ្រួសារ ឬប្រាក់បើកផ្តាច់ ប្រាក់ធ្វើបុណ្យសព(ប្រាក់ឧបត្ថម្ភសម្រាប់ធ្វើបុណ្យសព)។
- ② ក្នុងករណីស្លាប់មុនទទួល ការឧបត្ថម្ភ(សំណង)ព្យាបាល និងប្រាក់ឧបត្ថម្ភ(សំណង)ឈប់សម្រាក គ្រួសារអាចទទួលបានប្រាក់ដែលមិនទាន់បានទទួល។

**ប្រាក់សោធន៍និវត្តន៍(សំណង)គ្រួសារ ប្រាក់បើកផ្តាច់ (សំណង)គ្រួសារ**

<ប្រាក់សំណងធានារ៉ាប់រងទាក់ទង>  
ប្រាក់ឧបត្ថម្ភធានារ៉ាប់រង និងប្រាក់ឧបត្ថម្ភពិសេស មិនទាន់ទទួលបាន ប្រាក់ឧបត្ថម្ភការសិក្សាសម្រាប់គ្រោះថ្នាក់ការងារ ប្រាក់ឧបត្ថម្ភការសិក្សាជំនាញការងារសម្រាប់គ្រោះថ្នាក់ការងារ

**○ប្រាក់សោធន៍និវត្តន៍(សំណង)គ្រួសារ**

**<សមាជិកគ្រួសារដែលអាចស្នើសុំបាន>**

អ្នកដែលទទួលបានការចិញ្ចឹមនៅពេលអ្នកធ្វើការស្លាប់ មានប្តីប្រពន្ធ កូន ឪពុកម្តាយ យាយតា បងប្អូនបង្កើត។ ប៉ុន្តែគ្រួសារក្រៅពីប្រពន្ធ ខណៈដែលអ្នកធ្វើការស្លាប់ដោយគ្រោះថ្នាក់ការងារ ត្រូវតែជាមនុស្សចាស់ឬក្មេងដល់កំរិតមួយ ឬជាមនុស្សពិការ។

**<ការផ្តល់អោយ>**

ក្នុងចំណោមមនុស្សដែលមានលក្ខណសម្បត្តិទទួល អ្នកដែលមានអាទិភាពខ្លាំងជាងគេបំផុត យោងតាមចំនួនសមាជិកគ្រួសារ។ល។ និងទទួលបានដូចខាងក្រោម។

| ចំនួនសមាជិកគ្រួសារ | ប្រាក់សោធន៍និវត្តន៍(សំណង)គ្រួសារ  | ប្រាក់ឧបត្ថម្ភគ្រួសារពិសេស (បើកផ្តាច់) | ប្រាក់សោធន៍និវត្តន៍គ្រួសារពិសេស   |
|--------------------|---|--|---|
| 1នាក់              | ប្រាក់ឧបត្ថម្ភមូលដ្ឋានជាថ្ងៃចំនួន 153ថ្ងៃ(ប៉ុន្តែក្នុងករណី ដែលគ្រួសារជាប្រពន្ធអាយុ 55 ឆ្នាំឡើង ឬជាប្រពន្ធមានពីការភាព ទទួលបានចំនួន 175 ថ្ងៃនៃប្រាក់ឧបត្ថម្ភមូលដ្ឋានជាថ្ងៃ) | 300 ម៉ឺនយ៉េន                           | ប្រាក់គណនាមូលដ្ឋានជាថ្ងៃចំនួន 153ថ្ងៃ (ប៉ុន្តែក្នុងករណី ដែលគ្រួសារជាប្រពន្ធអាយុ 55 ឆ្នាំឡើង ឬជាប្រពន្ធមានពីការភាព ទទួលបានចំនួន 175ថ្ងៃនៃប្រាក់ឧបត្ថម្ភមូលដ្ឋានជាថ្ងៃ) |
| 2នាក់              | ប្រាក់ឧបត្ថម្ភមូលដ្ឋានជាថ្ងៃចំនួន 201ថ្ងៃ   |  | ប្រាក់គណនាមូលដ្ឋានជាថ្ងៃចំនួន 201ថ្ងៃ   |
| 3នាក់              | ប្រាក់ឧបត្ថម្ភមូលដ្ឋានជាថ្ងៃចំនួន 223ថ្ងៃ   |  | ប្រាក់គណនាមូលដ្ឋានជាថ្ងៃចំនួន 223ថ្ងៃ   |
| 4នាក់ឡើង           | ប្រាក់ឧបត្ថម្ភមូលដ្ឋានជាថ្ងៃចំនួន 245ថ្ងៃ   |  | ប្រាក់គណនាមូលដ្ឋានជាថ្ងៃចំនួន 245ថ្ងៃ   |

**<វិធីស្នើសុំ>**

គ្រួសារដាក់ពាក្យស្នើសុំទៅការិយាល័យស្តង់ដារការងារដោយផ្ទាល់

※ អំពីប្រាក់គណនាមូលដ្ឋានជាថ្ងៃ → ភាគទី២ P8

**○ប្រាក់បើកផ្តាច់(សំណង)គ្រួសារ**

**<លក្ខខណ្ឌផ្តល់ ការផ្តល់អោយ>**

- នៅពេលអ្នកធ្វើការស្លាប់ គ្មានសមាជិកគ្រួសារណាមានលក្ខណសម្បត្តិអាចទទួលបានប្រាក់សោធន៍និវត្តន៍(សំណង)គ្រួសារ
  - ប្រាក់ឧបត្ថម្ភមូលដ្ឋានជាថ្ងៃចំនួន 1000 ថ្ងៃ ប្រាក់ឧបត្ថម្ភគ្រួសារពិសេស 300 ម៉ឺនយ៉េន ប្រាក់គណនាមូលដ្ឋានជាថ្ងៃចំនួន 1000 ថ្ងៃ និងត្រូវផ្តល់ទៅអោយសមាជិកគ្រួសារដែលមានអាទិភាពជាងគេបំផុត។
- នៅពេលដែលគ្មានអ្នកមានលក្ខណសម្បត្តិទទួលបានប្រាក់សោធន៍និវត្តន៍(សំណង)គ្រួសារ ក្នុងករណីដែលប្រាក់សរុបនៃប្រាក់សោធន៍និវត្តន៍ដែលបានបើកអោយសមាជិកគ្រួសារទាំងអស់ និងប្រាក់បើកផ្តាច់នៃប្រាក់សោធន៍និវត្តន៍(សំណង)គ្រួសារ មានចំនួនតិចជាងប្រាក់ឧបត្ថម្ភមូលដ្ឋានជាថ្ងៃ និងប្រាក់គណនាមូលដ្ឋានជាថ្ងៃចំនួន 1000 ថ្ងៃ
  - នឹងផ្តល់ទៅអោយសមាជិកគ្រួសារដែលមានអាទិភាពជាងគេបំផុតនូវទឹកប្រាក់ដែលបានមកពីការដកនូវប្រាក់សរុបនៃប្រាក់ឧបត្ថម្ភមូលដ្ឋានជាថ្ងៃចំនួន 1000 ថ្ងៃ និងប្រាក់គណនាមូលដ្ឋានជាថ្ងៃចំនួន 1000 ថ្ងៃ ជាមួយនិងចំនួនសរុបនៃប្រាក់សោធន៍និវត្តន៍(សំណង)គ្រួសារដែលបានផ្តល់រួចហើយ។ល។

**<វិធីស្នើសុំ>**

គ្រួសារត្រូវដាក់ពាក្យស្នើសុំទៅការិយាល័យស្តង់ដារការងារដោយផ្ទាល់

ការហួសកាលកំណត់ ...5ឆ្នាំចាប់ពីថ្ងៃបន្ទាប់ពីថ្ងៃស្លាប់នៃអ្នកជួបគ្រោះថ្នាក់

**[សេចក្តីលំអិត] ភាគទី២**  
 • ប្រាក់ឧបត្ថម្ភ(សំណង)គ្រួសារ → P25  
 • ពាក្យស្នើសុំប្រាក់ឧបត្ថម្ភ(សំណង)គ្រួសារ → P41

**វិធីស្នើសុំប្រាក់សោធន៍និវត្តន៍និងប្រាក់បើកផ្តាច់(សំណង)គ្រួសារ**

គ្រោះថ្នាក់ការងារកើតឡើង



អ្នកធ្វើការស្លាប់



សុំការបញ្ជាក់លើពាក្យស្នើសុំ ពីនិយោជក

គ្រួសារដាក់ពាក្យស្នើសុំនិងឯកសារភ្ជាប់ទៅ ការិយាល័យស្តង់ដារការងារ



ការស្រាវជ្រាវរបស់ការិយាល័យស្តង់ដារ ការងារ



ការសម្រេចថាផ្តល់អោយឬមិនផ្តល់ អោយ



បង់ប្រាក់សំណងធានារ៉ាប់រងទៅ ក្នុងគណនីកំណត់

**<ឯកសារភ្ជាប់>**

- លិខិតបញ្ជាក់ការស្លាប់
  - ឯកសារបញ្ជាក់ទំនាក់ទំនងជាមួយអ្នកស្លាប់ (សៀវភៅគ្រួសារ លិខិតចំលង ។ល។ ※)
  - ឯកសារបញ្ជាក់ថា ជីវភាពត្រូវបានទ្រទ្រង់ ដោយអ្នកស្លាប់ ។ល។
- ※ របស់បញ្ជាក់ពីការជាប់ សាច់ឈាមជាមួយអ្នកស្លាប់ ចំពោះប្រទេសខ្លះ ដែលគ្មានឯកសារបញ្ជាក់

ចាប់តាំងពីពេលទទួល ពាក្យដល់ពេលសម្រេច ផ្តល់អោយត្រូវការពេល ប្រហែល៤ខែ ប៉ុន្តែក្នុង ករណីខ្លះត្រូវការពេល លើសពី៤ខែ។

- តើការស្លាប់មានមូលហេតុមកពីការធ្វើការ ដែរឬទេ
- ការពិនិត្យអ្នកមានសិទ្ធិទទួលប្រាក់ឧបត្ថម្ភ
- ការគណនាប្រាក់សំណងធានារ៉ាប់រង។ល។

ការជូនដំណឹងពីការសម្រេចផ្តល់អោយ (មិនផ្តល់អោយ)ទៅអ្នកស្នើសុំ

- ពាក្យស្នើសុំប្រាក់សោធន៍និវត្តន៍ (សំណង)គ្រួសារ (ទម្រង់លេខ12 សម្រាប់ គ្រោះថ្នាក់ពេលធ្វើការ ទម្រង់ទី8នៃ លេខ16 សម្រាប់គ្រោះថ្នាក់ពេលធ្វើ ដំណើរទៅមកពីធ្វើការ)
- ពាក្យស្នើសុំប្រាក់បើកផ្តាច់(សំណង) គ្រួសារ (ទម្រង់លេខ15 សម្រាប់គ្រោះ ថ្នាក់ពេលធ្វើការ ទម្រង់ទី9នៃលេខ16 សម្រាប់គ្រោះថ្នាក់ពេលធ្វើដំណើរទៅ មកពីធ្វើការ)

※ ក្រៅពីនេះ មានករណីខ្លះតម្រូវអោយដាក់ឯកសារចាំបាច់បន្ថែម



**ប្រាក់ធ្វើបុណ្យសព (ប្រាក់ឧបត្ថម្ភសម្រាប់ធ្វើបុណ្យសព)**

**<លក្ខខណ្ឌផ្តល់>**

ក្នុងករណីដែលគ្រួសារបានធ្វើបុណ្យសព ឬក្រុមហ៊ុនរបស់អ្នកធ្វើការបានធ្វើបុណ្យសពអោយ នោះប្រាក់ឧបត្ថម្ភនឹងត្រូវបានផ្តល់អោយអ្នកដែលបានធ្វើបុណ្យសព។

**<ការផ្តល់អោយ>**

- ① 315,000 យ៉េន + ប្រាក់ឧបត្ថម្ភមូលដ្ឋានជាថ្ងៃចំនួន30 ថ្ងៃ
- ② បើសិនទឹកប្រាក់នៃ① តិចជាងប្រាក់ឧបត្ថម្ភមូលដ្ឋានជាថ្ងៃចំនួន60ថ្ងៃ នឹងទទួលបាននូវប្រាក់ឧបត្ថម្ភមូលដ្ឋានជាថ្ងៃចំនួន60ថ្ងៃ

**<វិធីស្នើរសុំ>**

គ្រួសារ។ល។ ដាក់ពាក្យស្នើរសុំទៅការិយាល័យស្តង់ដារការងារដោយផ្ទាល់

ការហួសកាលកំណត់ ... 2ឆ្នាំចាប់ពីថ្ងៃបន្ទាប់ពីថ្ងៃស្លាប់នៃអ្នកជួបគ្រោះថ្នាក់

**[សេចក្តីលំអិត] ភាគទី២**  
 • ប្រាក់ធ្វើបុណ្យសព(ប្រាក់ឧបត្ថម្ភសម្រាប់ធ្វើបុណ្យសព) → P31  
 • ពាក្យស្នើរសុំប្រាក់ធ្វើបុណ្យសព(ប្រាក់ឧបត្ថម្ភសម្រាប់ធ្វើបុណ្យសព) → P43

**Q. មុននឹងស្លាប់បានព្យាបាលនិងឈប់សម្រាកការងារ ហើយអ្នកដែលអាចទទួលប្រាក់ឧបត្ថម្ភពីគ្រោះថ្នាក់ការងារបានស្លាប់មុននឹងបានទទួលប្រាក់ តើមានអ្នកណាអាចទទួលជំនួសបានដែរឬទេ?**



នៅពេលដែលអ្នកដែលមានសិទ្ធិទទួលប្រាក់ធានារ៉ាប់រងបានស្លាប់ ហើយ

- ① មានមូលហេតុត្រូវផ្តល់អោយ ប៉ុន្តែមិនទាន់បានស្នើរសុំ
- ② បានស្នើរសុំ ប៉ុន្តែមិនទាន់បានទទួលការសម្រេចថាផ្តល់អោយ
- ③ បានទទួលការសម្រេចថាផ្តល់អោយ ប៉ុន្តែមិនទាន់បានទទួលប្រាក់

ក្នុងករណីទាំងនេះ អ្នកដែលជាគ្រួសាររបស់គាត់ហើយបានបំពេញលក្ខខណ្ឌកំណត់ អាចទទួលយកប្រាក់ធានារ៉ាប់រងនិងប្រាក់ឧបត្ថម្ភពិសេសបាន។ (ប្រាក់ធានារ៉ាប់រងមិនទាន់ផ្តល់)

**ប្រាក់ធានារ៉ាប់រង ប្រាក់ឧបត្ថម្ភពិសេស មិនទាន់ផ្តល់**

**<ប្រាក់សំណងធានារ៉ាប់រងទាក់ទង>**  
 ការឧបត្ថម្ភ(សំណង)ព្យាបាល ប្រាក់ឧបត្ថម្ភ(សំណង)ឈប់សម្រាក ប្រាក់ឧបត្ថម្ភ(សំណង)ពិការភាព សោធន៍និវត្តន៍(សំណង)រូបសន្តិដង្ហី ប្រាក់ឧបត្ថម្ភ(សំណង)គ្រួសារ

**<សមាជិកគ្រួសារដែលអាចស្នើរសុំបាន>**

- ក្នុងករណីដែលបានបំពេញលក្ខខណ្ឌ ①និង② អាចស្នើរសុំបាន។
- ① ជាប្តីប្រពន្ធ កូន ឪពុកម្តាយ ចៅ យាយតា បងប្អូនបង្កើតរបស់អ្នកដែលមានសិទ្ធិទទួលដែលបានស្លាប់
  - ② មានជីវភាពរួមជាមួយគ្នាជាមួយអ្នកដែលមានសិទ្ធិទទួលដែលបានស្លាប់នៅពេលគាត់ស្លាប់ (មិនចាំបាច់រស់នៅជាមួយគ្នាក៏បាន)
- ក្នុងករណីដែលគ្មានមនុស្សដែលបំពេញលក្ខខណ្ឌ①និង② អ្នកទទួលមរតកមានសិទ្ធិស្នើរសុំ។

**<ក្នុងករណីអ្នកទទួលប្រាក់សោធន៍និវត្តន៍(សំណង)គ្រួសារបានស្លាប់>**

គ្រួសារដែលអាចស្នើរសុំបាន... ក្នុងចំណោមសមាជិកគ្រួសាររបស់អ្នកធ្វើការដែលបានស្លាប់(ប្តីប្រពន្ធ កូន ឪពុកម្តាយ ចៅ យាយតា បងប្អូនបង្កើត) អ្នកដែលមានសិទ្ធិទទួលបន្ទាប់ (មិនមែនជាប្តីប្រពន្ធរឺ។ល។ របស់អ្នកដែលបានទទួលប្រាក់សោធន៍និវត្តន៍មុនទេ)

**<វិធីស្នើរសុំ>**

គ្រួសារដាក់ពាក្យស្នើរសុំទៅការិយាល័យស្តង់ដារការងារដោយផ្ទាល់

ការហួសកាលកំណត់... ដូចប្រាក់ធានារ៉ាប់រងប្រភេទនីមួយៗដែរ

**ក្នុងករណីកំពុងទទួលបានធានារ៉ាប់រងគ្រោះថ្នាក់ការងាររួចហើយ**

Q. តើអាចទៅមន្ទីរពេទ្យដើម្បីព្យាបាលបានរហូតដល់ពេលណា?



ការឧបត្ថម្ភ(សំណង)ព្យាបាល អាចទទួលបានរហូតដល់រហូតនិងជំងឺនៅនឹង(អាការរោគលែងប្រែប្រួល)។  
ហើយក្នុងករណីដែលការព្យាបាលចាប់តាំងពីចាប់ផ្តើមរហូតដល់1ឆ្នាំ6ខែ ប៉ុន្តែមិននៅនឹង(អាការរោគលែងប្រែប្រួល) ហើយមានកំរិតពិការភាពធ្ងន់ នោះអាចទទួលសោធន៍និវត្តន៍(សំណង)រហូតនិងជំងឺបាន។

**សោធន៍និវត្តន៍(សំណង)រហូតនិងជំងឺ**

<ប្រាក់សំណងធានារ៉ាប់រងទាក់ទង>  
ប្រាក់ឧបត្ថម្ភ(សំណង)សម្រាប់ការថែទាំ

**<លក្ខខណ្ឌផ្តល់ ការផ្តល់អោយ>**

ស្ថិតក្នុងកំរិតរហូតដល់ជំងឺដែលកំណត់ដោយច្បាប់ ហើយអាការរោគនៅបន្តជាប់ នោះអាចទទួល សោធន៍និវត្តន៍(សំណង)រហូតនិងជំងឺ ប្រាក់ឧបត្ថម្ភរហូតនិងជំងឺពិសេស សោធន៍និវត្តន៍រហូតនិងជំងឺពិសេស បាន។

| កំរិតរហូតដល់ជំងឺ | សោធន៍និវត្តន៍(សំណង)រហូតនិងជំងឺ             | ប្រាក់ឧបត្ថម្ភរហូតនិងជំងឺពិសេស (បើកផ្តាច់) | សោធន៍និវត្តន៍រហូតនិងជំងឺពិសេស         |
|------------------|--|--|---------------------------------------|
| កំរិតទី1         | ប្រាក់ឧបត្ថម្ភមូលដ្ឋានជាថ្ងៃចំនួន 313 ថ្ងៃ | 114 ម៉ឺនយ៉េន                               | ប្រាក់គណនាមូលដ្ឋានជាថ្ងៃចំនួន 313ថ្ងៃ |
| កំរិតទី2         | ប្រាក់ឧបត្ថម្ភមូលដ្ឋានជាថ្ងៃចំនួន 277 ថ្ងៃ | 107 ម៉ឺនយ៉េន                               | ប្រាក់គណនាមូលដ្ឋានជាថ្ងៃចំនួន 277ថ្ងៃ |
| កំរិតទី3         | ប្រាក់ឧបត្ថម្ភមូលដ្ឋានជាថ្ងៃចំនួន 245 ថ្ងៃ | 100 ម៉ឺនយ៉េន                               | ប្រាក់គណនាមូលដ្ឋានជាថ្ងៃចំនួន 245ថ្ងៃ |

**<កំណត់សំគាល់>**

មិនមែនផ្តល់អោយដោយការស្នើរសុំនោះទេ គឺសម្រេចដោយសិទ្ធិរបស់ប្រធានការិយាល័យស្តង់ដារការងារ។

Q. មិនបានជាដាច់ទេ ប៉ុន្តែត្រូវបានគេប្រាប់ថា នៅនឹង(អាការរោគលែងប្រែប្រួល) តើអាចទទួលសំណងអ្វីបានដែរឬទេ?



ចំពោះធានារ៉ាប់រងគ្រោះថ្នាក់ការងារ បើសិនជាព្យាបាលហើយសភាពមិនរីកចំរើនតទៅទៀតនោះ ហៅថាជំងឺនៅនឹង(អាការរោគលែងប្រែប្រួល)។ ក្នុងសភាពនៅនឹង(អាការរោគលែងប្រែប្រួល)នោះ បើសិនជាមានពិការភាព នឹងទទួលបានប្រាក់ឧបត្ថម្ភ(សំណង)ពិការភាព ទៅតាមកំរិតនៃពិការភាព។

**ប្រាក់ឧបត្ថម្ភ(សំណង)ពិការភាព**

<ប្រាក់សំណងធានារ៉ាប់រងទាក់ទង>  
ប្រាក់ឧបត្ថម្ភ(សំណង)សម្រាប់ការថែទាំ ការព្យាបាលដោយវះកាត់ពេលក្រោយ ការព្យាបាលបន្ថែមក្រោយចេញពីមន្ទីរពេទ្យ ការឧបត្ថម្ភលើសម្ភារៈអវៈយវៈសិប្បនិម្មិត។

**<លក្ខខណ្ឌផ្តល់ ការផ្តល់អោយ>**

ក្នុងករណីរបួសឬជំងឺ ដោយការធ្វើការឬធ្វើដំណើរទៅមកពីការងារនៅនឹង(អាការរោគលែងប្រែប្រួល) ហើយនៅសល់ពិការភាពលើខ្លួនប្រាកដក្នុងកំរិតមួយ បើក្នុងករណីដែលស្ថិតនៅក្នុងកំរិតពិការភាពដែលកំណត់ដោយច្បាប់ នោះនឹងទទួលបានប្រាក់សោធន៍និរត្តន៍ឬប្រាក់បើកផ្តាច់ដូចខាងក្រោមទៅតាមកំរិតនៃពិការភាព។

| កំរិតពិការភាព | ប្រាក់ឧបត្ថម្ភ(សំណង)ពិការភាព             | ប្រាក់ឧបត្ថម្ភពិការភាពពិសេស | ប្រាក់សោធន៍និរត្តន៍ពិការភាពពិសេស | ប្រាក់បើកផ្តាច់ពិការភាពពិសេស         |              |          |
|---------------|--|-----------------------------|----------------------------------|--------------------------------------|--------------|----------|
| កំរិតទី1      | ប្រាក់ឧបត្ថម្ភមូលដ្ឋានថ្ងៃចំនួន 313 ថ្ងៃ | 342 ម៉ឺនយ៉េន                | ប្រាក់សោធន៍និរត្តន៍              | ប្រាក់គណនាមូលដ្ឋានថ្ងៃចំនួន 313 ថ្ងៃ |              |          |
| កំរិតទី2      |  |                             |                                  |                                      | 320 ម៉ឺនយ៉េន | 277 ថ្ងៃ |
| កំរិតទី3      |  |                             |                                  |                                      | 300 ម៉ឺនយ៉េន | 245 ថ្ងៃ |
| កំរិតទី4      |  |                             |                                  |                                      | 264 ម៉ឺនយ៉េន | 213 ថ្ងៃ |
| កំរិតទី5      |  |                             |                                  |                                      | 225 ម៉ឺនយ៉េន | 184 ថ្ងៃ |
| កំរិតទី6      |  |                             |                                  |                                      | 192 ម៉ឺនយ៉េន | 156 ថ្ងៃ |
| កំរិតទី7      |  |                             |                                  |                                      | 159 ម៉ឺនយ៉េន | 131 ថ្ងៃ |
| កំរិតទី8      | ប្រាក់បើកផ្តាច់                          | 65 ម៉ឺនយ៉េន                 | ប្រាក់សោធន៍និរត្តន៍              | ប្រាក់គណនាមូលដ្ឋានថ្ងៃចំនួន 503 ថ្ងៃ |              |          |
| កំរិតទី9      |  |                             |                                  |                                      | 50 ម៉ឺនយ៉េន  | 391 ថ្ងៃ |
| កំរិតទី10     |  |                             |                                  |                                      | 39 ម៉ឺនយ៉េន  | 302 ថ្ងៃ |
| កំរិតទី11     |  |                             |                                  |                                      | 29 ម៉ឺនយ៉េន  | 223 ថ្ងៃ |
| កំរិតទី12     |  |                             |                                  |                                      | 20 ម៉ឺនយ៉េន  | 156 ថ្ងៃ |
| កំរិតទី13     |  |                             |                                  |                                      | 14 ម៉ឺនយ៉េន  | 101 ថ្ងៃ |
| កំរិតទី14     |  |                             |                                  |                                      | 8 ម៉ឺនយ៉េន   | 56 ថ្ងៃ  |

**<វិធីស្នើរសុំ>**

សម្តីខ្លួនដាក់ពាក្យស្នើរសុំទៅការិយាល័យស្តង់ដារការងារដោយផ្ទាល់

ការហួសកាលកំណត់... រយៈពេល5ឆ្នាំចាប់ពីពេលរបួសឬជំងឺនៅនឹង

- [សេចក្តីលំអិត] ភាគទី២**
- ប្រាក់ឧបត្ថម្ភ(សំណង)ពិការភាព → P17
  - ពាក្យស្នើរសុំប្រាក់ឧបត្ថម្ភ(សំណង)ពិការភាព → P40

**ការស្នើសុំប្រាក់ឧបត្ថម្ភក្នុងករណីមាននៅសល់ពិការភាព**

គ្រោះថ្នាក់ការងារកើតឡើង



ព្យាបាល



អាការរោគលែងប្រែប្រួល



សុំការបញ្ជាក់លើពាក្យស្នើសុំ ពិនិយោជក

ដាក់ពាក្យស្នើសុំទៅការិយាល័យស្តង់ដារការងារ



នៅពេលធ្វើការទទួលស្គាល់អំពីអាការរោគលែងប្រែប្រួល និងកំរិតពិការភាព ក្នុងករណីខ្លះមានការពិនិត្យសភាពជំងឺដោយគ្រូពេទ្យជំនាញ តាមការចាំបាច់។

ការទទួលស្គាល់អំពីកំរិតពិការភាព



ជូនដំណឹងពីការសម្រេចផ្តល់អោយទៅអ្នកស្នើសុំ

**<ឯកសារភ្ជាប់>**

- រូបថតដោយការស្នើអុីច។ល។
- ក្នុងករណីទទួល ប្រាក់ឧបត្ថម្ភជនពិការ ប្រាក់សោធន៍និរត្តន៍ជនពិការ។ល។ ក្រោមហេតុផលតែមួយ ត្រូវមានរបស់បញ្ជាក់ទឹកប្រាក់ទទួល

ចាប់តាំងពីពេលទទួលពាក្យដល់ពេលសម្រេចផ្តល់អោយត្រូវការពេលប្រហែល៣ខែ ប៉ុន្តែក្នុងករណីខ្លះត្រូវការពេលលើសពី៣ខែ។

ពាក្យស្នើសុំប្រាក់ឧបត្ថម្ភ(សំណង) ពិការភាព (ទម្រង់លេខ10 សម្រាប់គ្រោះថ្នាក់ពេលធ្វើការ ទម្រង់ទី7នៃលេខ16 សម្រាប់គ្រោះថ្នាក់ពេលធ្វើដំណើរទៅមកពីធ្វើការ)

បង់ប្រាក់សំណងទៅក្នុងគណនីកំណត់ដោយអ្នកស្នើសុំ

\* ក្រៅពីនេះ មានករណីខ្លះតម្រូវអោយដាក់ឯកសារចាំបាច់បន្ថែម

Q. ក្នុងករណីមាននៅសល់ពិការភាពធ្ងន់ ហើយត្រូវទទួលការថែទាំពីគ្រួសារឬក្រុមហ៊ុនផ្តល់សេវាថែទាំ តើទទួលបានសំណងបែបណាដែរ?



អាចទទួលនូវ ប្រាក់ឧបត្ថម្ភ(សំណង)សម្រាប់ការថែទាំ ក្នុងចំនួនកំណត់មួយ។

**ប្រាក់ឧបត្ថម្ភ(សំណង)សម្រាប់ការថែទាំ**

<ប្រាក់សំណងធានារ៉ាប់រងទាក់ទង>  
ប្រាក់ឧបត្ថម្ភ(សំណង)ពិការភាព សោធន៍និវត្តន៍(សំណង) រូបសន្តិដង្ហើម

<លក្ខខណ្ឌផ្តល់>

- ត្រូវបំពេញលក្ខខណ្ឌទាំងអស់ ①~④។
- ①ស្ថិតក្នុងកំរិតទី1 ឬកំរិតទី2 របស់សោធន៍និវត្តន៍(សំណង)ពិការភាព ឬសោធន៍និវត្តន៍(សំណង)រូបសន្តិដង្ហើមដែលមានពិការភាពតូចនាទីខ្ពស់រក្សាលក្ខខណ្ឌ ឬមានពិការភាពតូចនាទីរាងកាយ។ ហើយត្រូវការអ្នកថែទាំជាប្រចាំ ឬជាញឹកញយ
- ②កំពុងទទួលសេវាថែទាំពី ក្រុមហ៊ុនថែទាំគិតថ្លៃឯកជន គ្រួសារ មិត្ត ឬអ្នកស្គាល់គ្នា
- ③មិនចូលព្យាបាលនៅមន្ទីរពេទ្យឬមន្ទីរព្យាបាលណាមួយ
- ④មិនចូលកន្លែងថែទាំសុខភាពមនុស្សចាស់។ល។

<ការផ្តល់អោយ>

ប្រាក់ឧបត្ថម្ភឧសគ្មារវាងអ្នកត្រូវការអ្នកថែទាំជាប្រចាំនិងអ្នកត្រូវការអ្នកថែទាំជាញឹកញយ ដូចខាងក្រោម។  
(តួលេខ ឆ្នាំ 2018 ខែ 4 ថ្ងៃ 1)  
○ថែទាំជាប្រចាំ: 57,190 យ៉េន ~ 105,290 យ៉េន ក្នុង១ខែ  
○ថែទាំជាញឹកញយ: 28,600 យ៉េន ~ 52,650 យ៉េន ក្នុង១ខែ

<វិធីស្នើរសុំ>

សម្តីខ្លួនដាក់ពាក្យស្នើរសុំទៅការិយាល័យស្តង់ដារការងារដោយផ្ទាល់

ការហួសកាលកំណត់ . . . រយៈពេល2ឆ្នាំចាប់ពីថ្ងៃទី1នៃខែបន្ទាប់ពីខែបានទទួលការថែទាំ

**[សេចក្តីសម្រេច] ភាគទី២**

- ប្រាក់ឧបត្ថម្ភ(សំណង)សម្រាប់ការថែទាំ → P32
- ពាក្យស្នើរសុំប្រាក់ឧបត្ថម្ភ(សំណង)សម្រាប់ការថែទាំ → P44

**ប្រព័ន្ធគាំពារផ្សេងទៀត**

- **ការព្យាបាលបន្ថែមក្រោយចេញពីមន្ទីរពេទ្យ**  
ក្រោយរូបសន្តិដង្ហើមបាននៅនឹង(អាការរោគលែងប្រែប្រួល) ហើយ ប៉ុន្តែក្នុងករណីទៅថ្ងៃមុខមានផលប៉ះពាល់ដោយជំងឺចាស់ ឬអាចបង្កើតចេញជាជំងឺផ្សេងទៀតនោះ ចំពោះជំងឺ(20ប្រភេទជំងឺ) អាចទទួលការពិនិត្យព្យាបាលនិងណែនាំក្នុងកំរិតកំណត់មួយបានប្រហែលក្នុង1ខែ1ដង។ ហើយអាចទទួលប្រាក់ធ្វើដំណើរទៅមកមន្ទីរពេទ្យបាន។
- **ការឧបត្ថម្ភលើសម្ភារៈអវយវៈសិប្បនិម្មិត**  
ក្នុងករណីកំពុងទទួលឬនឹងទទួល ប្រាក់ឧបត្ថម្ភ(សំណង)ពិការភាព នោះអាចនឹងទទួលបានថ្លៃទិញ(ផ្តល់ជូន)សម្ភារៈអវយវៈសិប្បនិម្មិត ក្នុងកំរិតទឹកប្រាក់គោលកំណត់មួយ ក្នុងករណីស្របតាមលក្ខខណ្ឌកំណត់។ ហើយ ក្នុងករណីស្របតាមលក្ខខណ្ឌកំណត់មួយអាចទទួល ថ្លៃធ្វើដំណើរទៅទិញ(ផ្តល់ជូន) បាន។
- **ការព្យាបាលដោយវះកាត់ពេលក្រោយ**  
ក្នុងករណីបានទទួលប្រាក់ឧបត្ថម្ភ(សំណង)ពិការភាព បើសិនជាក្រោយពេលរូបសន្តិដង្ហើមនៅនឹង(អាការរោគលែងប្រែប្រួល) ហើយ ទៅមន្ទីរពេទ្យគ្រោះថ្នាក់ការងារឬមន្ទីរពេទ្យកំណត់មួយដើម្បីវះកាត់ឡើងវិញដើម្បីពាក់អវយវៈសិប្បនិម្មិត បន្ថយស្លាកស្នាម។ល។ អាចទទួលការពិនិត្យព្យាបាលបានដោយមិនគិតថ្លៃ។ ហើយក្នុងករណីស្របតាមលក្ខខណ្ឌកំណត់មួយនឹងទទួលបាន ថ្លៃធ្វើដំណើរទៅមក។
- **ប្រាក់ឧបត្ថម្ភការសិក្សា។ល។សម្រាប់គ្រោះថ្នាក់ការងារ**  
ក្នុងករណីដែលអ្នកទទួលប្រាក់សោធន៍និវត្តន៍(សំណង)គ្រួសារ ឬទារកទៅសាលារៀន អាចទទួលបានប្រាក់ឧបត្ថម្ភ បើសិនជាបំពេញលក្ខខណ្ឌកំណត់មួយ (ប្រាក់ឧបត្ថម្ភការសិក្សាសម្រាប់គ្រោះថ្នាក់ការងារ ឬ ប្រាក់ឧបត្ថម្ភការសិក្សាជំនាញការងារសម្រាប់គ្រោះថ្នាក់ការងារ)។

## ផ្សេងៗ

Q. ក្រុមហ៊ុនដែលខ្ញុំធ្វើការ ថាគ្រោះថ្នាក់លើកនេះមិនមែនជាគ្រោះថ្នាក់ការងារ ហើយមិនសហការដល់នីតិវិធីនៃការស្នើរសុំ ដូចជាការបញ្ជាក់របស់និយោជក តើត្រូវធ្វើដូចម្តេច?

A. ការស្នើរសុំសម្រាប់គ្រោះថ្នាក់ការងារ ជាទូទៅសម្តីខ្លួនអ្នកមានគ្រោះថ្នាក់ជា អ្នកធ្វើ។ ក្នុងករណីចាំបាច់ដែលក្រុមហ៊ុនឬនិយោជកប្រកែកមិនធ្វើការ បញ្ជាក់ នោះលិខិតស្នើរសុំប្រាក់ធានារ៉ាប់រងគ្រោះថ្នាក់ការងារនឹងត្រូវបាន ទទួលយក ទោះគ្មានការបញ្ជាក់របស់និយោជកក៏ដោយ។

Q. តើគ្រោះថ្នាក់ដែលកើតឡើងយូរហើយនៅក្រុមហ៊ុន អាចនឹងត្រូវបានទទួល ស្គាល់ថាជាគ្រោះថ្នាក់ការងារដែរឬទេ?

A. បើសិនជាហួសកាលកំណត់សំរាប់ប្រាក់ឧបត្ថម្ភនិមួយៗដែលត្រូវបានកំណត់ នោះ មិនអាចទទួលប្រាក់ឧបត្ថម្ភបានទេ។ សូមពិនិត្យមើលកាលកំណត់សំ រាប់ប្រាក់ឧបត្ថម្ភនិមួយៗ។

Q. ក្នុងករណីលាលប់ពីការងារ ឬក្រុមហ៊ុនលែងមានទៀតនោះ តើអាចទទួល សំណងសម្រាប់គ្រោះថ្នាក់ការងារបានដែរឬទេ?

A. ទោះក្នុងករណីនេះក៏អាចស្នើសុំបានដែរ។ ក្នុងករណីដូចនេះ យើងធ្វើការ សាកសួរអំពីអាស័យដ្ឋាននិងឈ្មោះ និយោជកឬអ្នកធ្វើការជាមួយគ្នា។

Q. ក្រុមហ៊ុនខ្ញុំធ្វើការប្រាប់ដូចខាងក្រោម តើក្នុងករណីនេះអាចទទួលបាន ប្រាក់ឧបត្ថម្ភគ្រោះថ្នាក់ការងារ បានដែរឬទេ?

- ① មិនចូលធានារ៉ាប់រងគ្រោះថ្នាក់ការងារ
- ② មានធានារ៉ាប់រងផ្សេង ដែលមិនមែនជាធានារ៉ាប់រងគ្រោះថ្នាក់ ការងារ

A. ① ទោះបីក្រុមហ៊ុនមិនបានធ្វើនីតិវិធីចូលធានារ៉ាប់រងគ្រោះថ្នាក់ការងារ ជា ទូទៅពេលមានរបួសឬមានជំងឺ ដោយការធ្វើការឬធ្វើដំណើរទៅមកពីធ្វើ ការ អាចទទួលបានប្រាក់ឧបត្ថម្ភបាន។  
② ទោះបីក្រុមហ៊ុនឬស្ថាប័នចូលធានារ៉ាប់រងណាមួយក៏ដោយ ក៏អាចទទួល ប្រាក់ឧបត្ថម្ភគ្រោះថ្នាក់ការងារបានដែរ។

※ ក្នុងករណីមានសំណងពីក្រុមហ៊ុន(ការឧបត្ថម្ភថ្លៃព្យាបាល ការឧបត្ថម្ភលើការ សម្រាក សំណងលើការខូចខាត។ល។) ក្នុងករណីខ្លះគ្មានការផ្តល់ ឬមានការកាត់ បន្ថយប្រាក់ឧបត្ថម្ភ។

Q. ក្នុងករណីដូចខាងក្រោមនេះ តើអាចទទួលបានប្រាក់ធានារ៉ាប់រងគ្រោះថ្នាក់ការងារដែរឬទេ?

- ① ពេលកំពុងធ្វើដំណើរទៅធ្វើការ បានប៉ះគ្នាជាមួយកង់ ហើយមានរបួស។ មិនដឹងអ្នកនោះជានរណា។
- ② ពេលធ្វើដំណើរទៅធ្វើការតាមផ្លូវផ្សេងពីរាល់ដង ស្រាប់តែមានរបួសនៅតាមផ្លូវ។

- A. ① អាចទទួលបានប្រាក់ធានារ៉ាប់រងគ្រោះថ្នាក់ការងារ។
- ② អាចទទួលបានប្រាក់ធានារ៉ាប់រងគ្រោះថ្នាក់ការងារបាន បើស្របតាមលក្ខខណ្ឌកំណត់។

**អំពីគ្រោះថ្នាក់ពេលធ្វើដំណើរទៅធ្វើការ**

គ្រោះថ្នាក់ពេលធ្វើដំណើរទៅធ្វើការ គឺការមានរបួសឬមានជំងឺដល់អ្នកធ្វើការដោយសារ«ការធ្វើដំណើរទៅធ្វើការ»។

«ការធ្វើដំណើរទៅធ្វើការ» គឺការធ្វើដំណើរ①~③ តាមផ្លូវនិងវិធីដែលមានហេតុផលមួយ (លើកលែងការងារដែលមានលក្ខណៈត្រូវធ្វើដំណើរ)។

- ① ការទៅមកចន្លោះកន្លែងស្នាក់នៅនិងកន្លែងធ្វើការ
- ② ការធ្វើដំណើរពីកន្លែងធ្វើការដែលកំណត់ក្នុងប្រកាសរបស់ក្រសួងសង្គមកិច្ចនិងការងារ ទៅកន្លែងធ្វើការផ្សេងទៀត(ការធ្វើដំណើរពីកន្លែងធ្វើការមួយទៅកន្លែងធ្វើការមួយទៀត)
- ③ ការធ្វើដំណើរមុនឬក្រោយការធ្វើដំណើរទៅមកក្នុង① (តែក្នុងករណីស្របតាមលក្ខខណ្ឌរបស់ក្រសួងក្រសួងសង្គមកិច្ចនិងការងារប៉ុណ្ណោះ)

**< ការផ្តល់អោយ >**

ដូចគ្នាជាមួយករណីគ្រោះថ្នាក់ពេលធ្វើការ  
(ចំពោះប្រាក់ឧបត្ថម្ភឈប់សម្រាក ទឹកប្រាក់ 200 យ៉េននិងត្រូវកាត់ពេលផ្តល់ដំបូងជាបន្តកម្មវិធីផ្នែក)

**< វិធីស្នើសុំ >**

ដូចគ្នាជាមួយករណីគ្រោះថ្នាក់ពេលធ្វើការ  
ឯកសារភ្ជាប់ : លិខិតបញ្ជាក់គ្រោះថ្នាក់ (ក្នុងករណីគ្រោះថ្នាក់ចរាចរណ៍) ។ល។

**[សេចក្តីលំអិត] ភាគទី២ • គ្រោះថ្នាក់ពេលធ្វើដំណើរទៅមកពីធ្វើការ → P5**

Q. ពេលកំពុងធ្វើដំណើរទៅមកពីធ្វើការមានគ្រោះថ្នាក់ចរាចរណ៍។ ក្នុងករណីដែលបានទទួលសំណងពីធានារ៉ាប់រងទំនួលខុសត្រូវរបស់អ្នកបង្ក តើអាចទទួលបានប្រាក់ធានារ៉ាប់រងគ្រោះថ្នាក់ការងារដែរឬទេ?

- A. អាចទទួលបានការធានារ៉ាប់រងគ្រោះថ្នាក់ការងារបាន ប៉ុន្តែទឹកប្រាក់ផ្តល់នឹងត្រូវដកទឹកប្រាក់ទទួលបានពីធានារ៉ាប់រងទំនួលខុសត្រូវ។  
ប៉ុន្តែចំពោះប្រាក់ឧបត្ថម្ភពិសេសផ្តល់ក្នុងករណីឈប់សម្រាកឬ មានពិការភាព ទោះបីបានឬមិនបានទទួលធានារ៉ាប់រងទំនួលខុសត្រូវ ក៏នឹងត្រូវបានផ្តល់អោយដែរ។

## ការប្រុងប្រយ័ត្នចំពោះករណីត្រឡប់ទៅប្រទេសវិញ

< ការស្នើសុំពីប្រទេសផ្សេងក្រៅពីជប៉ុន >

### ទឹកប្រាក់ឧបត្ថម្ភ

ទឹកប្រាក់ផ្តល់គិតតាមអត្រាប្តូរប្រាក់នៅថ្ងៃដែលបានសម្រេចការផ្តល់ (អត្រាលក់) ដែលជាប្រាក់ជប៉ុន។

### ក្នុងករណីទទួលការព្យាបាលនៅក្រៅប្រទេស

បើសិនខ្លឹមសារនៃការព្យាបាលសមស្រប នោះអាចទទួលបាន។  
(ឧបត្ថម្ភចំនួនទឹកប្រាក់ចំណាយដើម្បីព្យាបាល)

### ប្រព័ន្ធសំខាន់ៗដែលមានតែនៅក្នុងប្រទេសជប៉ុន

- ការព្យាបាលបន្ថែមក្រោយចេញពីមន្ទីរពេទ្យ
- ការឧបត្ថម្ភលើសម្ភារៈអវយវៈសិប្បនិម្មិត(មានករណីខ្លះទទួលបានរទេះជនពិការ)
- ការព្យាបាលដោយវះកាត់ពេលក្រោយ
- ប្រាក់ឧបត្ថម្ភការសិក្សា។ល។សម្រាប់គ្រោះថ្នាក់ការងារ(ក្នុងករណីសិក្សានៅសាលារៀនក្នុងប្រទេសជប៉ុន) →P13

(H31.3)